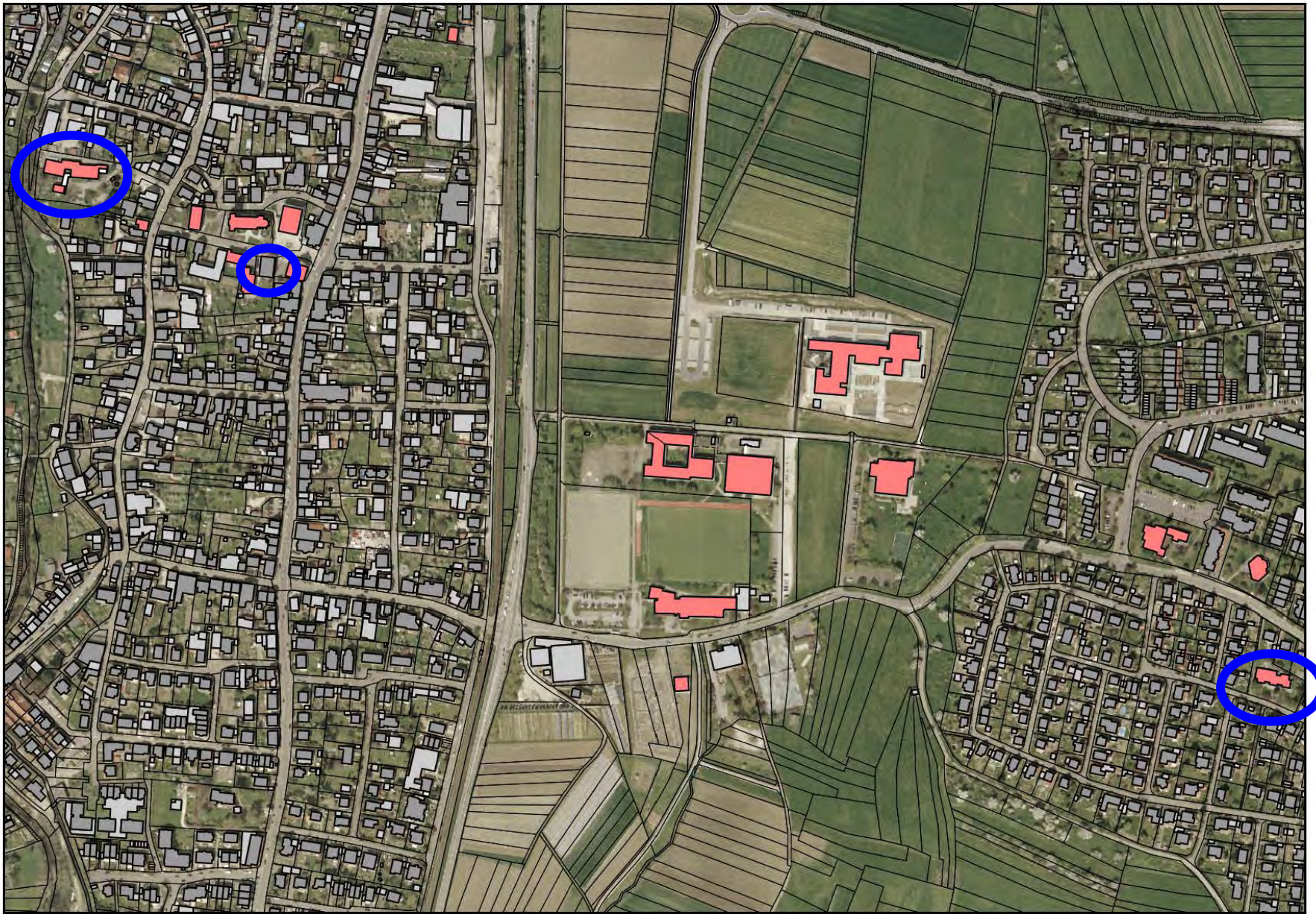


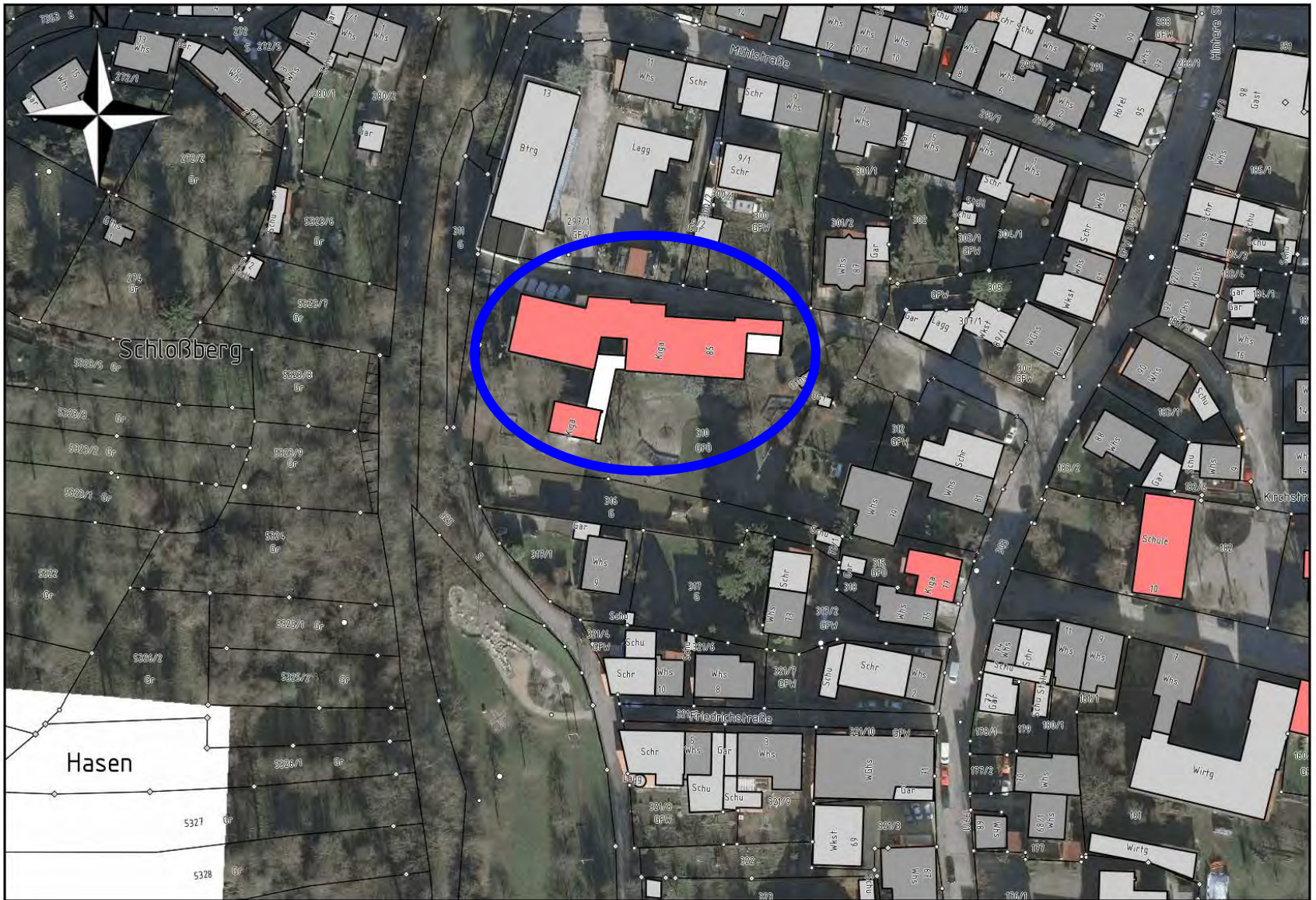


Herzlich Willkommen

zur Bürgerinformation

**Zukunftskonzept
Kindertageseinrichtungen**







Kindergarten Regenbogen









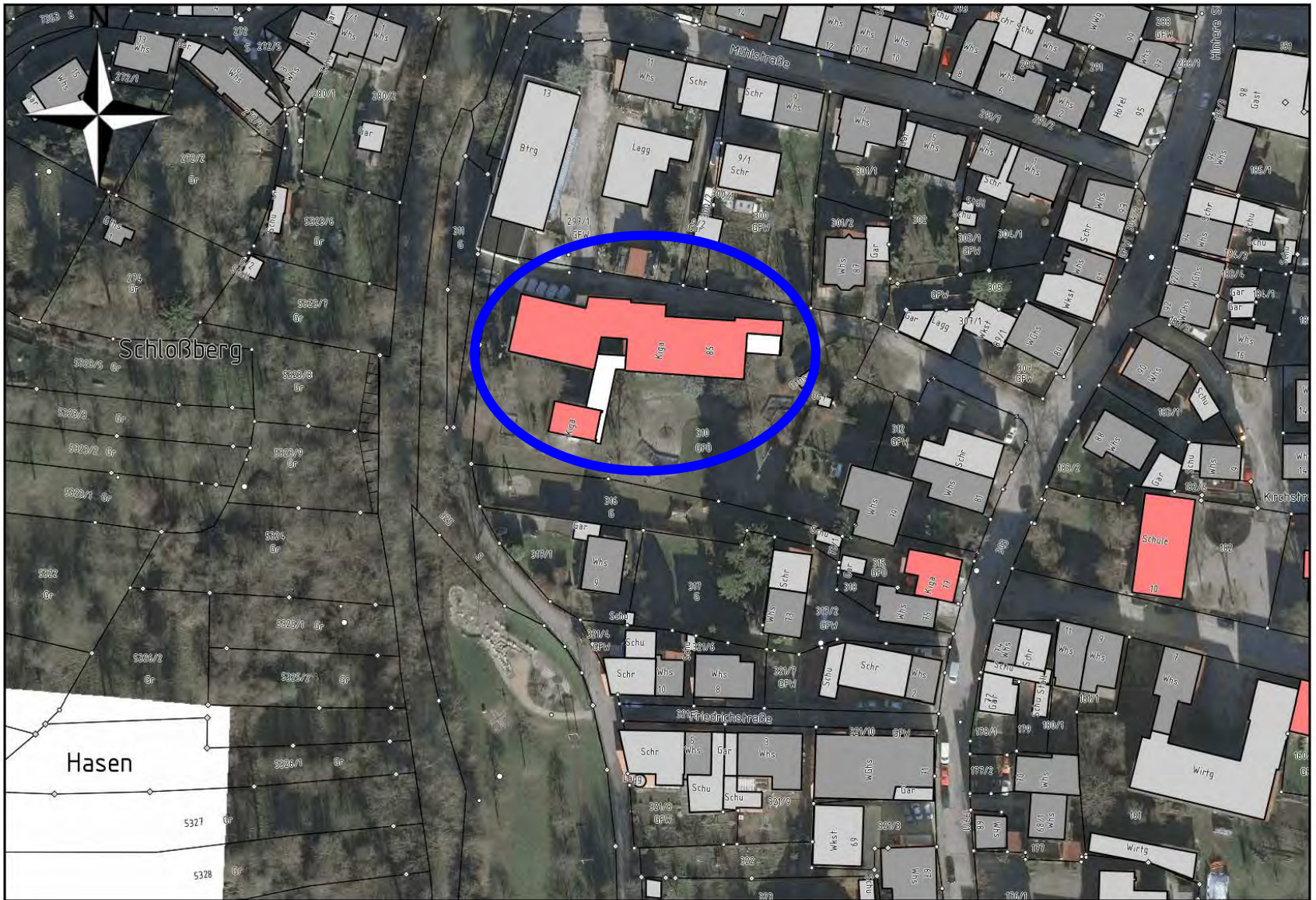


Kindergarten Mäuseloch



Kindergarten Starennest





Zukunftskonzept Kindertageseinrichtungen

Modernisierung Evangelische Kindertagesstätte Haus Regenbogen

Abbruch oder Erhalt Behringerhaus ?



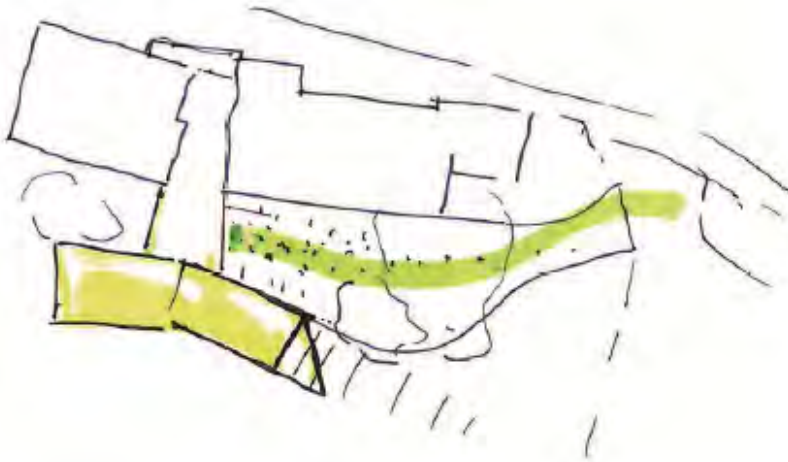
Erhalt Behringerhaus, Variante 1



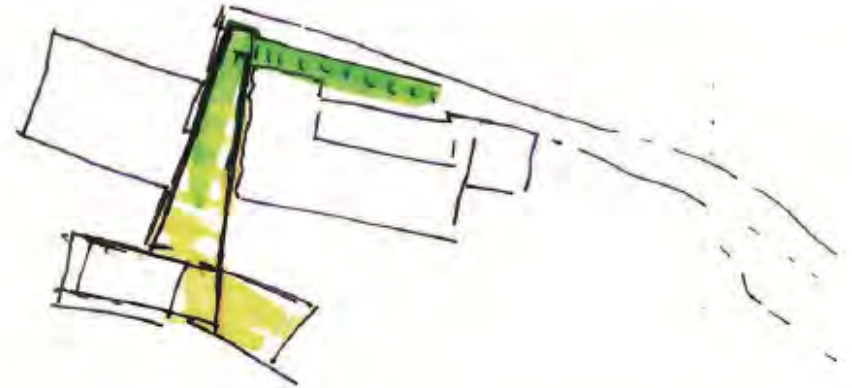
Abbruch Behringerhaus, Varianten 2 + 3

Zukunftskonzept Kindertageseinrichtungen Modernisierung Evangelische Kindertagesstätte Haus Regenbogen

Zugang von Osten oder von Norden?



Zugang von Osten



Zugang von Norden

Zukunftskonzept Kindertageseinrichtungen

Modernisierung Evangelische Kindertagesstätte Haus Regenbogen

Umgestaltung Bauhof / Autofreier Zugang Kindergarten

Variante 1



- Legende:
- mobile Müllbehälter
 - Abriss alte Garagen
 - Freibereich Wohnhaus
 - Bestand Wohnhaus
 - Bestand Bauhof
 - Garagengebäude geplant
 - Innere Erschließungsfläche
 - Ausfahrt / Grünfl. geplant
 - Zufahrten Garagengebäude
 - Ein-/Ausfahrten Grundstück
 - Erreichbarkeit mobile Müllbehälter
 - Unterteilung Parkreihen

Gemeinde Dettingen unter Teck

Testentwurf

Neubau Bauhof / Müllstandort Recyclinghof

Variante: 1



M 1:250

19.04.2012

ARCHITEKTEN
STADTPLANER

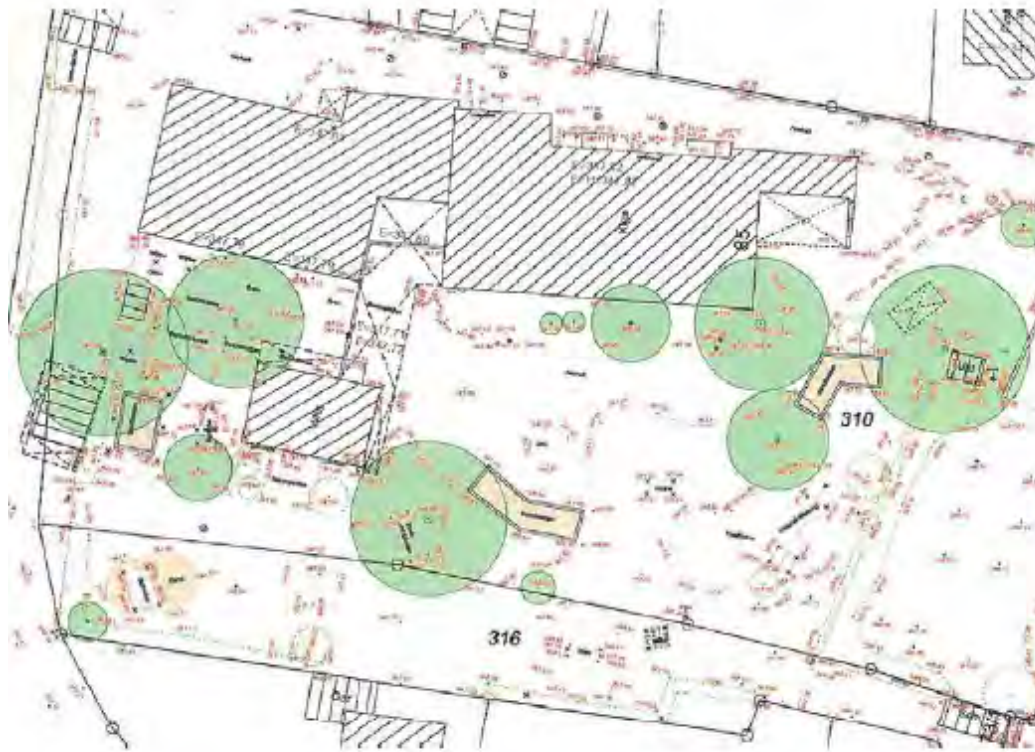
ZOLL

PETER ZOLL
FREIER ARCHITEKT BDA
MARKELSHEIMER STR. 80
70405 STUTTGART
TELEFON 071470510
TELEFAX 0714705140
www.zoll-architekten.de
mail@zoll-architekten.de

Zukunftskonzept Kindertageseinrichtungen

Modernisierung Evangelische Kindertagesstätte Haus Regenbogen

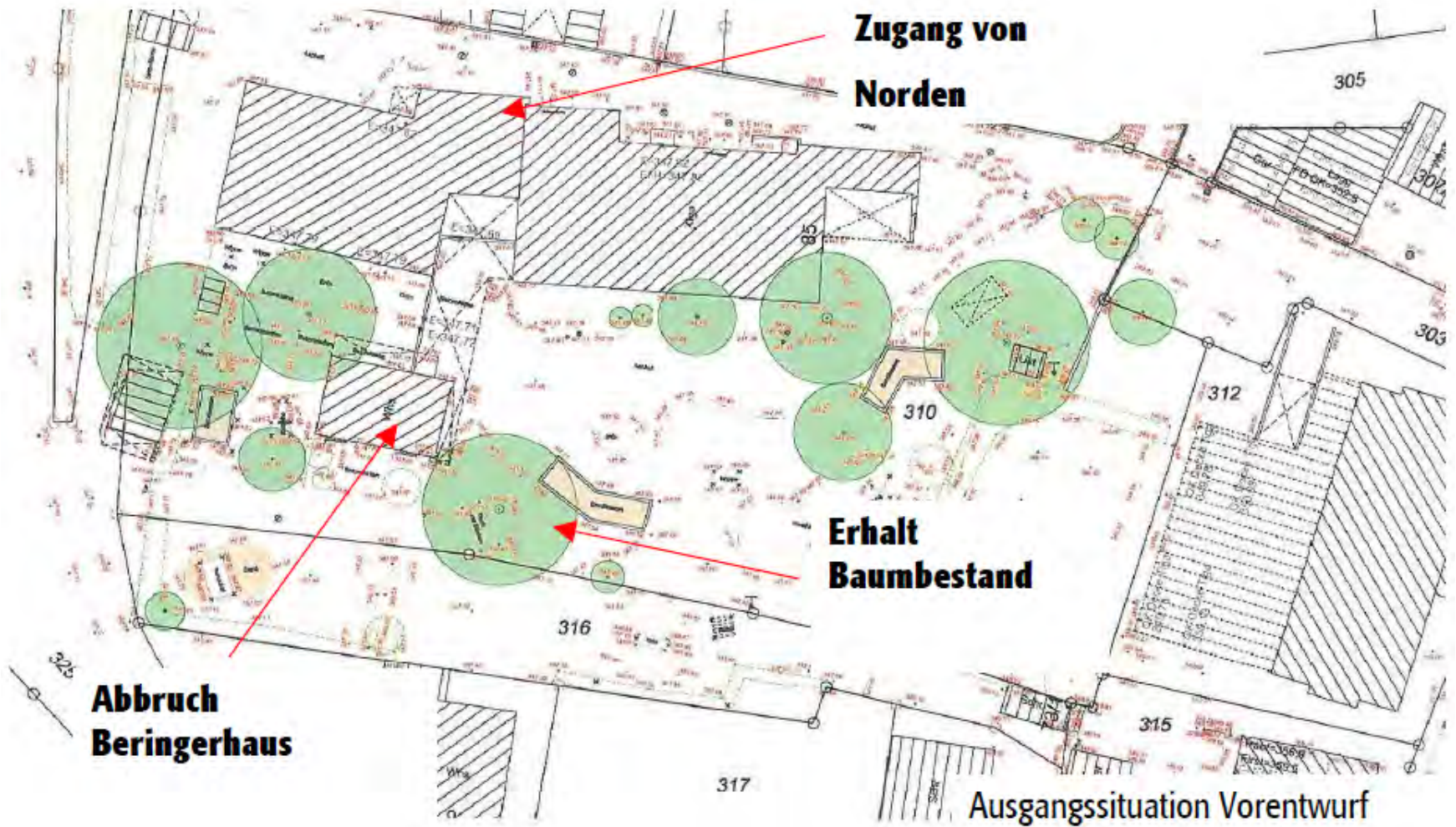
Baumbestand erhalten?



Baumbestand

Zukunftskonzept Kindertageseinrichtungen

Modernisierung Evangelische Kindertagesstätte Haus Regenbogen



Zukunftskonzept Kindertageseinrichtungen

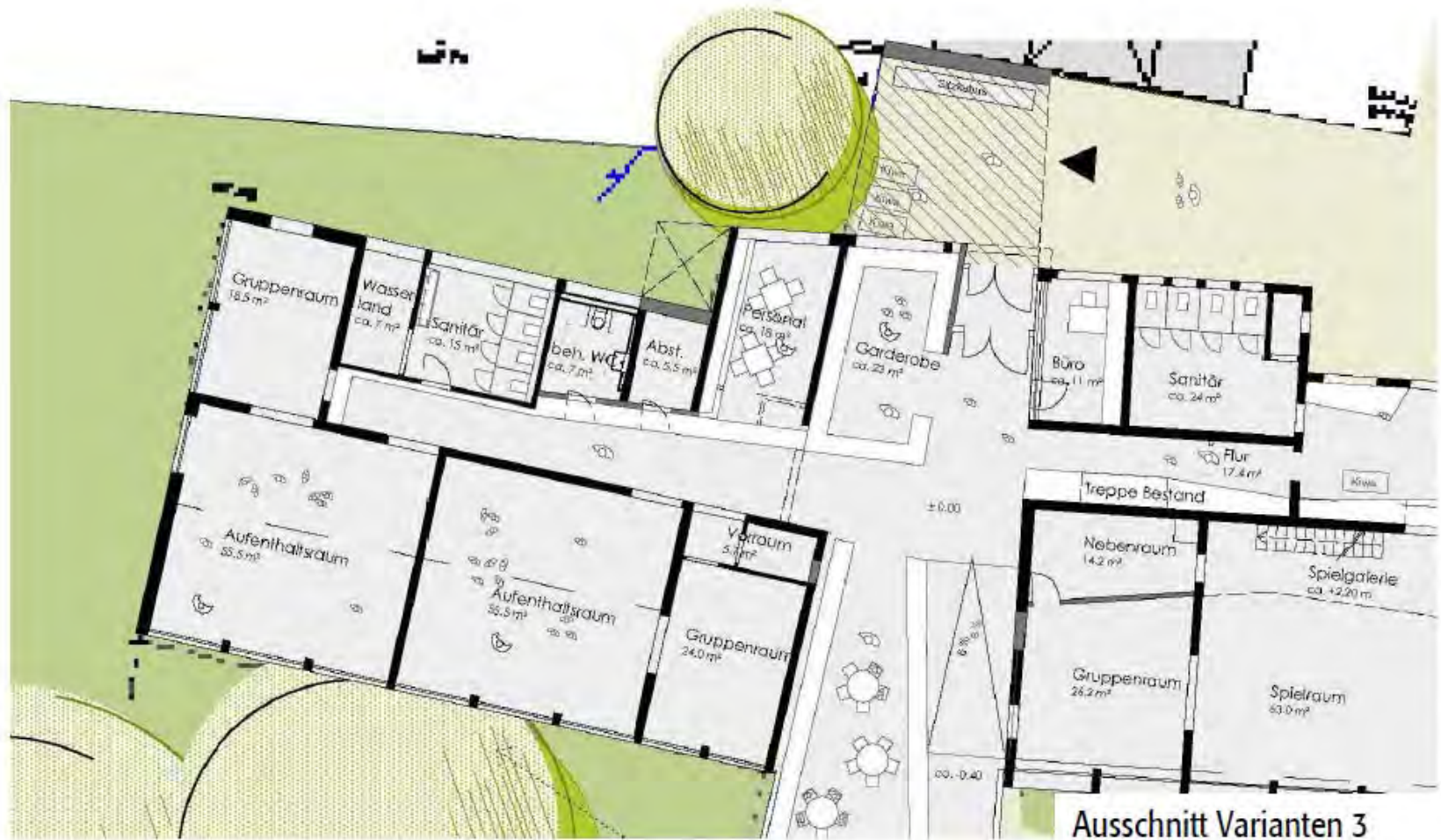
Modernisierung Evangelische Kindertagesstätte Haus Regenbogen



Grundriss Varianten 3

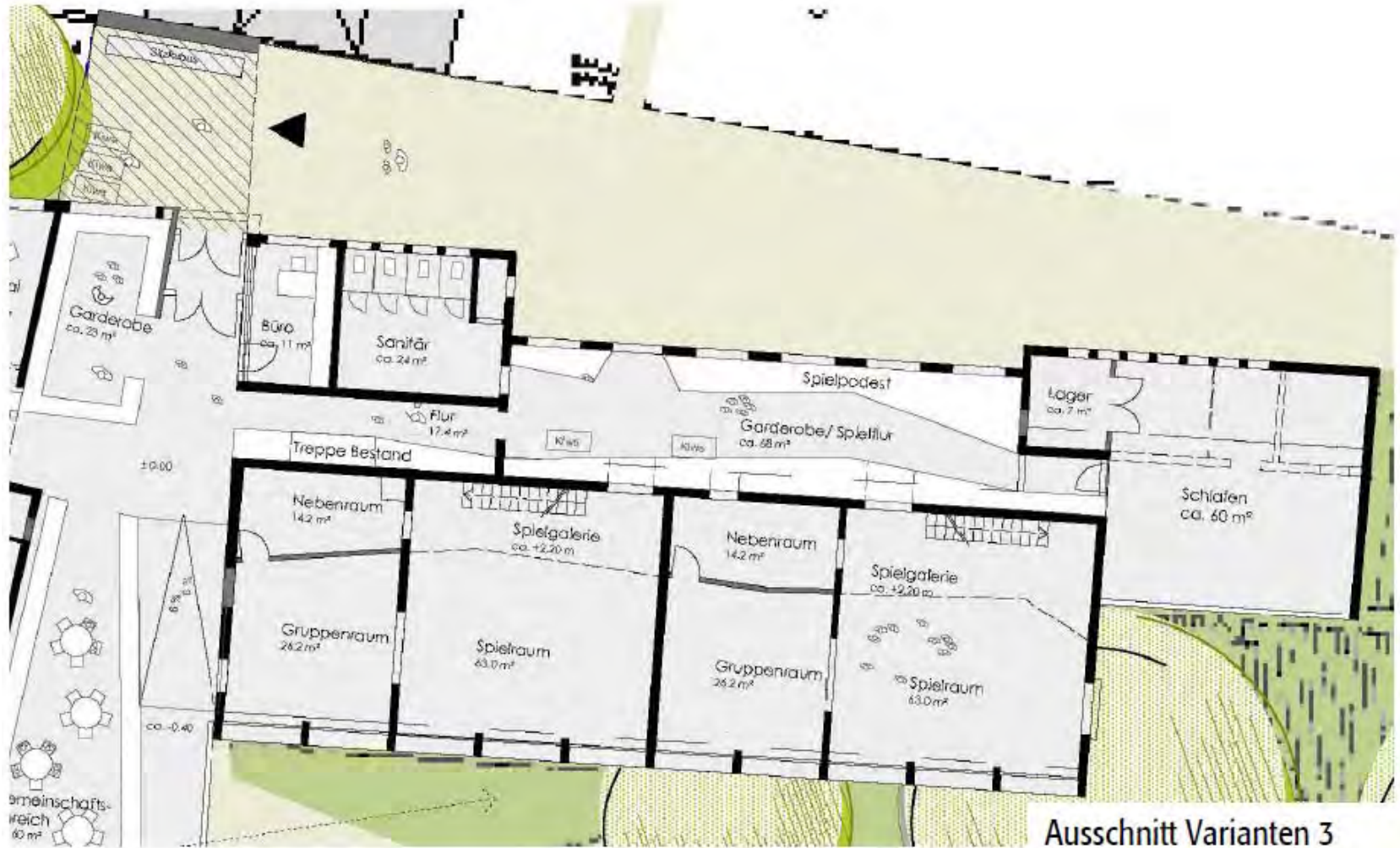
Zukunftskonzept Kindertageseinrichtungen

Modernisierung Evangelische Kindertagesstätte Haus Regenbogen



Zukunftskonzept Kindertageseinrichtungen

Modernisierung Evangelische Kindertagesstätte Haus Regenbogen



Zukunftskonzept Kindertageseinrichtungen

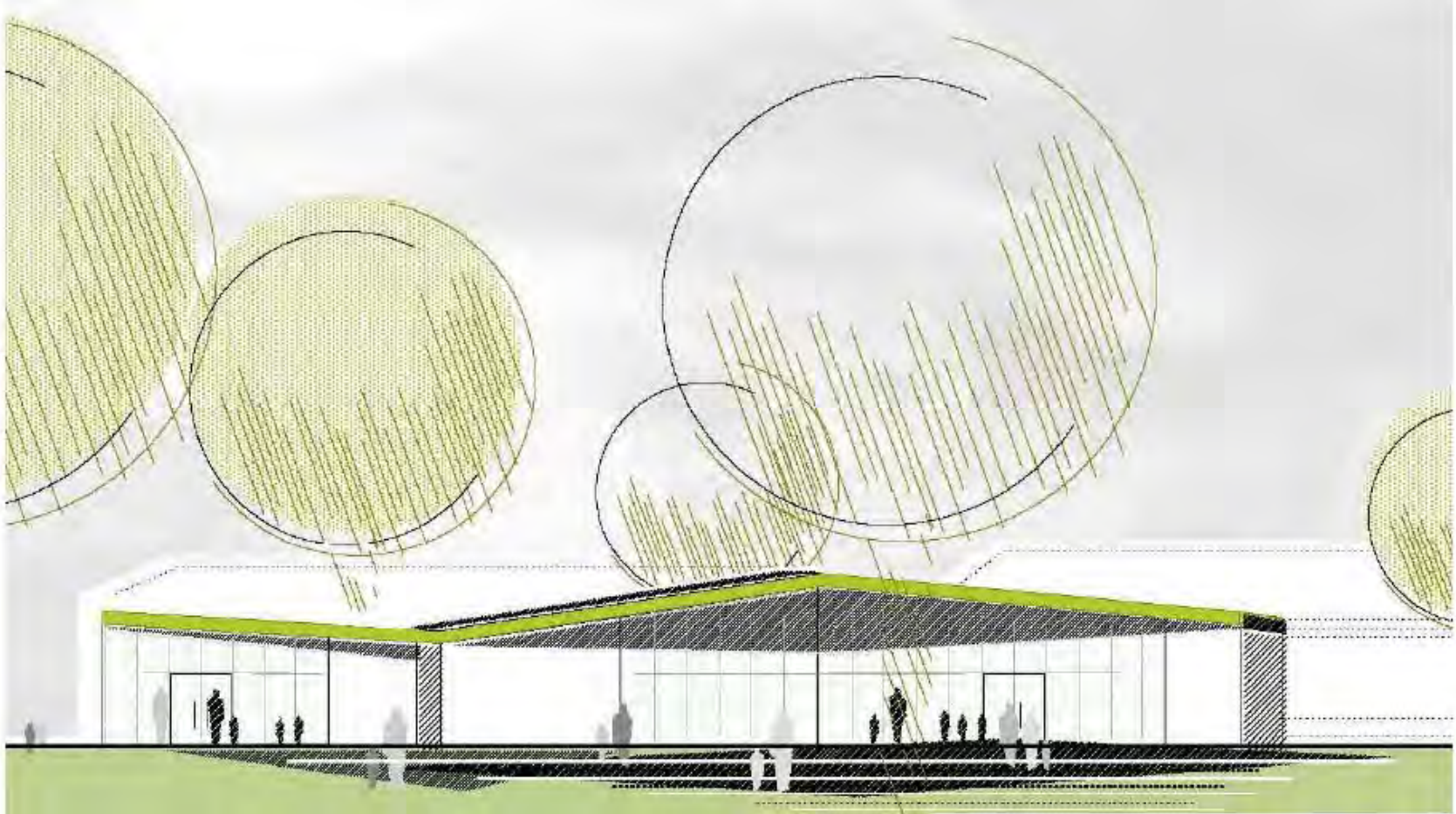
Modernisierung Evangelische Kindertagesstätte Haus Regenbogen



Ausschnitt Varianten 3

Zukunftskonzept Kindertageseinrichtungen

Modernisierung Evangelische Kindertagesstätte Haus Regenbogen



Ausschnitt Ansicht Varianten 3

Zukunftskonzept Kindertageseinrichtungen

Modernisierung Evangelische Kindertagesstätte Haus Regenbogen

Um- und Neubau Kindergarten Regenbogen,
Dettingen unter Teck

Kostenschätzung nach DIN 276,

Architekten und Stadtplaner Zoll, Stuttgart

Übersicht Neu- und Umbau / Gesamtzusammenstellung

Kostengruppe	Optionen Neubau nicht enthalten	Optionen Umbau nicht enthalten	Baukostem Neu- und Umbau brutto €
100 Grundstück			
200 Herrichten u. Erschließen			50.810,00
300 Bauwerk / Baukonstruktionen			1.128.434,88
<i>Optional vorgehängte Fassade hinterlüftet Rockpanel, UK Holz, Mineralfaserdämmung 160 mm</i>	13.500,00		
<i>Optional vorgehängte Fassade hinterlüftet Rockpanel, UK Holz, Mineralfaserdämmung 160 mm</i>		27.450,00	
<i>Optional Mehrpreis für Metalldeckung</i>		27.200,00	
400 Bauwerk / Technische Anlagen			400.897,70
<i>Option Gasbrennwertkessel achtung bei dieser Variante wird das EE Wärmegesetz nicht eingehalten!!!</i>			-18.153,00
<i>Option Zu- Abluftanlage in Gruppenräumen</i>		117.024,00	
500 Außenanlagen			kein Ansatz
600 Ausstattung			167.550,00
<i>Option Küche als Vollküche</i>	15.000,00		
<i>Optional Spielegalerie Gruppenraum</i>		13.000,00	
700 Baunebenkosten	2.700,00	8.090,00	349.538,52
Gesamtkosten	31.200,00	192.764,00	2.097.231,10

Kostengruppe	Massnahmen	Masse	EP	Kosten € brutto
KG 100				kein Ansatz
KG 200				50.810,00
KG 300 + 400	KITA 5- Gruppen Mehrweckraum Küche + Bistro Schlaf- und Sanitärräume Energistandard EnEv 2009 -30%			2.416.979,25
	angenommene Größe ca.	5.355,00 m² BRI		
	Korekturansatz - 15%	4.551,75 m² BRI	531,00 €/m² BRI	
	Der Kostenansatz von 531,00 €/m² BRI wurde auf Grundlage büroeigener Projekte ermittelt.			
	Abbruch bestehender Kindergarten			
		pauschal	40.000,00 €	40.000,00
KG 500	Einbauschränke, Garderoben, Spielpodeste Küche etc			122.897,25
		4.551,75 m² BRI	27,00 €	
KG 600				kein Ansatz
Baunebenkosten				464.377,77
KG 700				
	18% aus KG 300 + 400			464.377,77
Summe KG 300+400+700				3.095.064,27

aufgestellt 04.06.2012 / ov



Standort Neubau KiTa Starennest mit Mäuseloch

Testentwurf Starenweg



Standort Neubau KiTa Starennest mit Mäuseloch

Testentwurf Starenweg



Standort Neubau KiTa Starennest mit Mäuseloch

Testentwurf Starenweg



Grundriss OG 4 x ü. 3 + 1 x u. 3

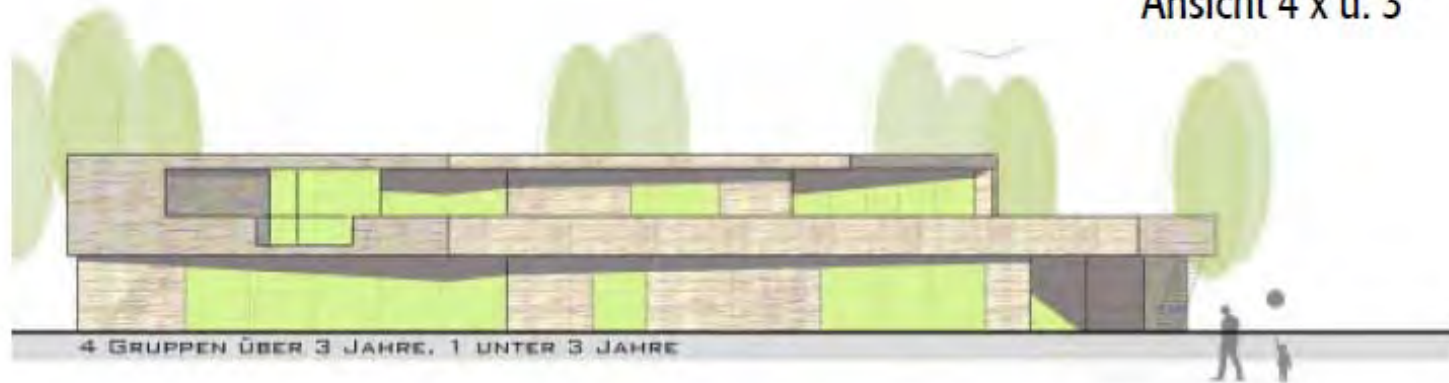
Grundriss OG 4 x ü. 3

Standort Neubau KiTa Starennest mit Mäuseloch

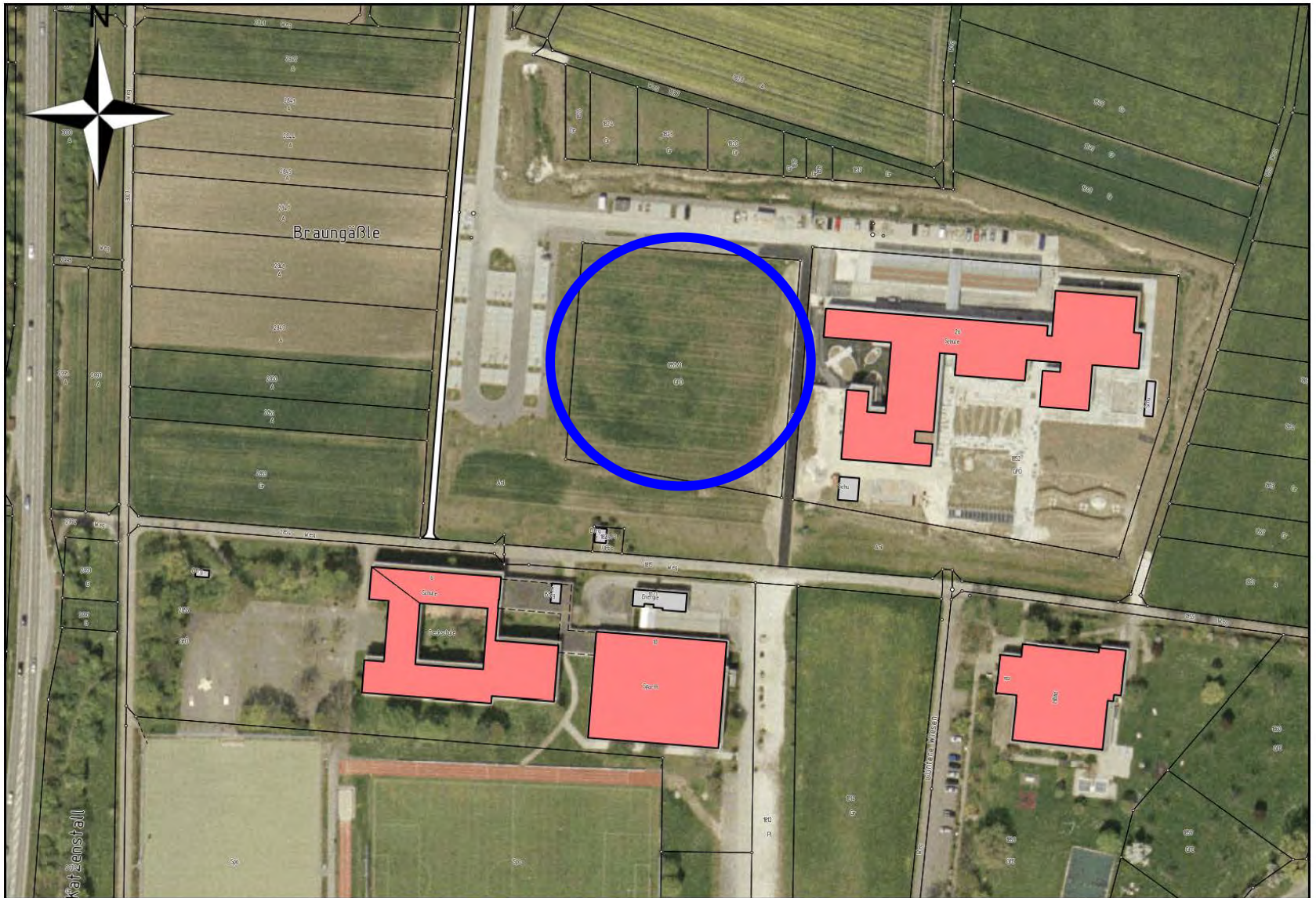
Testentwurf Starenweg



Ansicht 4 x ü. 3



Ansicht 4 x ü. 3 Jahre + 1 x u. 3

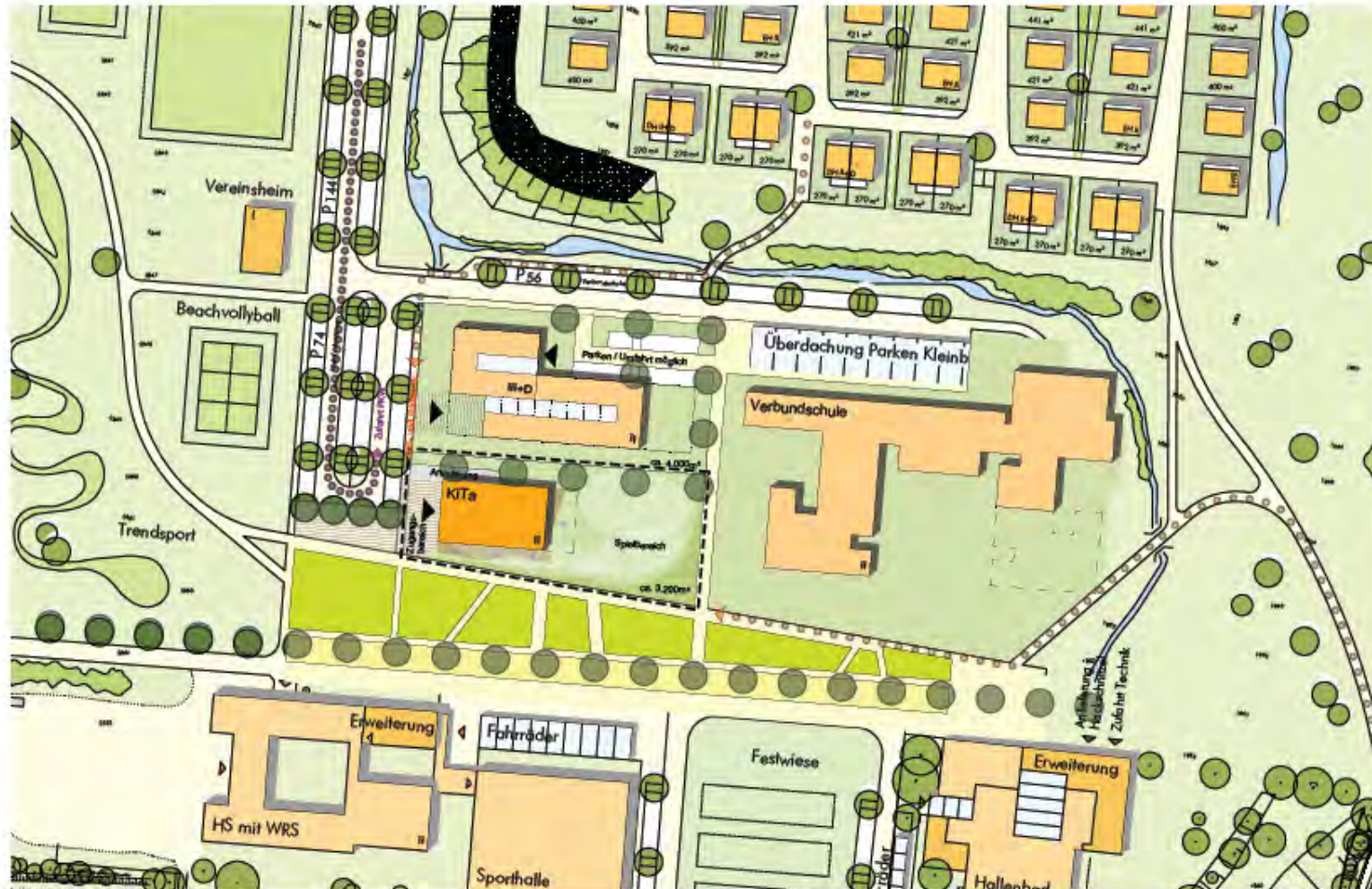




Lageplan Stand 06.06.2002



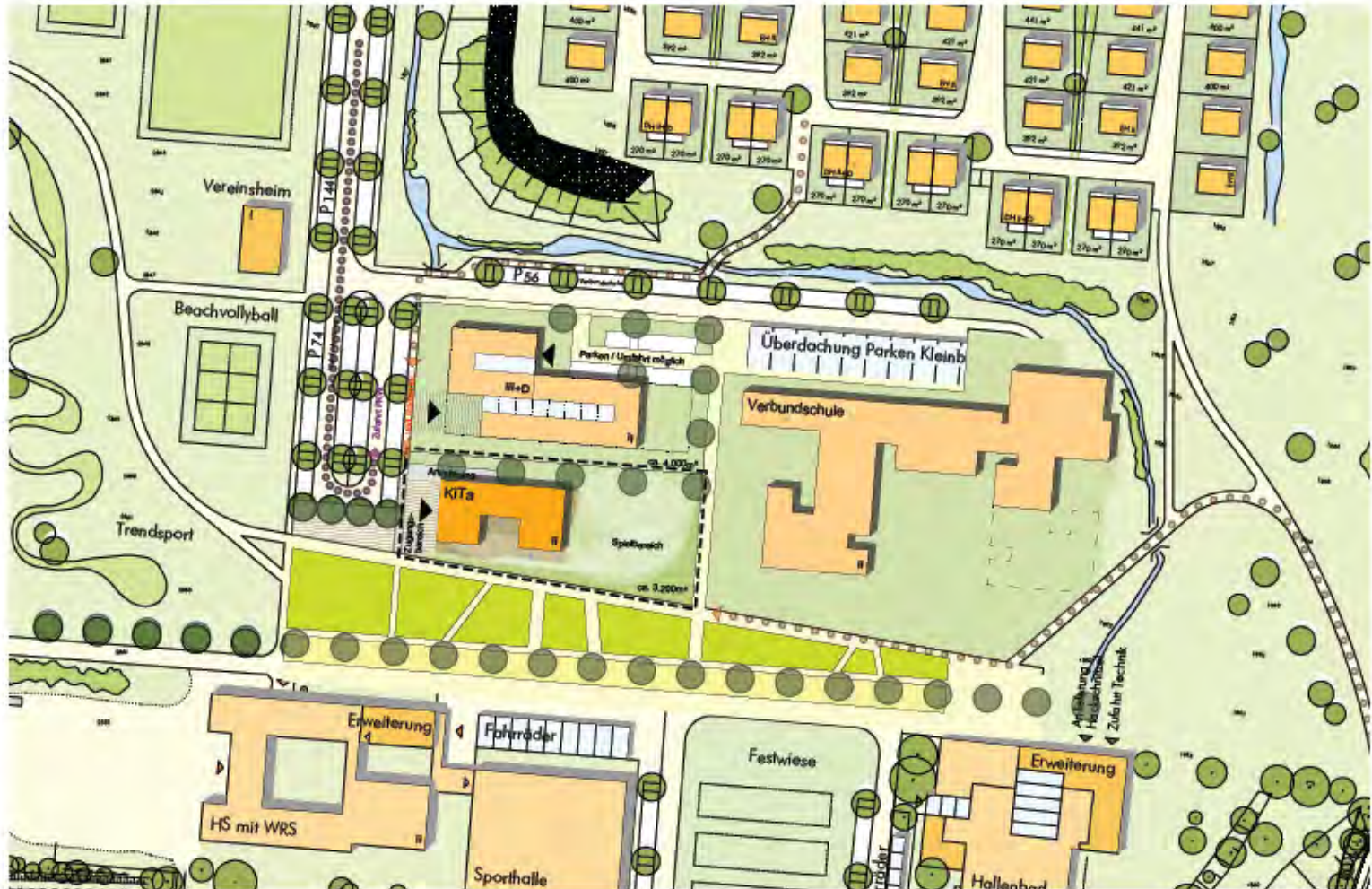
Standort Neubau KiTa Starennest mit Mäuseloch Testentwurf Untere Wiesen



Standort KiTa Variante 3a ZOLL Architekten sl 14.05.2012

Standort Neubau KiTa Starennest mit Mäuseloch

Testentwurf Untere Wiesen



Standort KiTa Variante 3b ZOLL Architekten sl 14.05.2012

Standort Neubau KiTa Starennest mit Mäuseloch

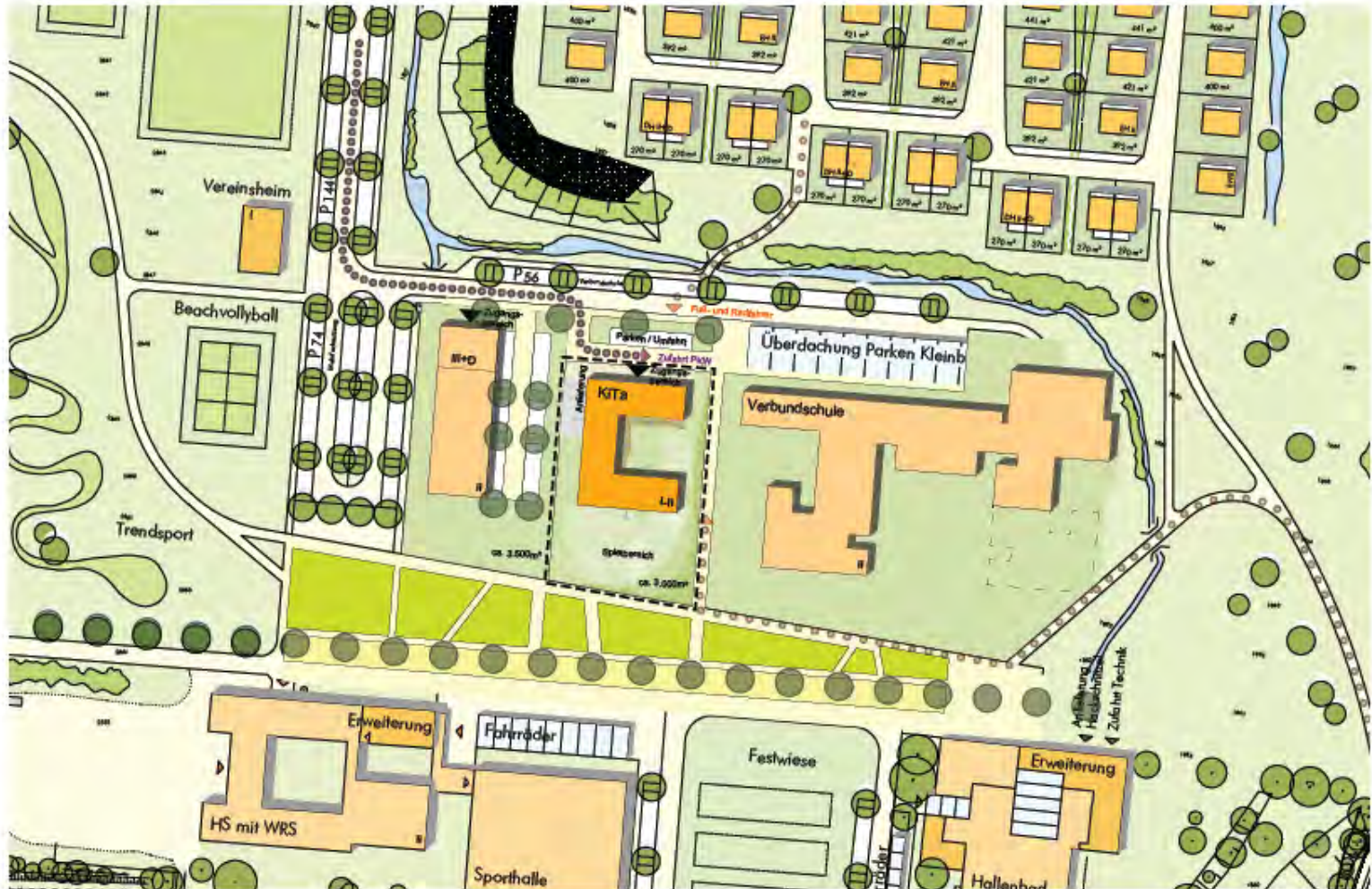
Testentwurf Untere Wiesen



Standort KiTa Variante 3c ZOLL Architekten sl 14.05.2012

Standort Neubau KiTa Starennest mit Mäuseloch

Testentwurf Untere Wiesen



Standort KiTa Variante 8a ZOLL Architekten sl 14.05.2012

Standort Neubau KiTa Starennest mit Mäuseloch

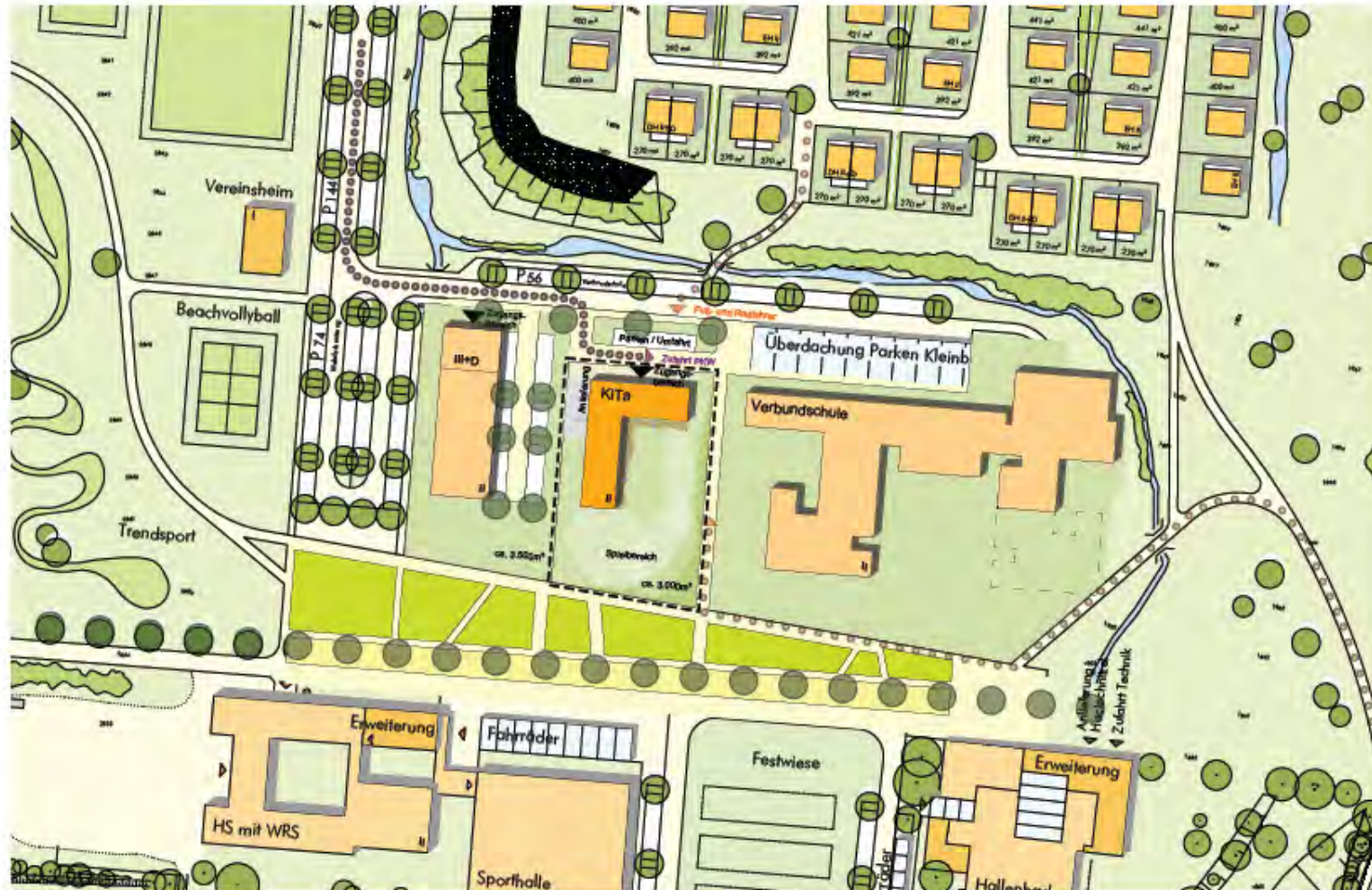
Testentwurf Untere Wiesen



Standort KiTa Variante 8b ZOLL Architekten sl 14.05.2012

Standort Neubau KiTa Starennest mit Mäuseloch

Testentwurf Untere Wiesen



Standort KiTa Variante 8c ZOLL Architekten sl 14.05.2012



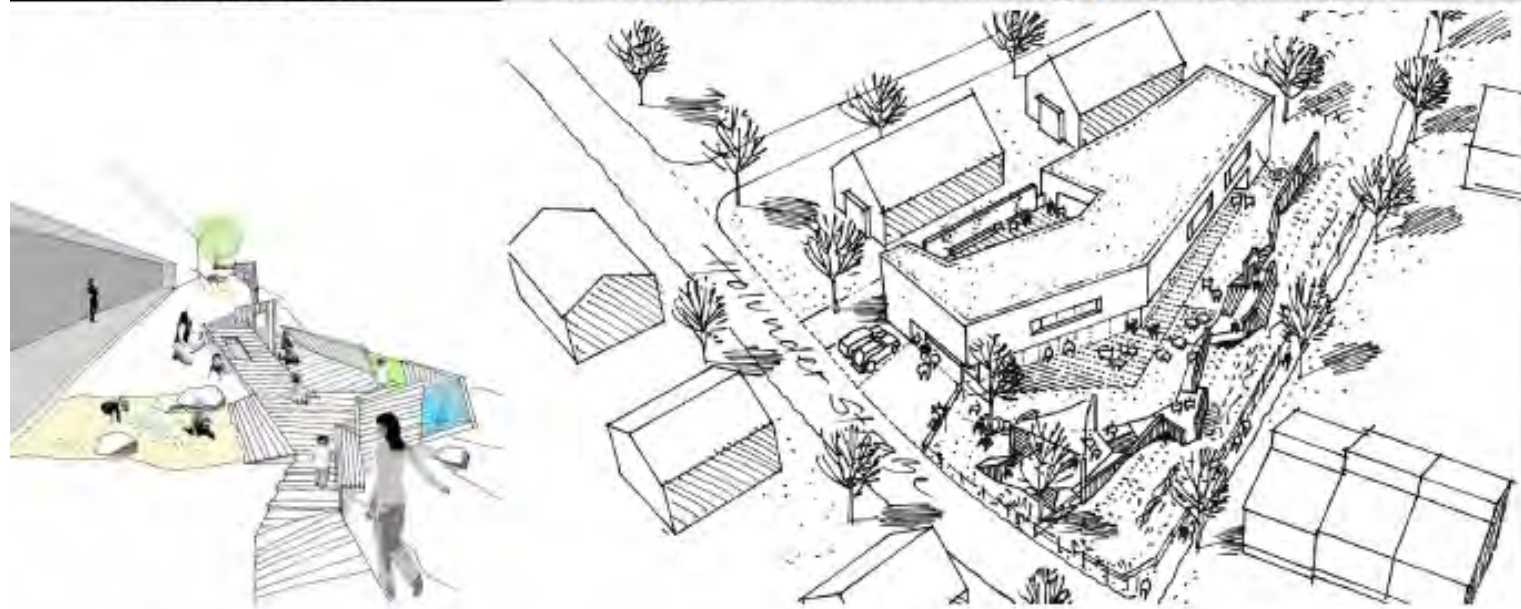
KIGA / KITA Projekte



KITA / Bücherei Rutesheim



K I G A Weil im Schönbusch



Kinderhaus Leutenbach

Belichtung

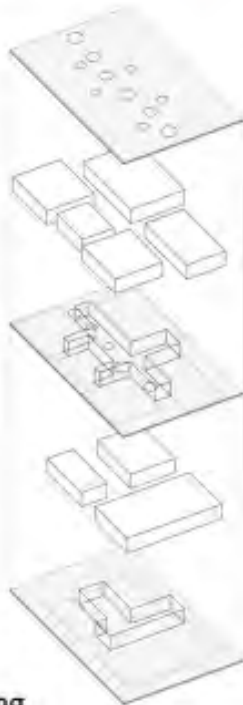
Funktions-
bereiche

Spielzone

Funktions-
bereiche

Spielzone

Schichtung



WB Kinderhaus Ditzingen





WB KITA Leonberg/Warmbronn

Fragen und Anregungen

Diskussion

Zukunftskonzept Kindertageseinrichtungen

Modernisierung Evangelische Kindertagesstätte Haus Regenbogen

Kostenschätzung Büro Zoll vom 12.05.2012:	2.097.231 €
Neugestaltung der Freianlagen (Grobkostenschätzung)	250.000 €
Gestaltung des Erschließungsweges / Vorbereich (Grobkostenschätzung):	250.000 €
Neue Ausstattungsgegenstände / Containerkosten	<i>wird noch ermittelt</i>

Als Fördermittel können u. U. Zuschüsse aus dem Landessanierungsprogramm eingesetzt werden.

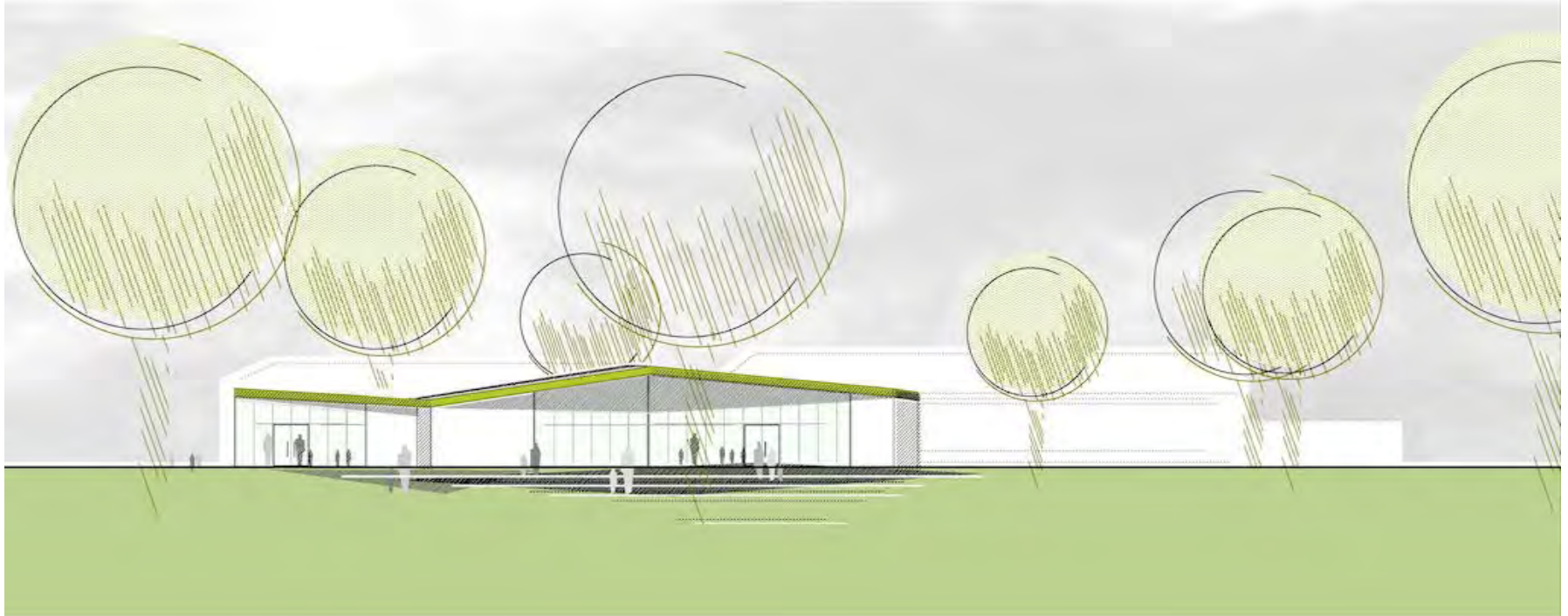


Vorentwurf Stand: 14. Juni 2012

M. 1:200

ARCHITEKTEN
STADTPLÄNER
ZOIL
KARL L. 1911
IMM. 1911
INTELL. 1911
KUNST. 1911
LITER. 1911
MUSIK. 1911
PHYSIK. 1911
RECHN. 1911
SCHW. 1911
SONN. 1911
WASSER. 1911





Vorentwurf Stand: 14. Mai 2012

M. 1:200

ARCHITECTEN
STADTPLÄNER
ZOLL
PETER SEVILL
MILAN RUCKER
WOLFGANG GILJ
TILDE EISENHAUT
SOPHIE GRUNERT
WOLFGANG GILJ
WOLFGANG GILJ
WOLFGANG GILJ