

Energiebericht 2005



Energieverbrauch der kommunalen Gebäude
und Einrichtungen

in Dettingen unter Teck

Herausgeber und Copyright:

EnBW Energie Baden-Württemberg AG, Durlacher Allee 93, 76131 - Karlsruhe

Der Energiebericht basiert auf Daten, die nach einer von der EnBW Energie Baden-Württemberg AG vorgegebenen Systematik von Mitarbeitern der Kommunalverwaltung erhoben wurden. Diese Daten wurden mit Hilfe eines PC-Programms von den Energieberatern in den Regionalzentren aufbereitet. Die Vervielfältigung und Weitergabe des Berichts ist unter Angabe der Quelle gestattet.

Erstellt durch: EnBW Regionalzentrum Alb - Neckar
Hahnweidstr. 44
73230 Kirchheim unter Teck

Kundenbetreuer: H. Altenhofer

Erstellt am: 8. Juni 2006

Inhaltsverzeichnis

Seite

1.0	Zusammenfassung der Ergebnisse	6
2.0	Objekte und Anlagen	21
	Ortsteil Dettingen unter Teck	21
2.1.	Bauhof	22
2.2.	Friedhof	28
2.3.	Hallenbad	32
2.4.	Kindergarten Hintere Straße	36
2.5.	Kindergarten Starenweg	40
2.6.	Rathaus und "Alte Schule"	44
2.7.	Schlössleschule	52
2.8.	Straßenbeleuchtung	56
2.9.	Teckschule	62
3.0	Anhang.....	69
3.1.	Kosten für Energie, Wasser und Abwasser	69
3.2.	Entwicklung der Verbrauchskosten	69

1.0 Zusammenfassung der Ergebnisse

Allgemeines

Jahr	2001	2002	2003	2004	2005
Anzahl Objekte	9	9	9	9	9

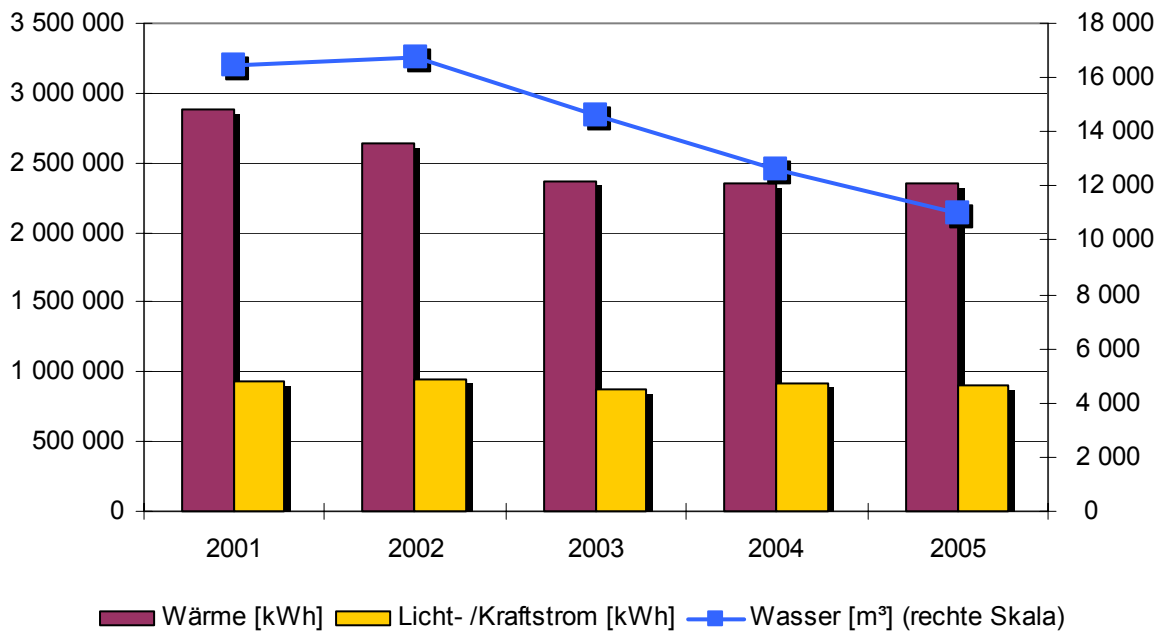
Gesamtverbrauch für Wärme-, Licht- /Kraftstrom und Wasserversorgung

		Bereinigte absolute Anteile	Prozentuale Anteile
Energieträger Wärme	- Heizöl	0 kWh	0,0 %
	- Erdgas	1 874 163 kWh	57,5 %
	- Heizstrom	481 294 kWh	14,8 %
	- Nah- /Fernwärme	0 kWh	0,0 %
	- Regenerative	0 kWh	0,0 %
	- Sonstige	0 kWh	0,0 %
Wärmeversorgung gesamt		2 355 457 kWh	72,2 %
Licht- /Kraftstromversorgung		905 632 kWh	27,8 %
Summe Energieversorgung		3 261 089 kWh	100,0 %

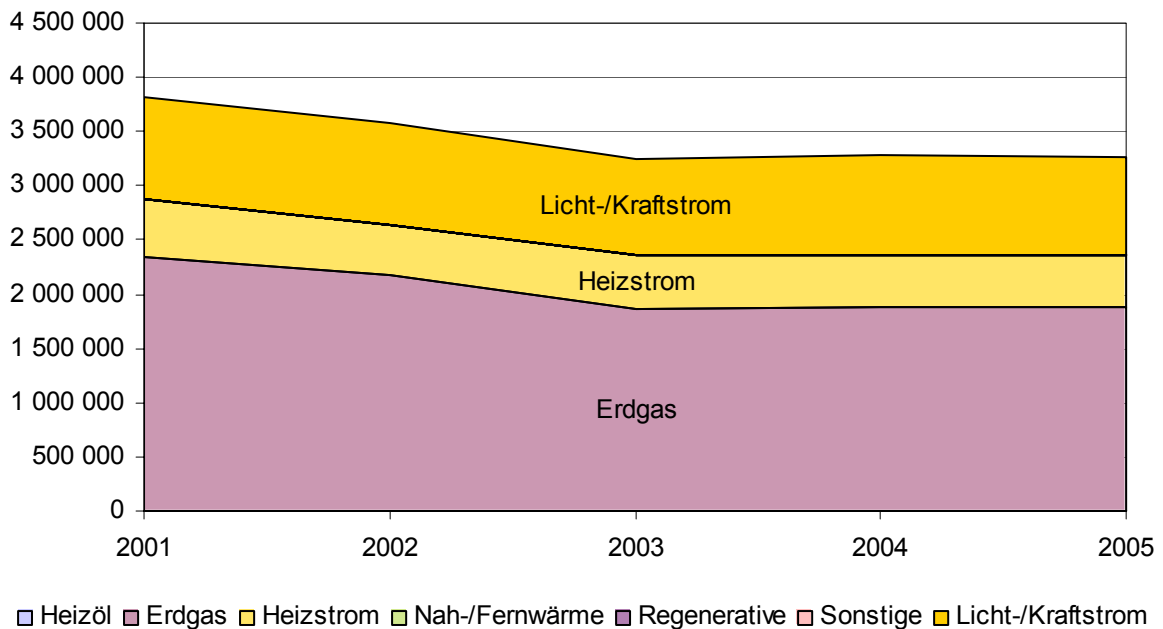
Wasserversorgung	11 024 m ³
------------------	-----------------------

Gemeinde Dettingen unter Teck

Bereinigte Verbräuche

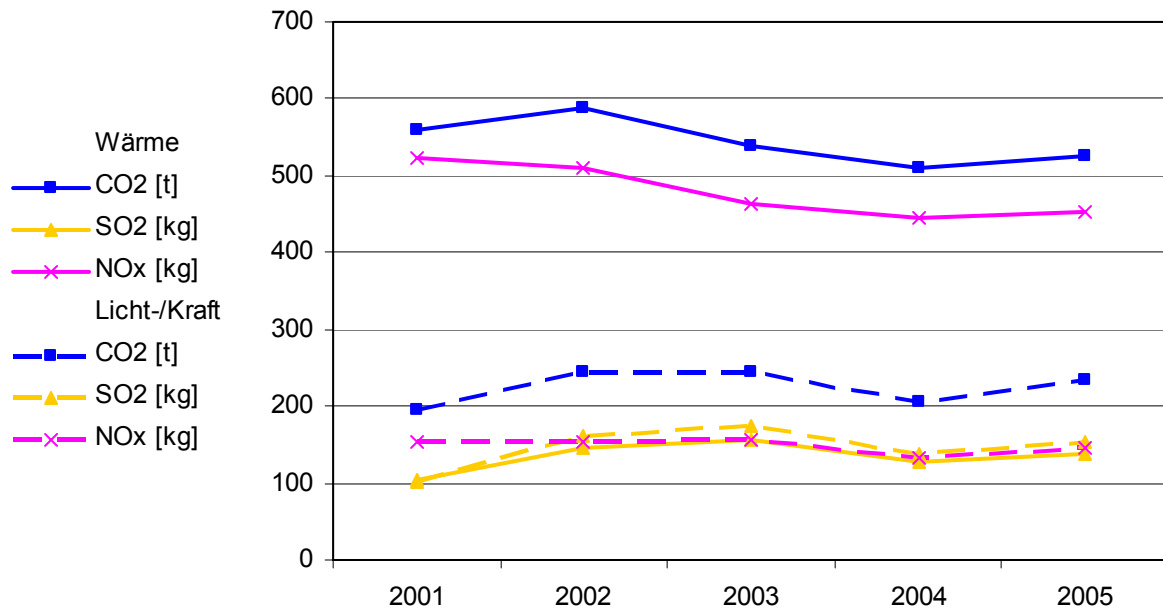


Verwendete Energieträger [kWh]



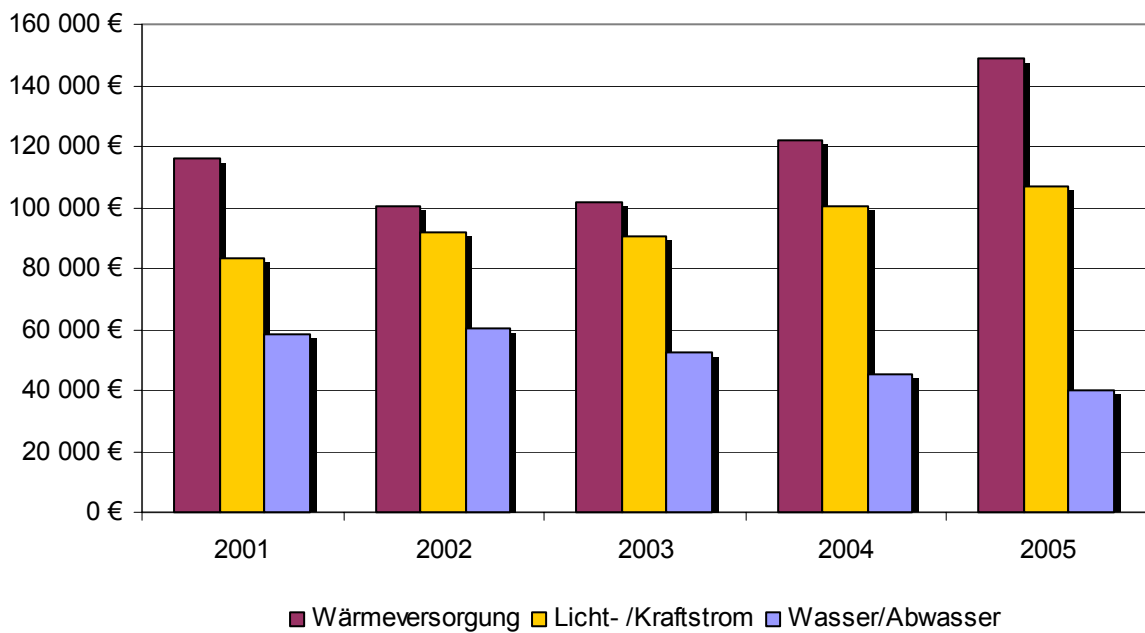
Emissionen: Kohlendioxid (CO₂), Stickoxid (NO_x) und Schwefeldioxid (SO₂)

Bedingt durch	Schadstoffarten	2001	2002	2003	2004	2005
Wärme	CO ₂ [t]	559	587	539	510	526
	SO ₂ [kg]	105	146	155	127	138
	NO _x [kg]	523	511	463	445	453
Licht-/Kraftstrom	CO ₂ [t]	194	246	244	207	235
	SO ₂ [kg]	101	162	174	138	154
	NO _x [kg]	152	154	157	133	147



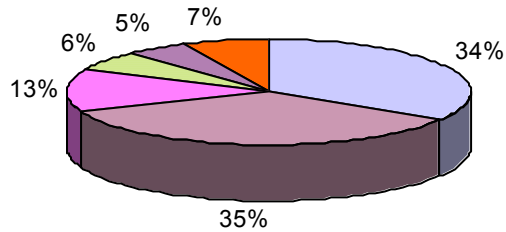
Entwicklung der Kosten

	2001	2002	2003	2004	2005
	[Euro]	[Euro]	[Euro]	[Euro]	[Euro]
Wärmeversorgung	116 257	100 216	101 442	121 771	148 816
Licht-/Kraftstrom	83 393	91 775	90 590	100 410	106 654
Wasser/Abwasser	58 167	60 277	52 511	45 225	40 123
Summe	257 817	252 268	244 543	267 406	295 593



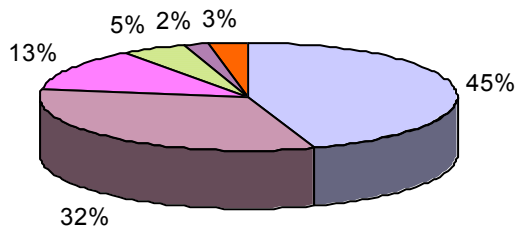
Anteilige Wärmeverbräuche ausgewählter Objekte

- Hallenbad 34%
- Teckschule 35%
- Rathaus/Schule 13%
- Kiga Hintere 6%
- Bauhof 5%
- Rest 7%



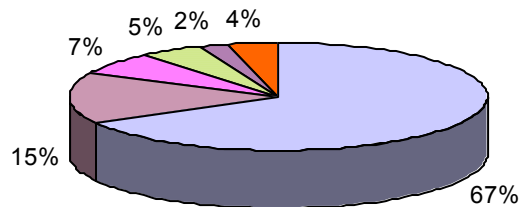
Anteilige Licht- /Kraftstromverbräuche ausgewählter Objekte

- Straßenbel. 45%
- Hallenbad 32%
- Teckschule 13%
- Rathaus/Schule 5%
- Kiga Hintere 2%
- Rest 3%



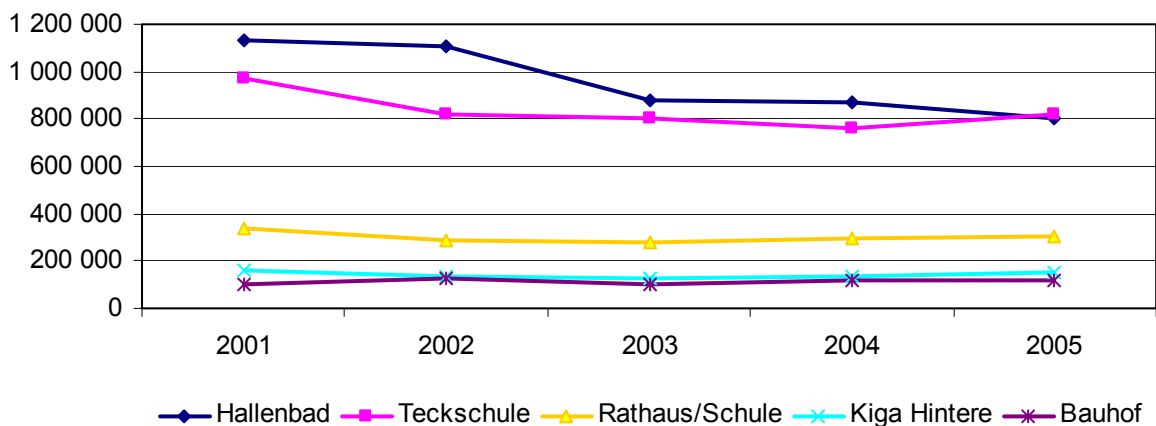
Anteilige Wasserverbräuche ausgewählter Objekte

- Hallenbad 67%
- Teckschule 15%
- Friedhof 7%
- Rathaus/Schule 5%
- Kiga Hintere 2%
- Rest 4%

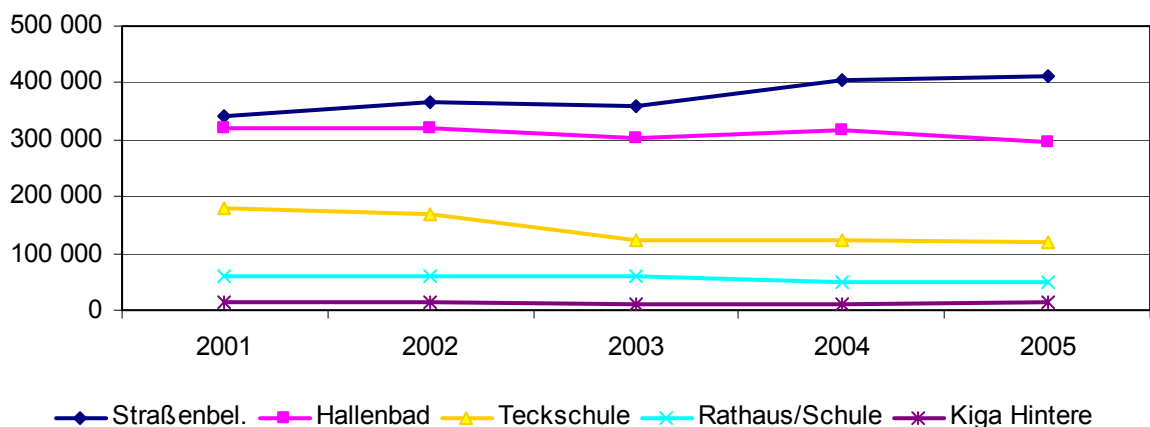


Gemeinde Dettingen unter Teck

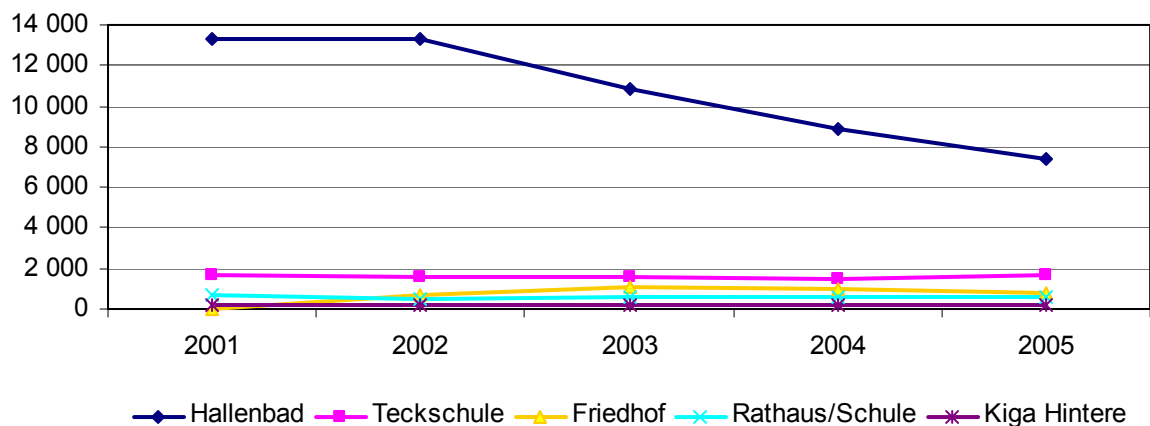
Entwicklung des Wärmeverbrauchs ausgewählter Objekte [kWh]



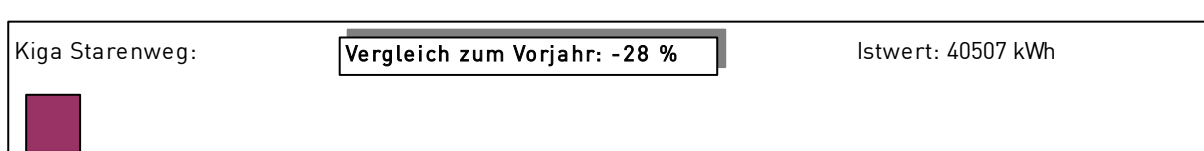
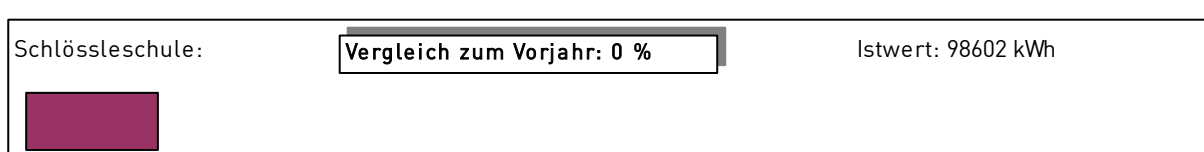
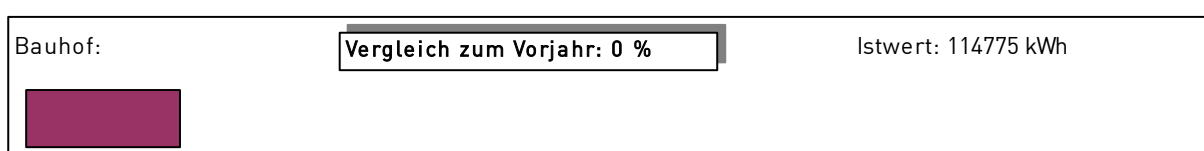
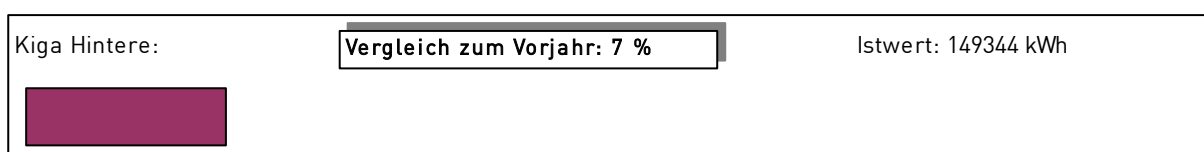
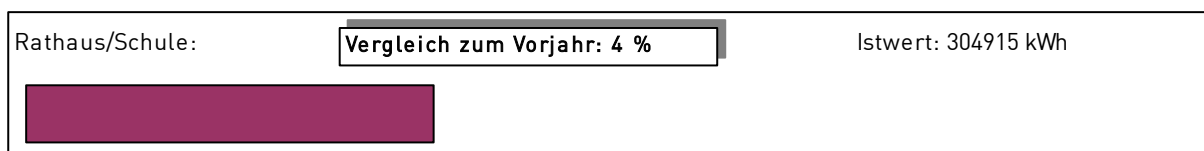
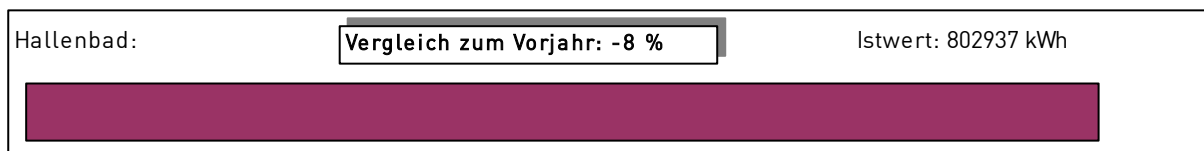
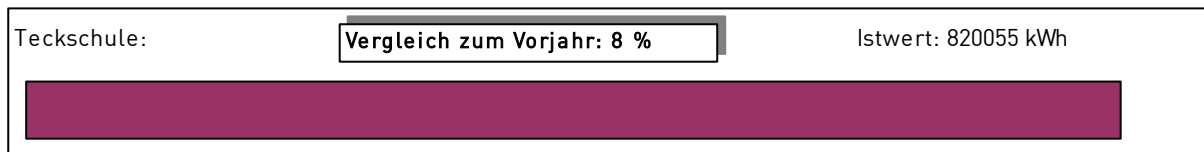
Entwicklung des Licht- /Kraftstromverbrauchs ausgewählter Objekte [kWh]



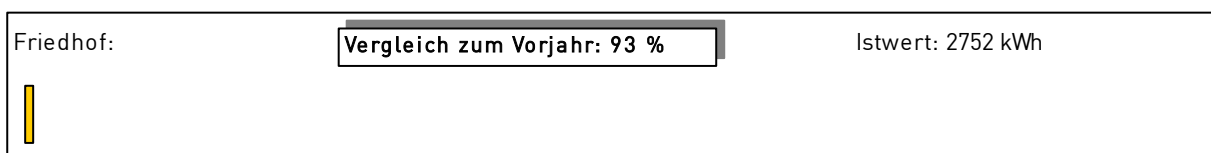
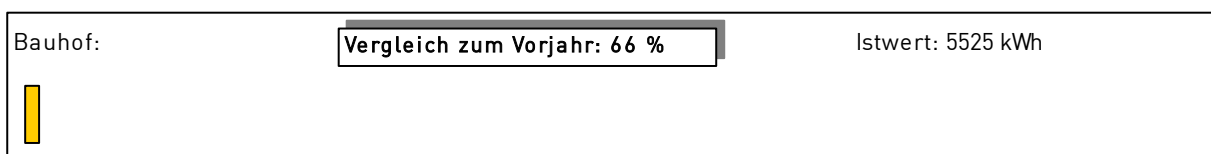
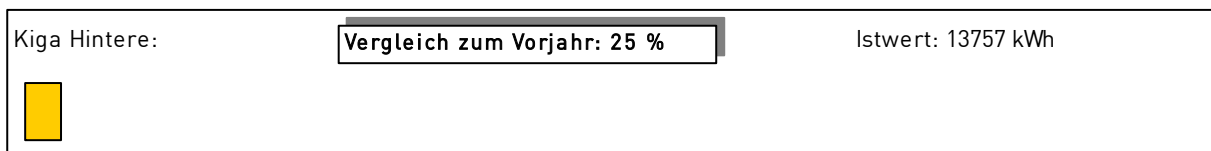
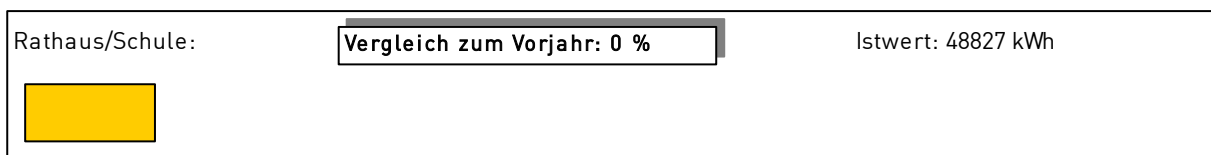
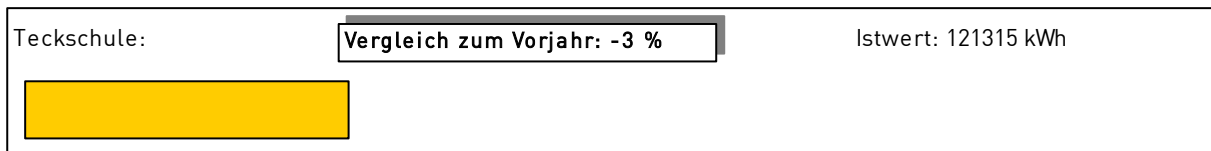
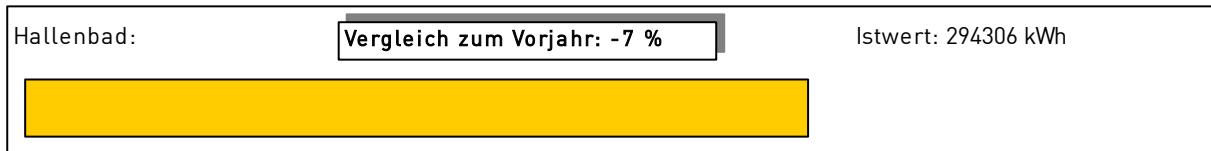
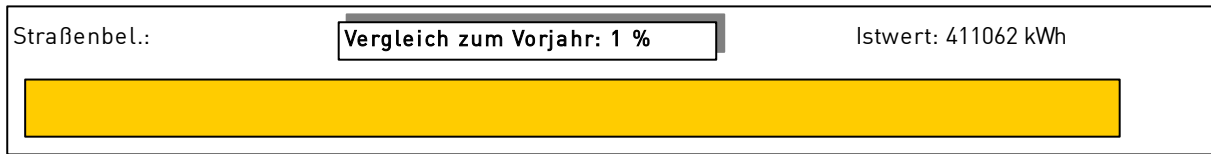
Entwicklung des Wasserverbrauchs ausgewählter Objekte [m³]



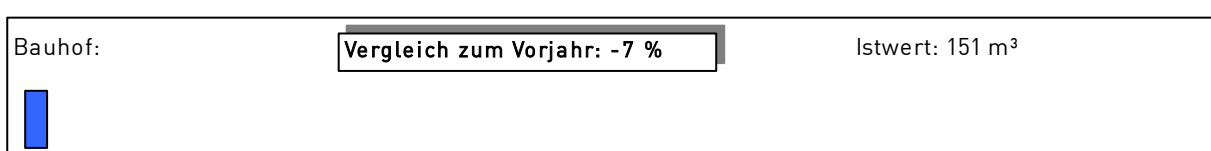
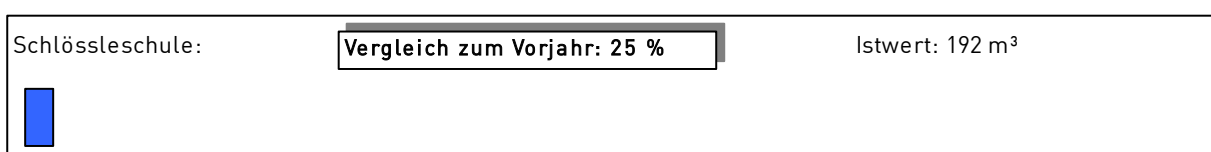
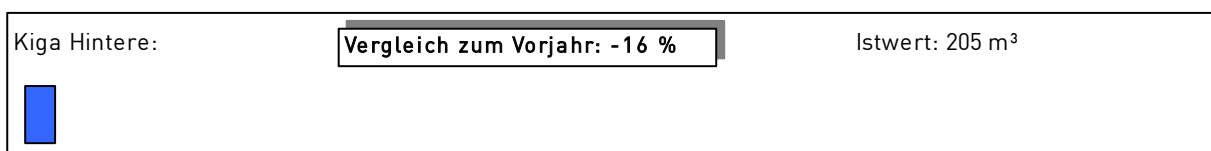
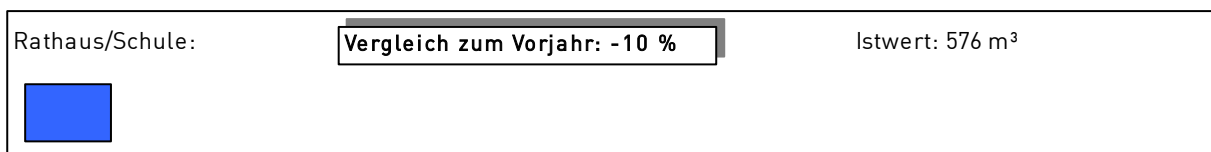
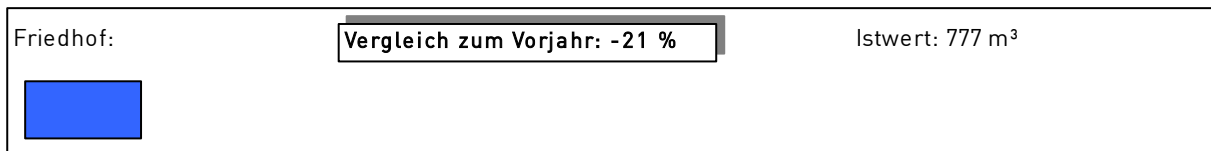
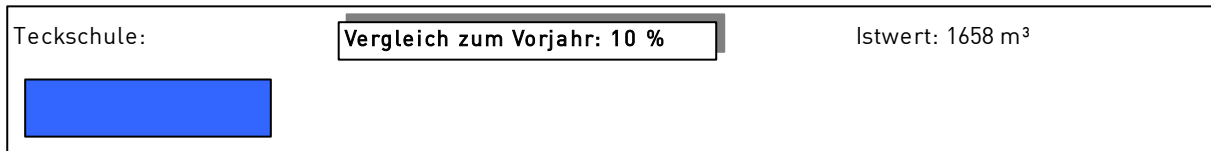
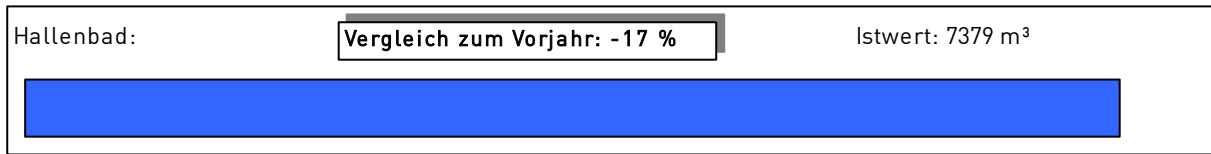
Werte für ausgewählte Objekte im Bereich Wärmeversorgung



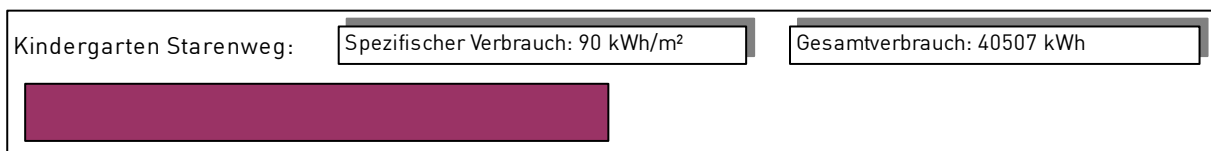
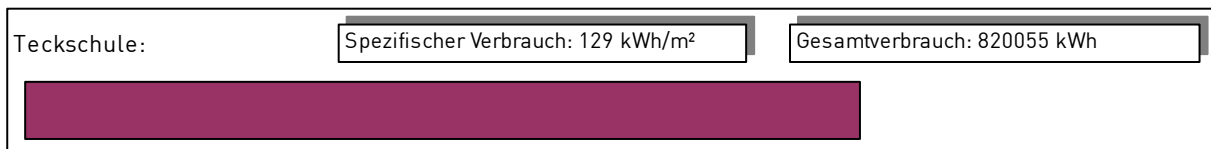
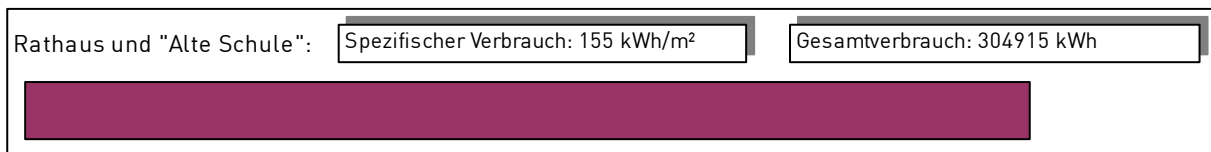
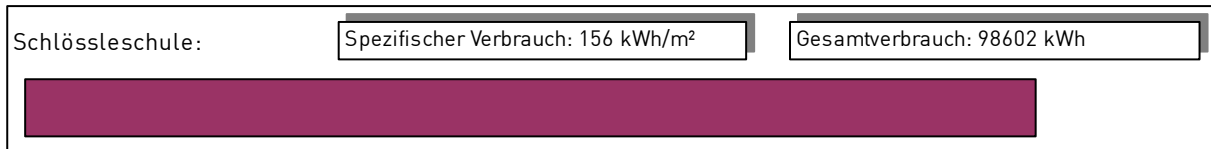
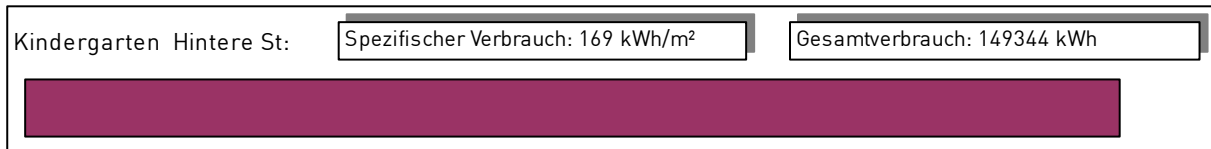
Werte für ausgewählte Objekte im Bereich Licht- /Kraftstromversorgung



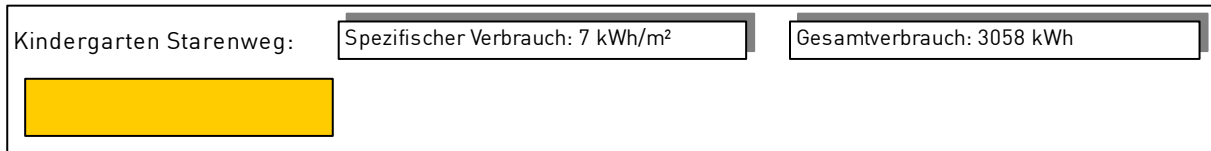
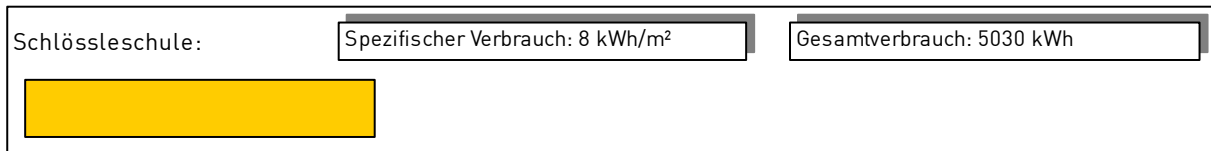
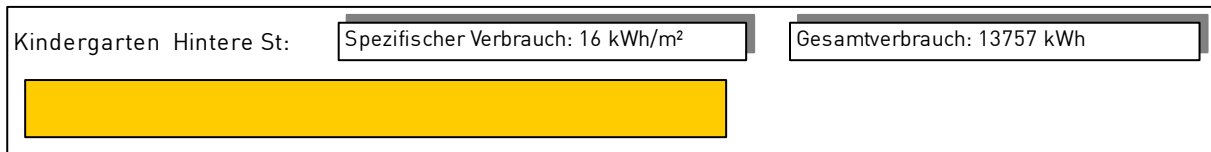
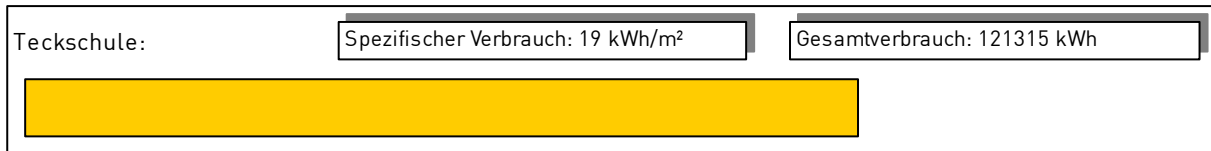
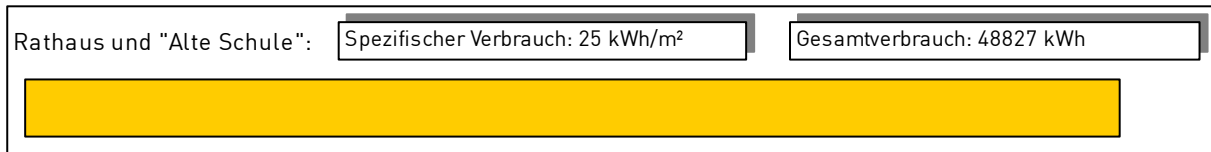
Werte für ausgewählte Objekte im Bereich Wasserversorgung



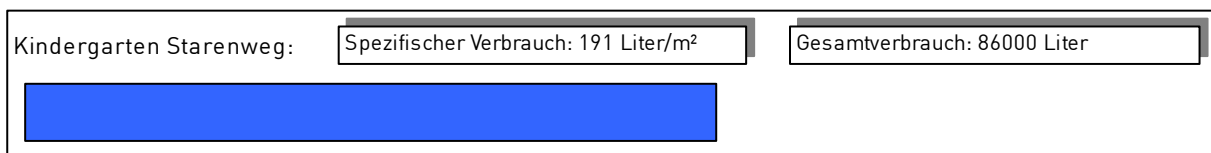
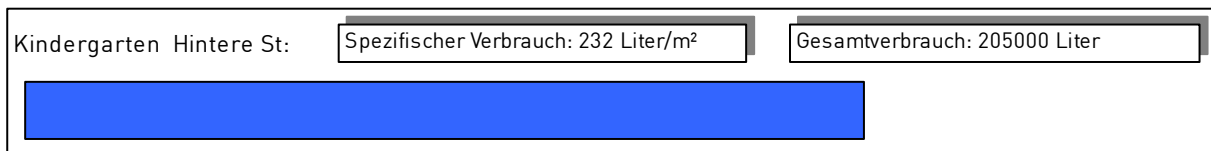
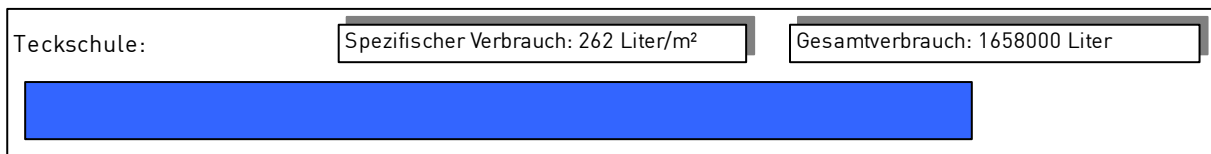
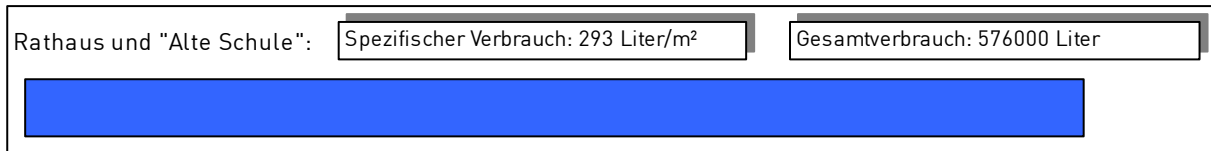
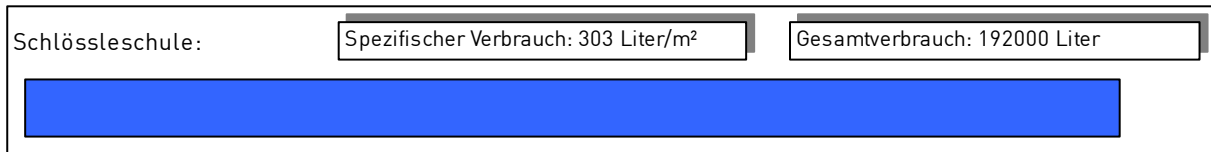
Gegenüberstellung spezifischer Wärmeverbräuche



Gegenüberstellung spezifischer Licht- /Kraftstromverbräuche



Gegenüberstellung spezifischer Wasserverbräuche



Wärmeverbrauch und dessen Bewertung

Objekt	Wärme [kWh]	Änd. [%]	Bewertung			Ist [kWh/m ²]
			g	normal	h	
Schlössleschule	98 602	0,3		x		156
Teckschule	820 055	7,6		x		129
Kindergarten Starenweg	40 507	-28,4	x			90
Kindergarten Hintere Straße	149 344	7,1		x		169
Rathaus und "Alte Schule"	304 915	3,8		x		155
Bauhof	114 775	0,5			x	204
Friedhof	24 321	36,1			x	131
Hallenbad	802 937	-8,2	x			2 565
Gesamtsumme	2 355 456	0,0				

Objekt	EB seit Jahr	Bezugsgröße [m ²]	Wärmekosten [Euro]	Anteil [%]
Schlössleschule	1998	633	8 660	5,8
Teckschule	1998	6 335	58 471	39,3
Kindergarten Starenweg	1998	450	4 059	2,7
Kindergarten Hintere Straße	1998	883	9 122	6,1
Rathaus und "Alte Schule"	1998	1 968	18 423	12,4
Bauhof	1998	564	6 823	4,6
Friedhof	1998	185	3 948	2,7
Hallenbad	1998	313	39 310	26,4
Gesamtsumme		11 331	148 816	100,0

Erläuterungen siehe Anhang

Gemeinde Dettingen unter Teck

Licht- /Kraftstromverbrauch und dessen Bewertung

Objekt	Strom [kWh]	Änd. [%]	Bewertung			Ist [kWh/m ²]	
			g	normal	h		
Schlössleschule	5 030	15,7		x		8	
Teckschule	121 315	-2,6		x		19	
Kindergarten Starenweg	3 058	19,6	x			7	
Kindergarten Hintere Straße	13 757	24,5		x		16	
Rathaus und "Alte Schule"	48 827	0,2			x	25	
Bauhof	5 525	66,4		x		13	
Friedhof	2 752	92,7	x			15	
Hallenbad	294 306	-6,9			x	940	
Teilsumme	494 570	-3,0					
Straßenbeleuchtung						[kWh/EW]	
Straßenbeleuchtung	411 062	1,3				73	
Teilsumme	411 062	1,0					
Gesamtsumme	905 632	-1,0					

Objekt	EB seit Jahr	Bezugsgröße [m ²]	Stromkosten [Euro]	Anteil [%]
Schlössleschule	1998	633	916	0,9
Teckschule	1998	6 335	15 678	14,7
Kindergarten Starenweg	1998	450	595	0,6
Kindergarten Hintere Straße	1998	883	2 408	2,3
Rathaus und "Alte Schule"	1998	1 968	7 595	7,1
Bauhof	1998	432	1 013	0,9
Friedhof	1998	185	541	0,5
Hallenbad	1998	313	25 906	24,2
Teilsumme		11 199	54 652	51,2
Straßenbeleuchtung		[Einwohner]		
Straßenbeleuchtung	1998	5 603	52 002	48,8
Teilsumme		5 603	52 002	48,8
Gesamtsumme			106 654	100,0

Erläuterung siehe Anhang

Gemeinde Dettingen unter Teck

Wasserverbrauch und dessen Bewertung

Objekt	Wasser [m³]	Änd. [%]	Bewertung			Ist [Liter/m²]
			g	normal	h	
Schlössleschule	192	25,0			X	303
Teckschule	1 658	9,6			x	262
Kindergarten Starenweg	86	6,5	x			191
Kindergarten Hintere Straße	205	-15,8		x		232
Rathaus und "Alte Schule"	576	-9,9			X	293
Bauhof	151	-6,5		x		350
Friedhof	777	-21,3		x		4 200
Hallenbad	7 379	-16,5			x	23 575
Gesamtsumme	11 024	-13,0				

Objekt	EB seit Jahr	Bezugsgröße [m²]	Wasserkosten [Euro]	Anteil [%]
Schlössleschule	1998	633	707	1,8
Teckschule	1998	6 335	6 075	15,1
Kindergarten Starenweg	1998	450	331	0,8
Kindergarten Hintere Straße	1998	883	755	1,9
Rathaus und "Alte Schule"	1998	1 968	2 118	5,3
Bauhof	1998	432	422	1,1
Friedhof	1998	185	2 838	7,1
Hallenbad	1998	313	26 877	66,9
Gesamtsumme		11 331	40 123	100,0

Erläuterung siehe Anhang

2.0 Objekte und Anlagen

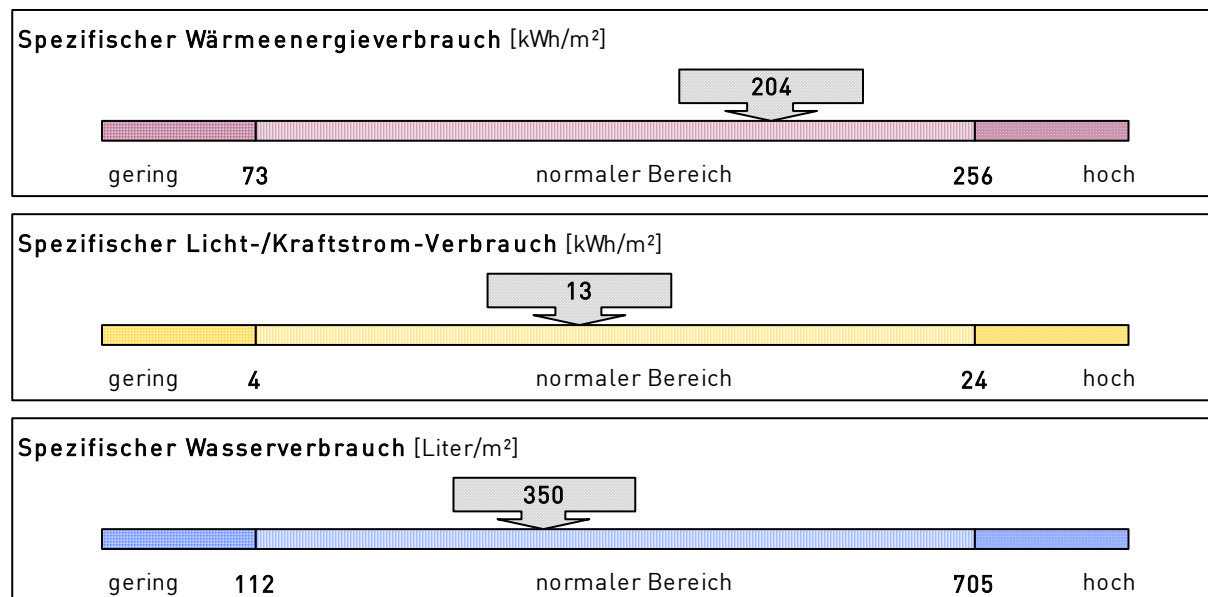
Ortsteil Dettingen unter Teck

2.1. Bauhof

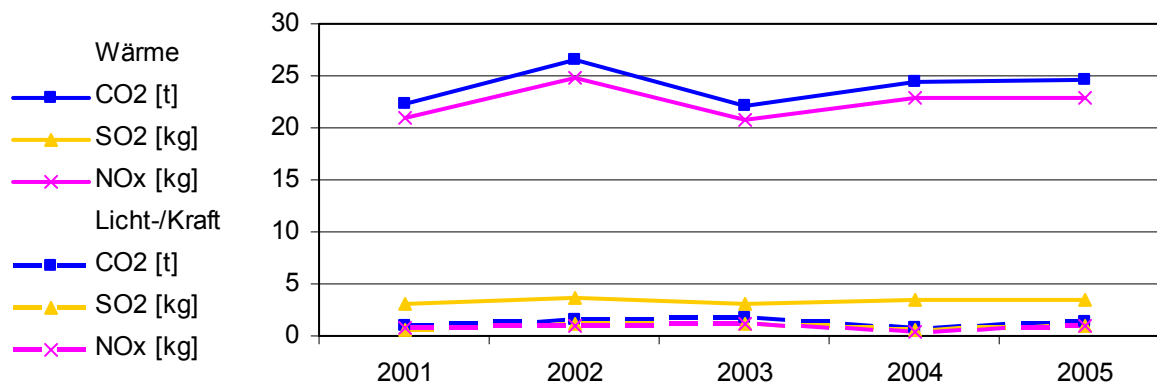
Anlagen und bereinigte Verbräuche

Bezeichnung	Wärme [kWh]	Licht-/ Kraftstrom [kWh]	Wasser [m³]	Energieträger Wärme	Fläche [m²]
Bauhof	114 775	5 525	151	EVU-Gas	87
Wohnung Bauhof	Bauhof	nicht erfasst	nicht erfasst		132
Bauhof-Halle	Bauhof	Bauhof	Bauhof		345
Summen	114 775	5 525	151		564

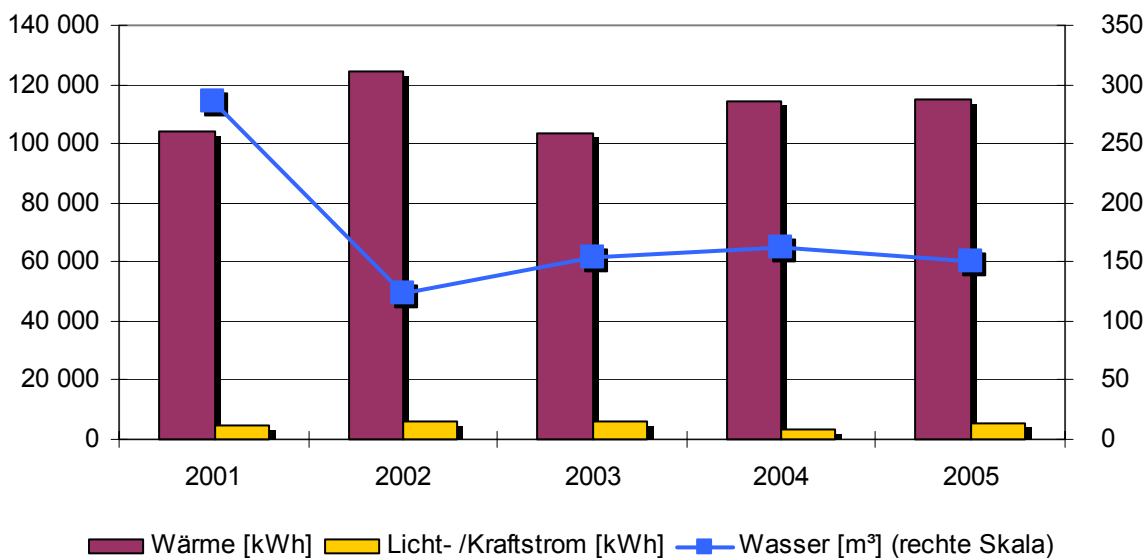
Verbrauchskennwerte und Bewertung



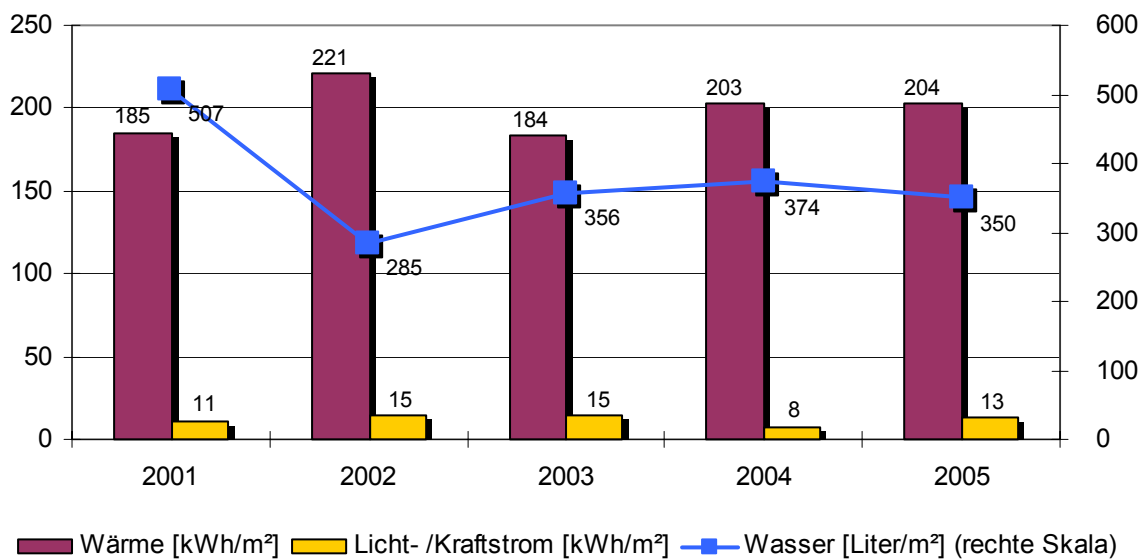
Emissionen: Kohlendioxid (CO₂), Stickoxid (NO_x) und Schwefeldioxid (SO₂)



Bereinigte Verbräuche



Spezifische Verbräuche



Objekt: Bauhof

Bauhof		Mühlstraße 13			
		Baujahr	Beheizte Brutto-Fläche	Nutzungskennung	
		1970	87 m ²	K2	Bauhof/Werkstätten
2	Qualität Wärmedämmung	mittel	17	Regelung witterungsgeführt	
3	Hausmeisterbetreuung		18	Heizungsabsenkung	
8	Warmwasserversorgung		19	Absenkung täglich in h	
9	Zirkulation Warmwasser		20	Thermostatventile	
10	Beregnung Außenanlagen				
12	Zentrale Wärmeversorgung	nein			
13	Kessel Leistung in kW				
14	Abgasverluste in %	null			
15	Baujahr Heizungsanlage				
16	Anzahl Regelungsgruppen				
Bemerkung:					

Wärmeversorgung						
Jahr	Energieträger	Einheit	Verbrauch	Von	Bis	Kosten [Euro]
2005	EVU-Gas	kWh	135 640	26.02.2005	25.02.2006	6 823
2004	EVU-Gas	kWh	125 482	09.03.2004	25.02.2005	5 288
2003	Erdgas	kWh	114 990	04.03.2003	08.03.2004	4 035
2002	Erdgas	kWh	136 211	12.03.2002	03.03.2003	4 496
2001	EVU-Gas	kWh	117 220	01.03.2001	11.03.2002	4 126

Licht-/Kraftstromversorgung						
Jahr		Einheit	Verbrauch	Von	Bis	Kosten [Euro]
2005		kWh	6 115	23.11.2004	31.12.2005	1 013
2004		kWh	2 975	01.01.2004	22.11.2004	541
2003		kWh	5 205	04.03.2003	31.12.2003	789
2002		kWh	6 133	12.03.2002	03.03.2003	908
2001		kWh	4 989	01.03.2001	11.03.2002	684

Wasserversorgung						
Jahr		Einheit	Verbrauch	Von	Bis	Kosten [Euro]
2005		m ³	151	01.01.2005	31.12.2005	422
2004		m ³	162	01.01.2004	31.12.2004	453
2003		m ³	154	01.01.2003	31.12.2003	558
2002		m ³	123	01.01.2002	31.12.2002	447
2001		m ³	286	01.01.2001	31.12.2001	243

Objekt: Bauhof

Wohnung Bauhof		Mühlstraße 13		
		Baujahr	Beheizte Brutto-Fläche	Nutzungskennung
		0	132 m ²	M3 nicht kommunal gen
2	Qualität Wärmedämmung			
3	Hausmeisterbetreuung			
8	Warmwasserversorgung			
9	Zirkulation Warmwasser			
10	Beregnung Außenanlagen			
16	Anzahl Regelungsgruppen			
17	Regelung witterungsgeführt			
18	Heizungsabsenkung			
19	Absenkung täglich in h			
20	Thermostatventile			
Bemerkung:				

Wärmeversorgung	versorgt von Bauhof
-----------------	---------------------

Licht-/Kraftstromversorgung	nicht erfasst
-----------------------------	---------------

Wasserversorgung	nicht erfasst
------------------	---------------

Objekt: Bauhof

Bauhof-Halle		Mühlstraße 13		
		Baujahr	Beheizte Brutto-Fläche	Nutzungskennung
		1970	345 m ²	K2 Bauhof/Werkstätten
2	Qualität Wärmedämmung	mittel		
3	Hausmeisterbetreuung			
8	Warmwasserversorgung			
9	Zirkulation Warmwasser			
10	Beregnung Außenanlagen			
16	Anzahl Regelungsgruppen			
17	Regelung witterungsgeführt			
18	Heizungsabsenkung			
19	Absenkung täglich in h			
20	Thermostatventile			
Bemerkung: Die Halle wird im Winter teilweise mitbeheizt. Eine Auslagerung des Bauhofes ist innerhalb der nächsten 2 Jahre vorgesehen.				

Wärmeversorgung	versorgt von Bauhof
-----------------	---------------------

Licht-/Kraftstromversorgung	versorgt von Bauhof
-----------------------------	---------------------

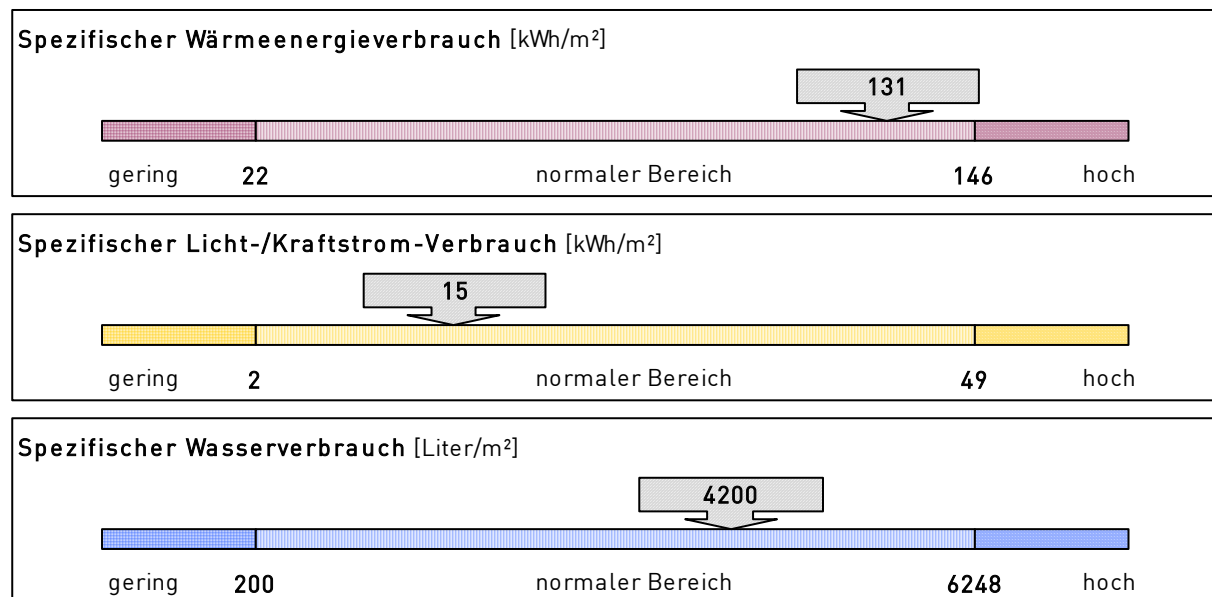
Wasserversorgung	versorgt von Bauhof
------------------	---------------------

2.2. Friedhof

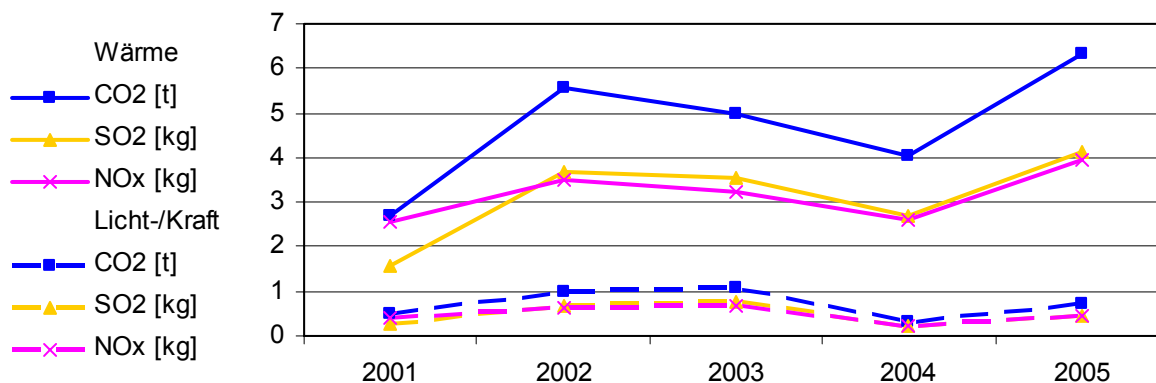
Anlagen und bereinigte Verbräuche

Bezeichnung	Wärme [kWh]	Licht-/ Kraftstrom [kWh]	Wasser [m³]	Energieträger Wärme	Fläche [m²]
Leichenhalle	24 321	2 752	777	Heizstrom	185
Summen	24 321	2 752	777		185

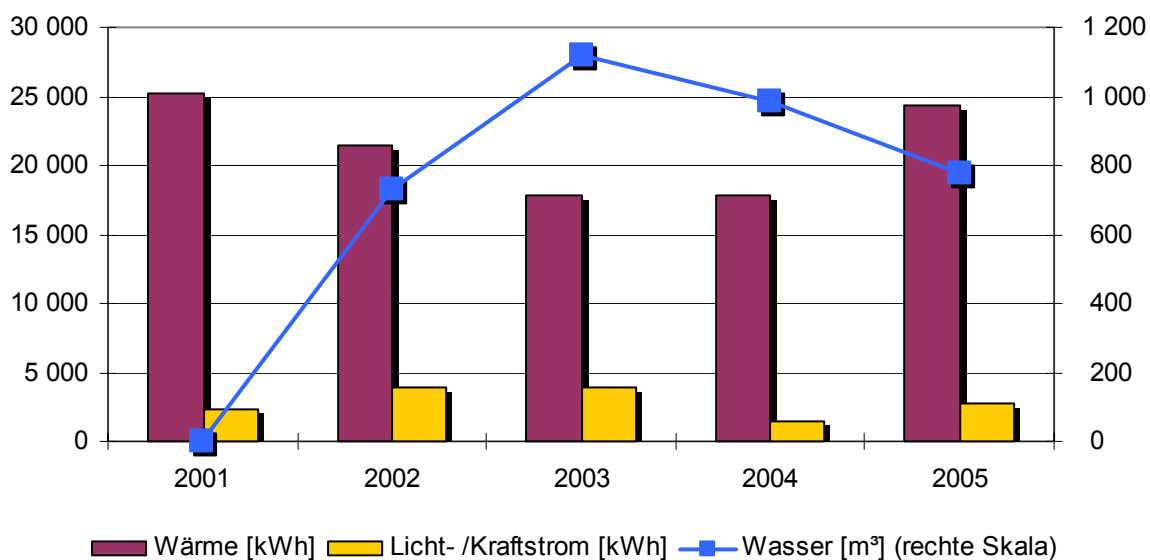
Verbrauchskennwerte und Bewertung



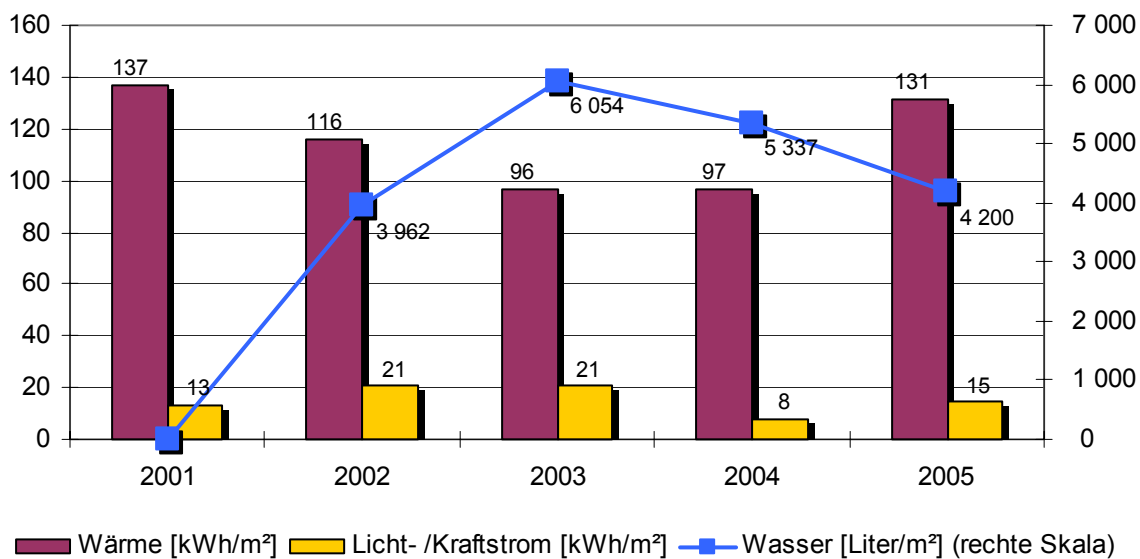
Emissionen: Kohlendioxid (CO2), Stickoxid (NOx) und Schwefeldioxid (SO2)



Bereinigte Verbräuche



Spezifische Verbräuche



Objekt: Friedhof

Leichenhalle		In der Stelle			
		Baujahr	Beheizte Brutto-Fläche	Nutzungskennung	
		1970	185 m ²	K4	Leichenhalle
2	Qualität Wärmedämmung	mittel			
3	Hausmeisterbetreuung				
10	Beregnung Außenanlagen				
15	Baujahr Heizungsanlage				
17	Regelung witterungsgeführt				
18	Heizungsabsenkung				
19	Absenkung täglich in h				
21	Elektro-Wärme				
Bemerkung:					

Wärmeversorgung						
Jahr	Energieträger	Einheit	Verbrauch	Von	Bis	Kosten [Euro]
2005	Heizstrom	kWh	26 529	25.02.2005	28.02.2006	3 948
2004	Heizstrom	kWh	17 537	09.03.2004	24.02.2005	2 524
2003	Heizstrom NWS	kWh	17 203	13.03.2003	08.03.2004	2 061
2002	Heizstrom NWS	kWh	21 777	13.03.2002	12.03.2003	2 421
2001	Heizstrom NWS	kWh	25 188	06.03.2001	12.03.2002	2 442

Licht-/Kraftstromversorgung						
Jahr		Einheit	Verbrauch	Von	Bis	Kosten [Euro]
2005		kWh	3 031	25.11.2004	31.12.2005	541
2004		kWh	1 287	01.01.2004	24.11.2004	257
2003		kWh	3 104	13.03.2003	31.12.2003	463
2002		kWh	3 853	13.03.2002	12.03.2003	562
2001		kWh	2 417	06.03.2001	12.03.2002	332

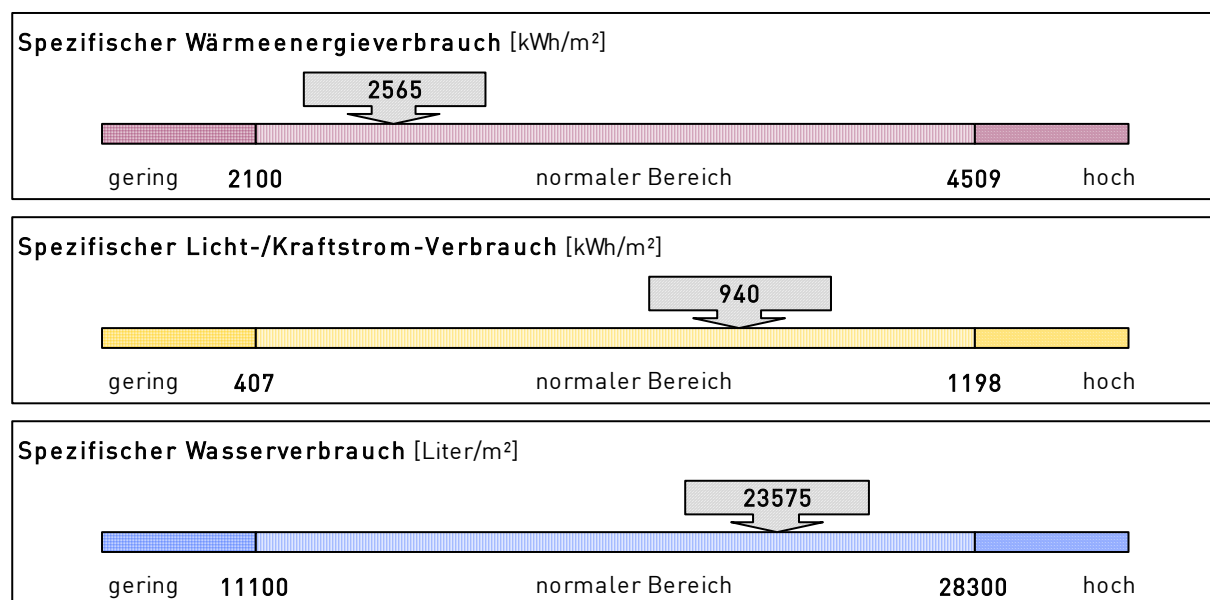
Wasserversorgung						
Jahr		Einheit	Verbrauch	Von	Bis	Kosten [Euro]
2005		m ³	777	01.01.2005	31.12.2005	2 838
2004		m ³	990	01.01.2004	31.12.2004	3 549
2003		m ³	1 120	01.01.2003	31.12.2003	4 014
2002		m ³	733	01.01.2002	31.12.2002	2 629
2001		m ³	96	01.01.2001	31.12.2001	113

2.3. Hallenbad

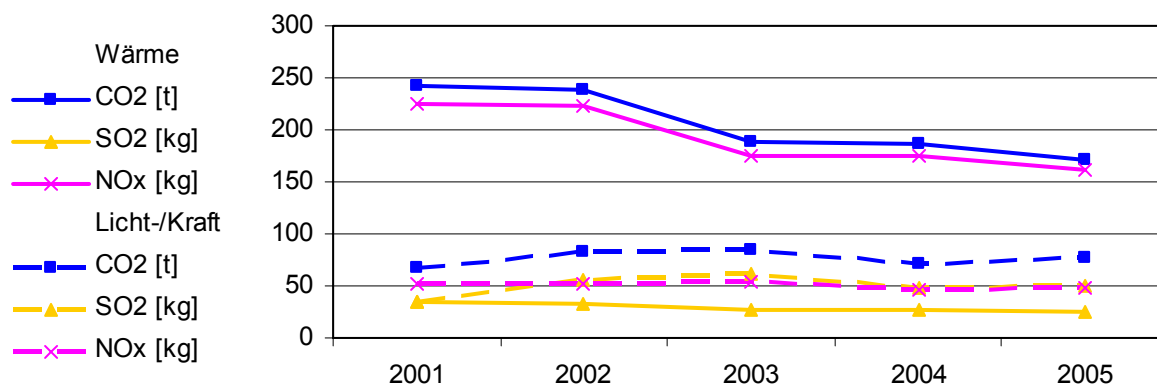
Anlagen und bereinigte Verbräuche

Bezeichnung	Wärme [kWh]	Licht-/ Kraftstrom [kWh]	Wasser [m³]	Energieträger Wärme	Fläche [m²]
Hallenbad	802 937	294 306	7 379	EVU-Gas	313
Summen	802 937	294 306	7 379		313

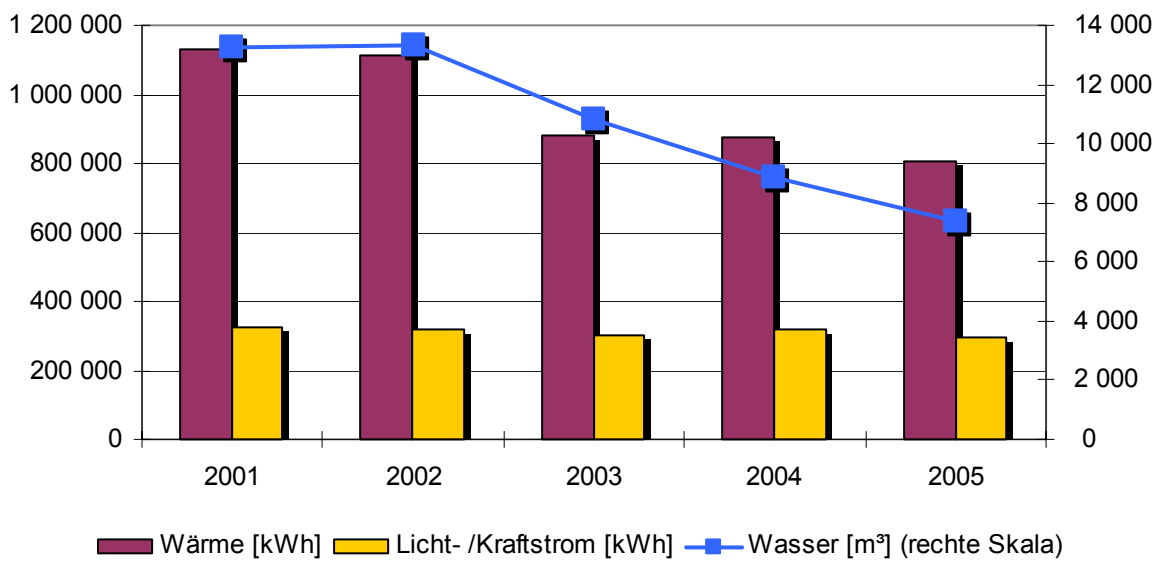
Verbrauchskennwerte und Bewertung



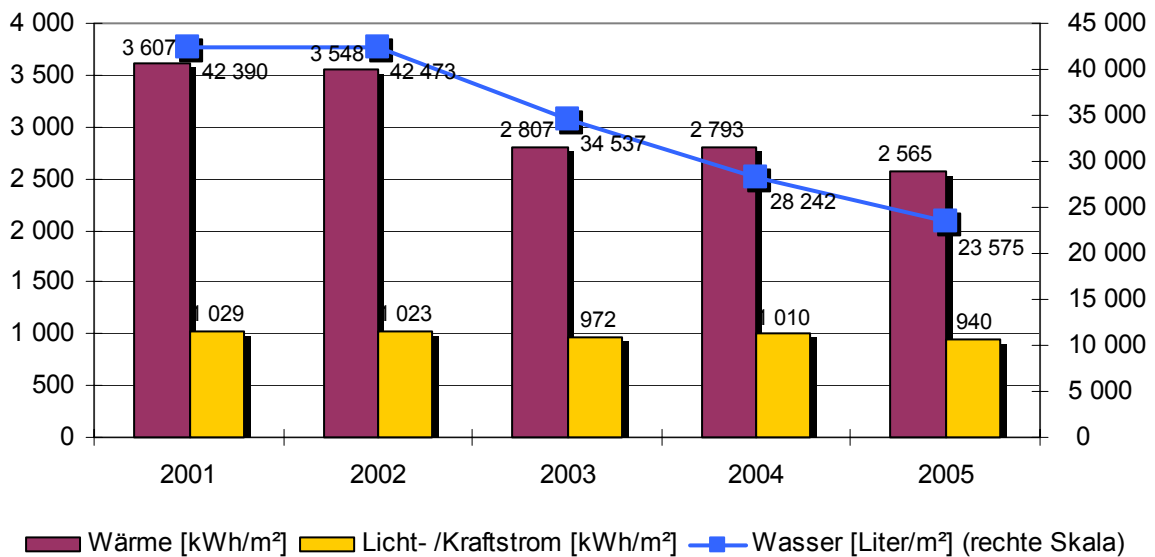
Emissionen: Kohlendioxid (CO2), Stickoxid (NOx) und Schwefeldioxid (SO2)



Bereinigte Verbräuche



Spezifische Verbräuche



Wärmepumpe vorhanden.

Objekt: Hallenbad

Hallenbad		Untere Wiesen		
		Baujahr	Beheizte Brutto-Fläche	Nutzungskennung
		1975	313 m ²	S3 Hallenbad
2	Qualität Wärmedämmung	mittel	19	Absenkung täglich in h
8	Warmwasserversorgung		20	Thermostatventile
9	Zirkulation Warmwasser		22	Lüftungsanlage
12	Zentrale Wärmeversorgung	nein	23	Lüftungsanlage mit
13	Kessel Leistung in kW		24	Anzahl Besucher
14	Abgasverluste in %	null	25	Nutzungsdauer
15	Baujahr Heizungsanlage		26	Wassertemperatur in °C
16	Anzahl Regelungsgruppen		27	Wasserfläche mit
17	Regelung witterungsgeführt			
18	Heizungsabsenkung			
Bemerkung: Badegäste in 2002 ca. 59000/a				

Wärmeversorgung						
Jahr	Energieträger	Einheit	Verbrauch	Von	Bis	Kosten [Euro]
2005	EVU-Gas	kWh	917 745	01.01.2005	01.01.2006	39 310
2004	EVU-Gas	kWh	989 322	01.01.2004	01.01.2005	35 411
2003	Erdgas	kWh	998 139	08.01.2003	05.01.2004	31 914
2002	Erdgas	kWh	1 111 610	01.01.2002	31.12.2002	32 364
2001	EVU-Gas	kWh	1 213 496	01.01.2001	31.12.2001	38 733

Licht-/Kraftstromversorgung						
Jahr		Einheit	Verbrauch	Von	Bis	Kosten [Euro]
2005		kWh	294 306	01.01.2005	31.12.2005	25 906
2004		kWh	317 108	01.01.2004	31.12.2004	28 081
2003		kWh	304 288	01.01.2003	31.12.2003	28 707
2002		kWh	320 196	01.01.2002	31.12.2002	25 642
2001		kWh	322 028	01.01.2001	31.12.2001	24 805

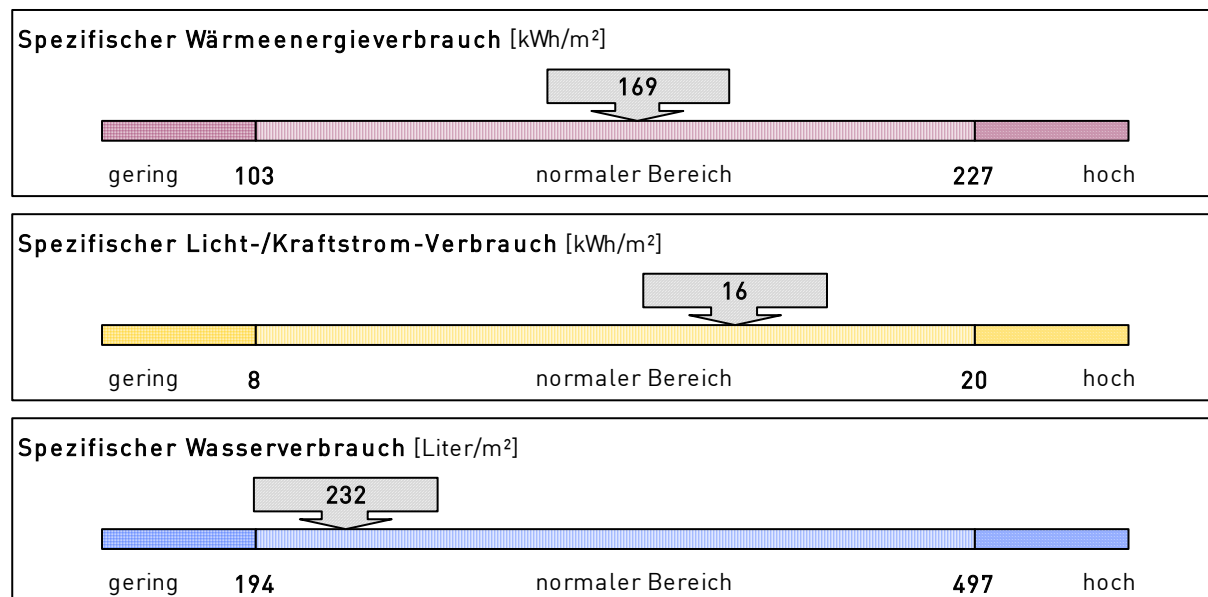
Wasserversorgung						
Jahr		Einheit	Verbrauch	Von	Bis	Kosten [Euro]
2005		m ³	7 379	01.01.2005	31.12.2005	26 877
2004		m ³	8 864	01.01.2004	31.12.2004	31 706
2003		m ³	10 810	01.01.2003	31.12.2003	38 667
2002		m ³	13 294	01.01.2002	31.12.2002	47 552
2001		m ³	13 268	01.01.2001	31.12.2001	47 460

2.4. Kindergarten Hintere Straße

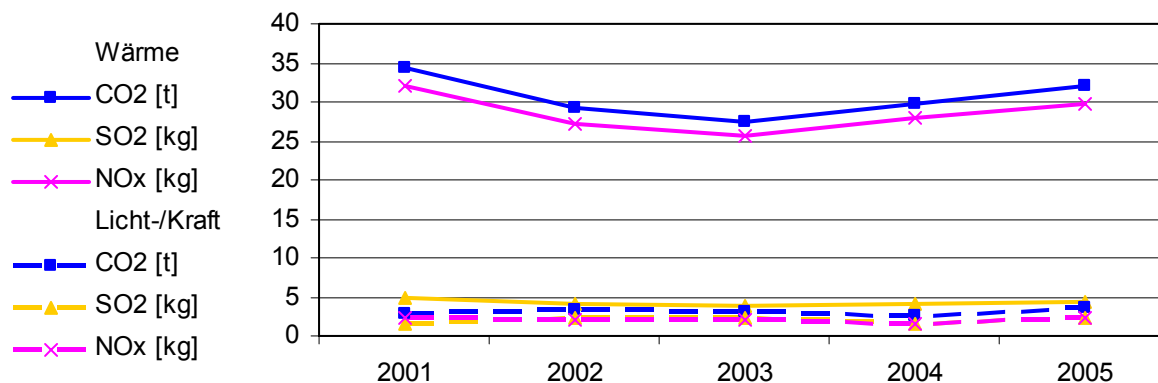
Anlagen und bereinigte Verbräuche

Bezeichnung	Wärme [kWh]	Licht-/ Kraftstrom [kWh]	Wasser [m³]	Energieträger Wärme	Fläche [m²]
Kindergarten (Altbau)	149 344	13 757	205	EVU-Gas	715
Kindergarten (Anbau)	Kindergarte	Kindergarte	Kindergarte		168
Summen	149 344	13 757	205		883

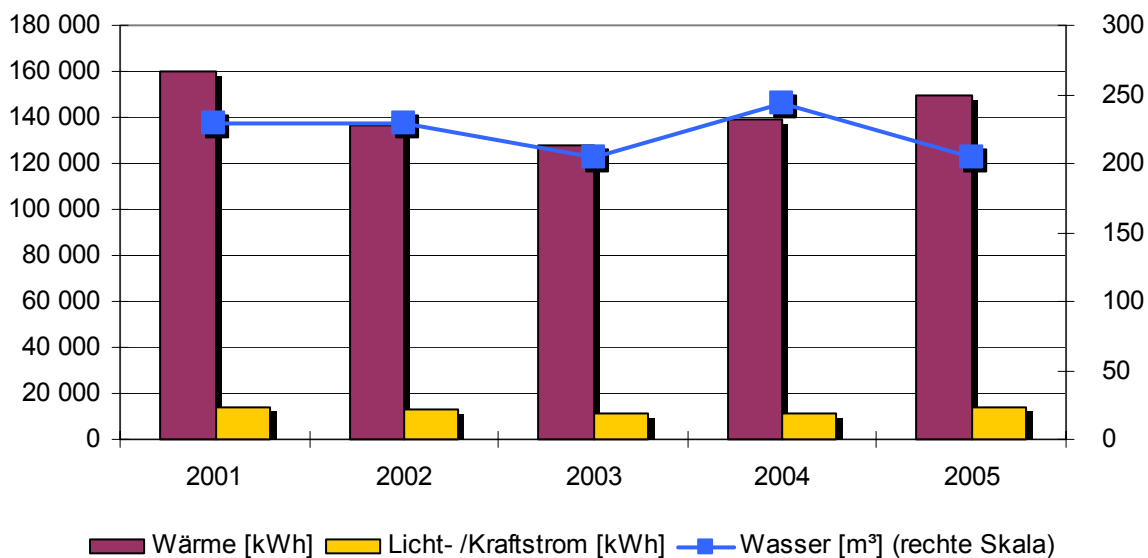
Verbrauchskennwerte und Bewertung



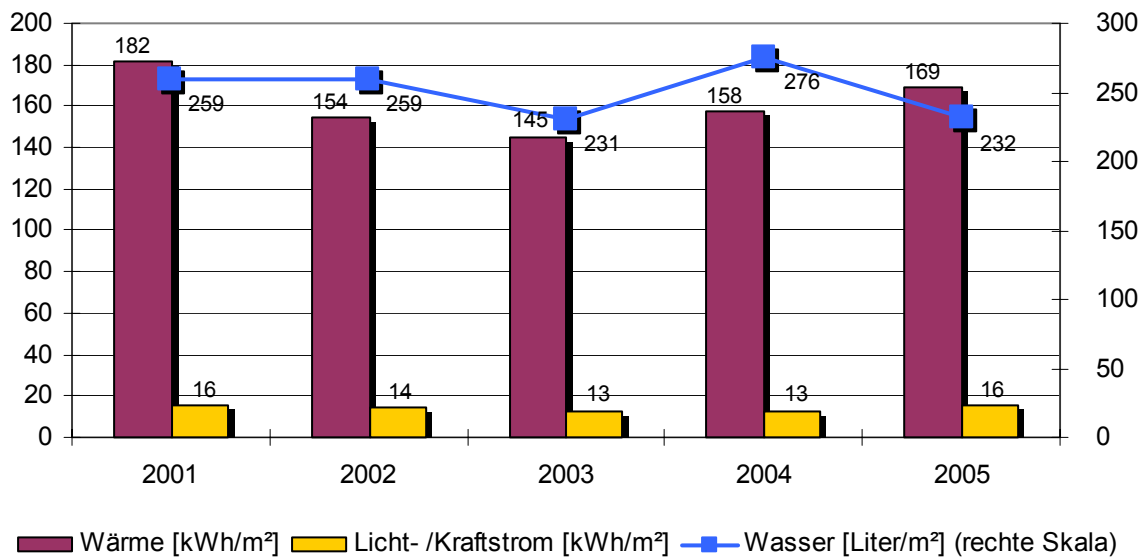
Emissionen: Kohlendioxid (CO2), Stickoxid (NOx) und Schwefeldioxid (SO2)



Bereinigte Verbräuche



Spezifische Verbräuche



Objekt: Kindergarten Hintere Straße

Kindergarten (Altbau)		Hintere Straße 85			
		Baujahr	Beheizte Brutto-Fläche	Nutzungskennung	
		1955	715 m ²	B2	Kindergarten
2	Qualität Wärmedämmung	mittel	14	Abgasverluste in %	null
3	Hausmeisterbetreuung		15	Baujahr Heizungsanlage	
4	Benutzung Gebäudes		16	Anzahl Regelungsgruppen	
5	Anzahl Nutzer		17	Regelung witterungsgeführt	
6	Windfang vorhanden		18	Heizungsabsenkung	
8	Warmwasserversorgung		19	Absenkung täglich in h	
9	Zirkulation Warmwasser		20	Thermostatventile	
10	Beregnung Außenanlagen				
12	Zentrale Wärmeversorgung	nein			
13	Kessel Leistung in kW				
Bemerkung: 1980 Erweiterung					

Wärmeversorgung						
Jahr	Energieträger	Einheit	Verbrauch	Von	Bis	Kosten [Euro]
2005	EVU-Gas	kWh	182 184	24.02.2005	28.02.2006	9 122
2004	EVU-Gas	kWh	155 219	03.03.2004	23.02.2005	6 454
2003	Erdgas	kWh	138 644	04.03.2003	02.03.2004	4 806
2002	Erdgas	kWh	151 917	07.03.2002	03.03.2003	4 990
2001	EVU-Gas	kWh	177 583	28.02.2001	06.03.2002	6 108

Licht-/Kraftstromversorgung						
Jahr		Einheit	Verbrauch	Von	Bis	Kosten [Euro]
2005		kWh	15 227	23.11.2004	31.12.2005	2 408
2004		kWh	9 899	01.01.2004	22.11.2004	1 561
2003		kWh	9 262	04.03.2003	31.12.2003	1 321
2002		kWh	12 567	07.03.2002	03.03.2003	1 743
2001		kWh	14 065	28.02.2001	06.03.2002	1 785

Wasserversorgung						
Jahr		Einheit	Verbrauch	Von	Bis	Kosten [Euro]
2005		m ³	205	01.01.2005	31.12.2005	755
2004		m ³	244	01.01.2004	31.12.2004	880
2003		m ³	204	01.01.2003	31.12.2003	766
2002		m ³	229	01.01.2002	31.12.2002	827
2001		m ³	229	01.01.2001	31.12.2001	827

Objekt: Kindergarten Hintere Straße

Kindergarten (Anbau)		Hintere Straße 85			
		Baujahr	Beheizte Brutto-Fläche	Nutzungskennung	
		1998	168 m ²	B2	Kindergarten
2	Qualität Wärmedämmung	hoch	18	Heizungsabsenkung	
3	Hausmeisterbetreuung		19	Absenkung täglich in h	
4	Benutzung Gebäudes		20	Thermostatventile	
5	Anzahl Nutzer				
6	Windfang vorhanden				
8	Warmwasserversorgung				
9	Zirkulation Warmwasser				
10	Beregnung Außenanlagen				
16	Anzahl Regelungsgruppen				
17	Regelung witterungsgeführt				
Bemerkung:					

Wärmeversorgung	versorgt von Kindergarten (Altbau)
-----------------	------------------------------------

Licht-/Kraftstromversorgung	versorgt von Kindergarten (Altbau)
-----------------------------	------------------------------------

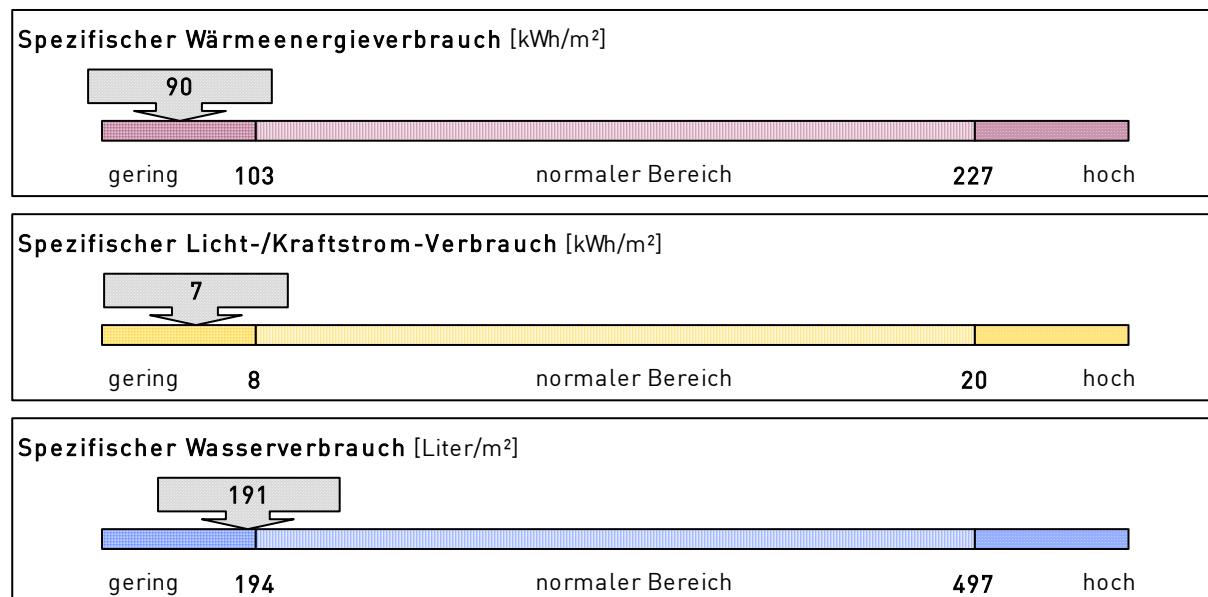
Wasserversorgung	versorgt von Kindergarten (Altbau)
------------------	------------------------------------

2.5. Kindergarten Starenweg

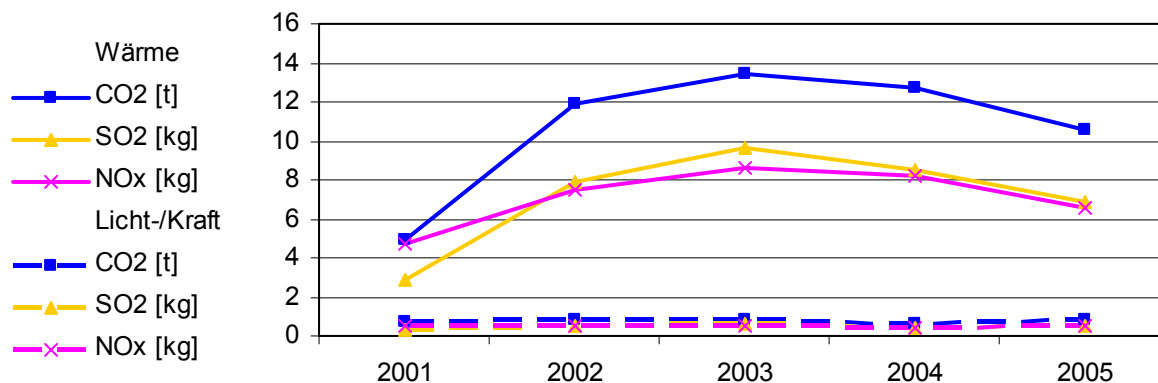
Anlagen und bereinigte Verbräuche

Bezeichnung	Wärme [kWh]	Licht-/ Kraftstrom [kWh]	Wasser [m³]	Energieträger Wärme	Fläche [m²]
Kindergarten	40 507	3 058	86	Heizstrom	450
Summen	40 507	3 058	86		450

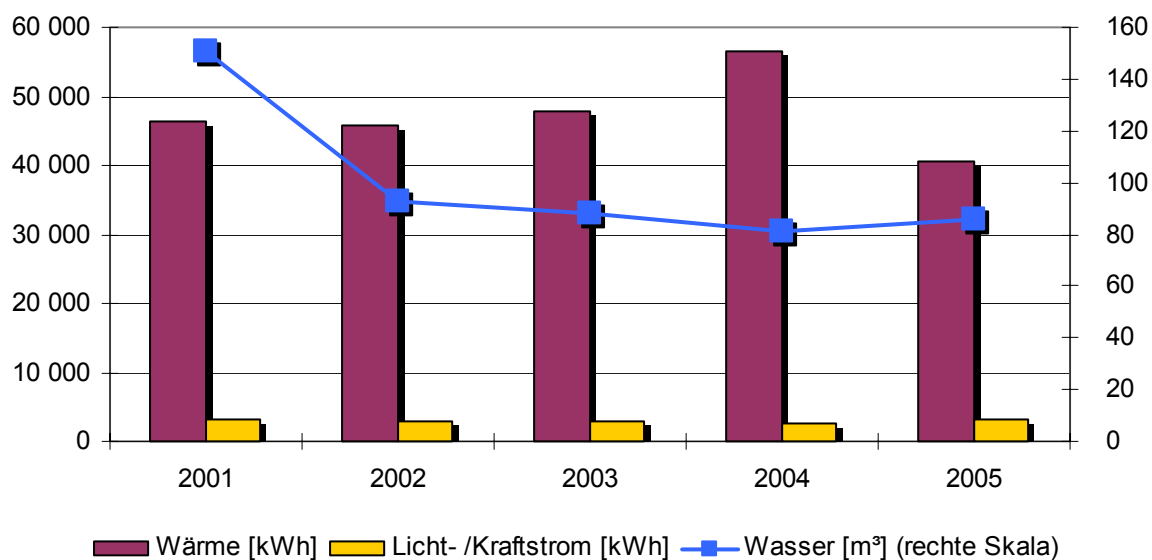
Verbrauchskennwerte und Bewertung



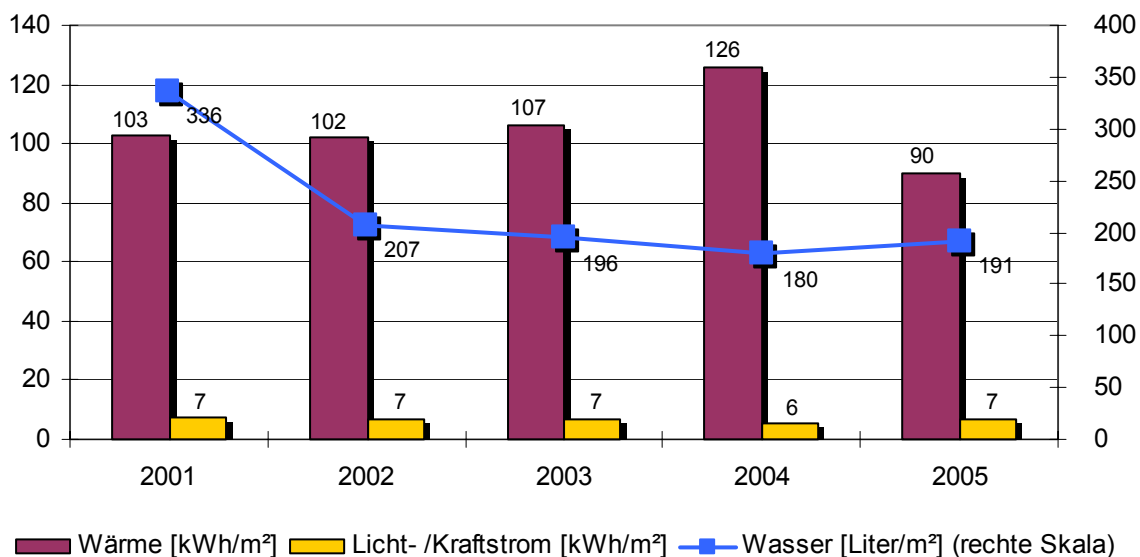
Emissionen: Kohlendioxid (CO2), Stickoxid (NOx) und Schwefeldioxid (SO2)



Bereinigte Verbräuche



Spezifische Verbräuche



Objekt: Kindergarten Starenweg

Kindergarten		Starenweg 17			
		Baujahr	Beheizte Brutto-Fläche	Nutzungskennung	
		1972	450 m ²	B2	Kindergarten
2	Qualität Wärmedämmung	mittel	18	Heizungsabsenkung	
3	Hausmeisterbetreuung		19	Absenkung täglich in h	
4	Benutzung Gebäudes		21	Elektro-Wärme	
5	Anzahl Nutzer				
6	Windfang vorhanden				
8	Warmwasserversorgung				
9	Zirkulation Warmwasser				
10	Beregnung Außenanlagen				
15	Baujahr Heizungsanlage				
17	Regelung witterungsgeführt				
Bemerkung:					

Wärmeversorgung						
Jahr	Energieträger	Einheit	Verbrauch	Von	Bis	Kosten [Euro]
2005	Heizstrom	kWh	51 176	23.11.2004	31.12.2005	4 059
2004	Heizstrom	kWh	43 552	01.01.2004	22.11.2004	3 382
2003	Heizstrom NWS	kWh	26 583	18.03.2003	31.12.2003	1 705
2002	Heizstrom NWS	kWh	48 433	07.03.2002	17.03.2003	2 679
2001	Heizstrom NWS	kWh	46 277	28.02.2001	06.03.2002	2 510

Licht-/Kraftstromversorgung						
Jahr		Einheit	Verbrauch	Von	Bis	Kosten [Euro]
2005		kWh	3 385	23.11.2004	31.12.2005	595
2004		kWh	2 291	01.01.2004	22.11.2004	409
2003		kWh	2 493	04.03.2003	31.12.2003	379
2002		kWh	2 978	07.03.2002	03.03.2003	443
2001		kWh	3 363	28.02.2001	06.03.2002	449

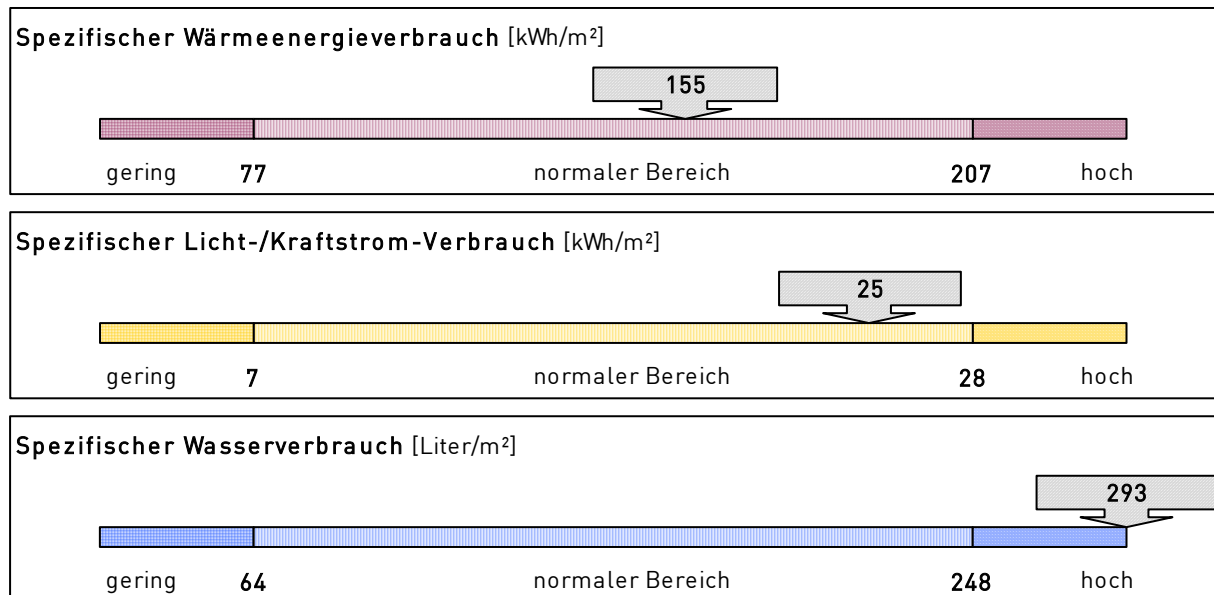
Wasserversorgung						
Jahr		Einheit	Verbrauch	Von	Bis	Kosten [Euro]
2005		m ³	86	01.01.2005	31.12.2005	331
2004		m ³	81	01.01.2004	31.12.2004	307
2003		m ³	88	01.01.2003	31.12.2003	337
2002		m ³	93	01.01.2002	31.12.2002	351
2001		m ³	151	01.01.2001	31.12.2001	563

2.6. Rathaus und "Alte Schule"

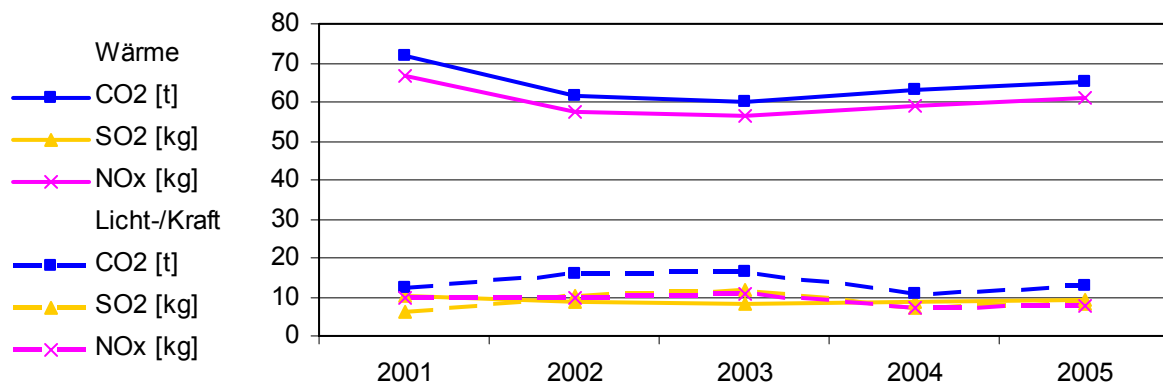
Anlagen und bereinigte Verbräuche

Bezeichnung	Wärme [kWh]	Licht-/ Kraftstrom [kWh]	Wasser [m³]	Energieträger Wärme	Fläche [m²]
Rathaus	304 915	30 672	284	EVU-Gas	1 041
Feuerwehrmagazin	Rathaus	Rathaus	Rathaus		193
Feuerwehrschulungsraum	Rathaus	11 837	Rathaus		137
Bücherei	Rathaus	Rathaus	Rathaus		67
2 weitere Anlagen	0	6 318	292		530
Summen	304 915	48 827	576		1 968

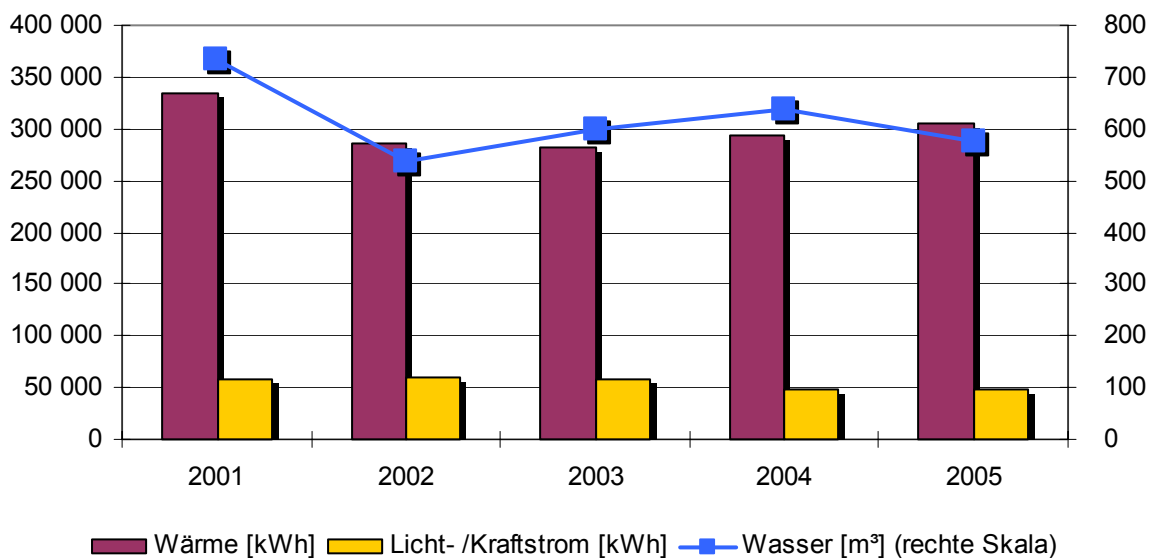
Verbrauchskennwerte und Bewertung



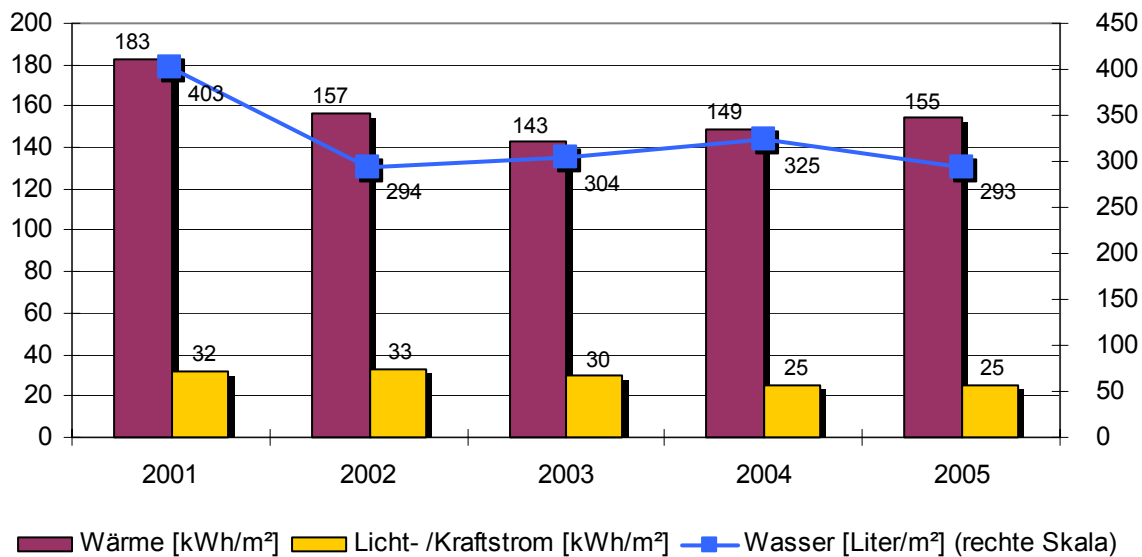
Emissionen: Kohlendioxid (CO₂), Stickoxid (NO_x) und Schwefeldioxid (SO₂)



Bereinigte Verbräuche



Spezifische Verbräuche



Objekt: Rathaus und "Alte Schule"

Rathaus		Schulstraße 4			
		Baujahr	Beheizte Brutto-Fläche	Nutzungskennung	
		1962	1041 m ²	K1	Rathaus/Amt
2	Qualität Wärmedämmung	mittel	14	Abgasverluste in %	null
3	Hausmeisterbetreuung		15	Baujahr Heizungsanlage	
5	Anzahl Nutzer		16	Anzahl Regelungsgruppen	
6	Windfang vorhanden		17	Regelung witterungsgeführt	
7	Anzahl Aufzüge		18	Heizungsabsenkung	
8	Warmwasserversorgung		19	Absenkung täglich in h	
9	Zirkulation Warmwasser		20	Thermostatventile	
10	Beregnung Außenanlagen				
12	Zentrale Wärmeversorgung	nein			
13	Kessel Leistung in kW				
Bemerkung:					

Wärmeversorgung						
Jahr	Energieträger	Einheit	Verbrauch	Von	Bis	Kosten [Euro]
2005	EVU-Gas	kWh	367 286	25.02.2005	27.02.2006	18 423
2004	EVU-Gas	kWh	318 763	10.03.2004	24.02.2005	13 269
2003	Erdgas	kWh	299 448	16.03.2003	09.03.2004	10 326
2002	Erdgas	kWh	321 324	13.03.2002	15.03.2003	10 578
2001	EVU-Gas	kWh	364 459	06.03.2001	12.03.2002	12 506

Licht-/Kraftstromversorgung						
Jahr		Einheit	Verbrauch	Von	Bis	Kosten [Euro]
2005		kWh	30 672	01.01.2005	31.12.2005	4 380
2004		kWh	32 480	01.01.2004	31.12.2004	4 580
2003		kWh	31 892	01.04.2003	31.12.2003	3 585
2002		kWh	44 255	01.04.2002	31.03.2003	6 048
2001		kWh	41 732	01.04.2001	31.03.2002	4 759

Wasserversorgung						
Jahr		Einheit	Verbrauch	Von	Bis	Kosten [Euro]
2005		m ³	284	01.01.2005	31.12.2005	1 044
2004		m ³	311	01.01.2004	31.12.2004	1 122
2003		m ³	328	01.01.2003	31.12.2003	1 183
2002		m ³	287	01.01.2002	31.12.2002	1 037
2001		m ³	329	01.01.2001	31.12.2001	1 186

Objekt: Rathaus und "Alte Schule"

Feuerwehrmagazin		Schulstraße 4		
		Baujahr	Beheizte Brutto-Fläche	Nutzungskennung
		1962	193 m ²	K3 Feuerwehr
2	Qualität Wärmedämmung	20	Thermostatventile	
3	Hausmeisterbetreuung			
4	Benutzung Gebäudes			
8	Warmwasserversorgung			
9	Zirkulation Warmwasser			
10	Beregnung Außenanlagen			
16	Anzahl Regelungsgruppen			
17	Regelung witterungsgeführt			
18	Heizungsabsenkung			
19	Absenkung täglich in h			
Bemerkung:				

Wärmeversorgung	versorgt von Rathaus
-----------------	----------------------

Licht-/Kraftstromversorgung	versorgt von Rathaus
-----------------------------	----------------------

Wasserversorgung	versorgt von Rathaus
------------------	----------------------

Objekt: Rathaus und "Alte Schule"

Feuerwehrschulungsraum		Schulstraße 4			
		Baujahr	Beheizte Brutto-Fläche	Nutzungskennung	
		1962	137 m ²	K3	Feuerwehr
2	Qualität Wärmedämmung	20	Thermostatventile		
3	Hausmeisterbetreuung				
4	Benutzung Gebäudes				
8	Warmwasserversorgung				
9	Zirkulation Warmwasser				
10	Beregnung Außenanlagen				
16	Anzahl Regelungsgruppen				
17	Regelung witterungsgeführt				
18	Heizungsabsenkung				
19	Absenkung täglich in h				
Bemerkung:					

Wärmeversorgung	versorgt von Rathaus
-----------------	----------------------

Licht-/Kraftstromversorgung						
Jahr	Einheit	Verbrauch	Von	Bis	Kosten [Euro]	
2005	kWh	13 037	25.11.2004	31.12.2005	2 073	
2004	kWh	9 776	01.01.2004	24.11.2004	1 542	
2003	kWh	7 507	16.03.2003	31.12.2003	1 076	
2002	kWh	9 493	13.03.2002	15.03.2003	1 328	
2001	kWh	10 310	06.03.2001	12.03.2002	1 318	

Wasserversorgung	versorgt von Rathaus
------------------	----------------------

Objekt: Rathaus und "Alte Schule"

Bücherei		Schulstraße 4			
		Baujahr	Beheizte Brutto-Fläche	Nutzungskennung	
		1962	67 m ²	B5	Bibliothek
2	Qualität Wärmedämmung	22	Lüftungsanlage		
3	Hausmeisterbetreuung	23	Lüftungsanlage mit		
4	Benutzung Gebäudes				
6	Windfang vorhanden				
10	Beregnung Außenanlagen				
16	Anzahl Regelungsgruppen				
17	Regelung witterungsgeführt				
18	Heizungsabsenkung				
19	Absenkung täglich in h				
20	Thermostatventile				
Bemerkung:					

Wärmeversorgung	versorgt von Rathaus
-----------------	----------------------

Licht-/Kraftstromversorgung	versorgt von Rathaus
-----------------------------	----------------------

Wasserversorgung	versorgt von Rathaus
------------------	----------------------

Objekt: Rathaus und "Alte Schule"

Grundschule		Schulstraße 1			
		Baujahr	Beheizte Brutto-Fläche	Nutzungskennung	
		1908	390 m ²	B1	Schule
2	Qualität Wärmedämmung	mittel	18	Heizungsabsenkung	
3	Hausmeisterbetreuung		19	Absenkung täglich in h	
4	Benutzung Gebäudes		20	Thermostatventile	
5	Anzahl Nutzer				
6	Windfang vorhanden				
8	Warmwasserversorgung				
9	Zirkulation Warmwasser				
10	Beregnung Außenanlagen				
16	Anzahl Regelungsgruppen				
17	Regelung witterungsgeführt				
Bemerkung:					

Wärmeversorgung	versorgt von Rathaus
-----------------	----------------------

Licht-/Kraftstromversorgung						
Jahr		Einheit	Verbrauch	Von	Bis	Kosten [Euro]
2005		kWh	6 958	25.11.2004	31.12.2005	1 142
2004		kWh	4 966	01.01.2004	24.11.2004	814
2003		kWh	5 508	16.03.2003	31.12.2003	798
2002		kWh	6 965	13.03.2002	15.03.2003	985
2001		kWh	7 030	06.03.2001	12.03.2002	908

Wasserversorgung						
Jahr		Einheit	Verbrauch	Von	Bis	Kosten [Euro]
2005		m ³	292	01.01.2005	31.12.2005	1 074
2004		m ³	330	01.01.2004	31.12.2004	1 188
2003		m ³	270	01.01.2003	31.12.2003	983
2002		m ³	250	01.01.2002	31.12.2002	902
2001		m ³	407	01.01.2001	31.12.2001	1 467

Objekt: Rathaus und "Alte Schule"

2. OG Umbau		Schulstraße 4		
		Baujahr	Beheizte Brutto-Fläche	Nutzungskennung
			140 m ²	B1 Schule
2	Qualität Wärmedämmung	18	Heizungsabsenkung	
3	Hausmeisterbetreuung	19	Absenkung täglich in h	
4	Benutzung Gebäudes	20	Thermostatventile	
5	Anzahl Nutzer			
6	Windfang vorhanden			
8	Warmwasserversorgung			
9	Zirkulation Warmwasser			
10	Beregnung Außenanlagen			
16	Anzahl Regelungsgruppen			
17	Regelung witterungsgeführt			
Bemerkung:				

Wärmeversorgung	versorgt von Rathaus
-----------------	----------------------

Licht-/Kraftstromversorgung	versorgt von Grundschule
-----------------------------	--------------------------

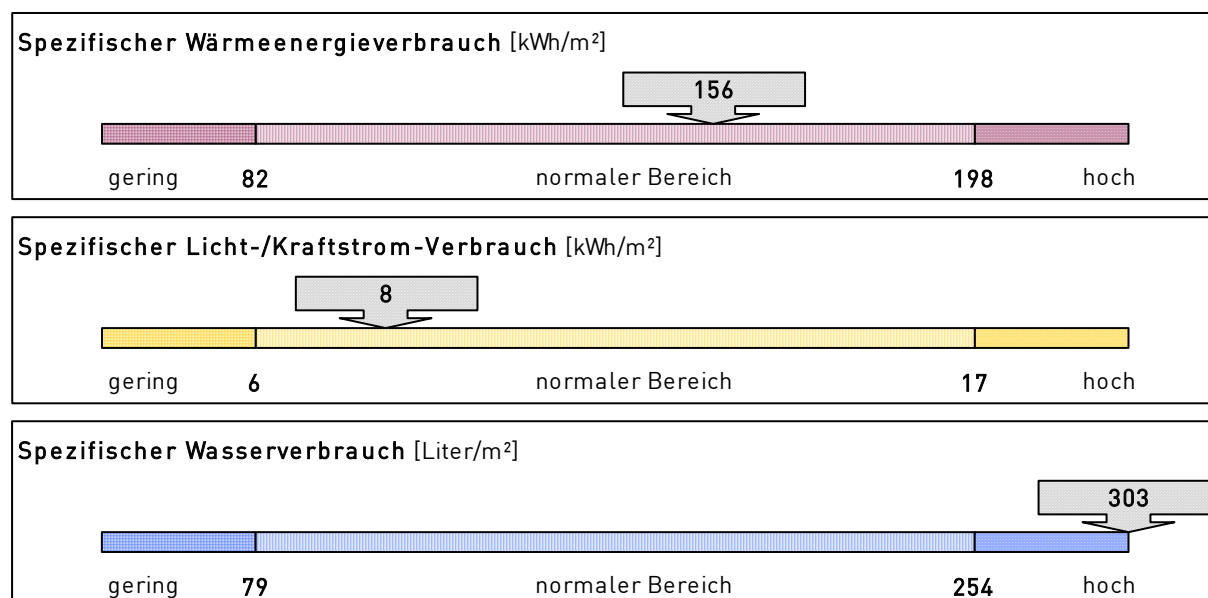
Wasserversorgung	versorgt von Grundschule
------------------	--------------------------

2.7. Schlössleschule

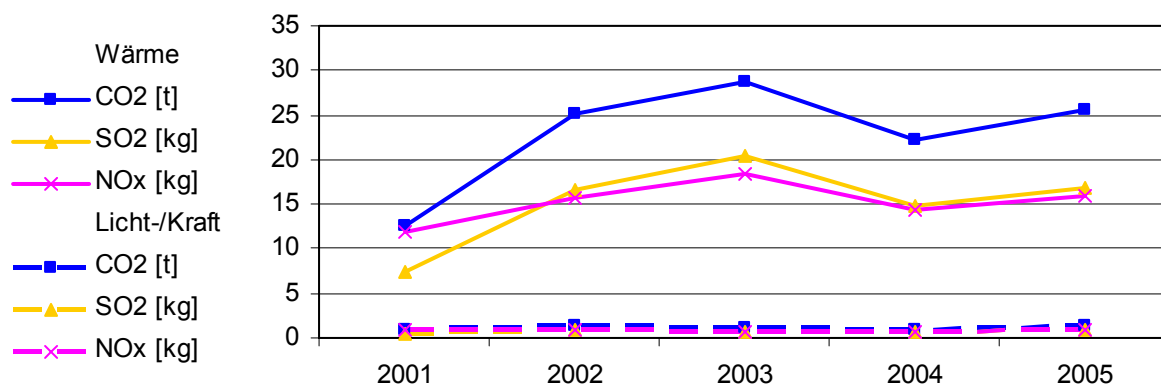
Anlagen und bereinigte Verbräuche

Bezeichnung	Wärme [kWh]	Licht-/ Kraftstrom [kWh]	Wasser [m³]	Energieträger Wärme	Fläche [m²]
Schlössleschule	98 602	5 030	192	Heizstrom	560
Vereinsraum Albverein	Schlösslesc	Schlösslesc	Schlösslesc		73
Summen	98 602	5 030	192		633

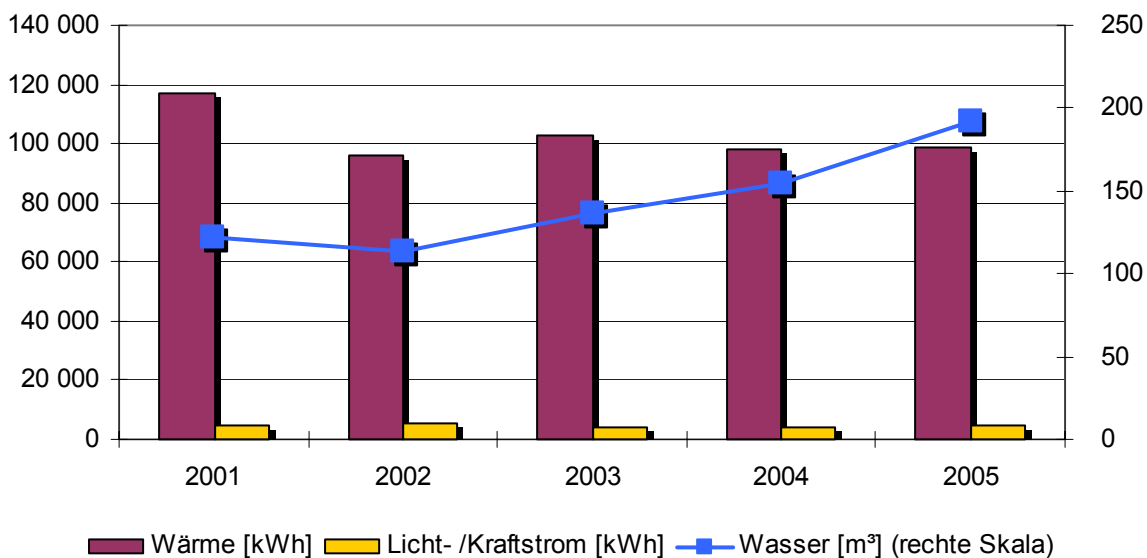
Verbrauchskennwerte und Bewertung



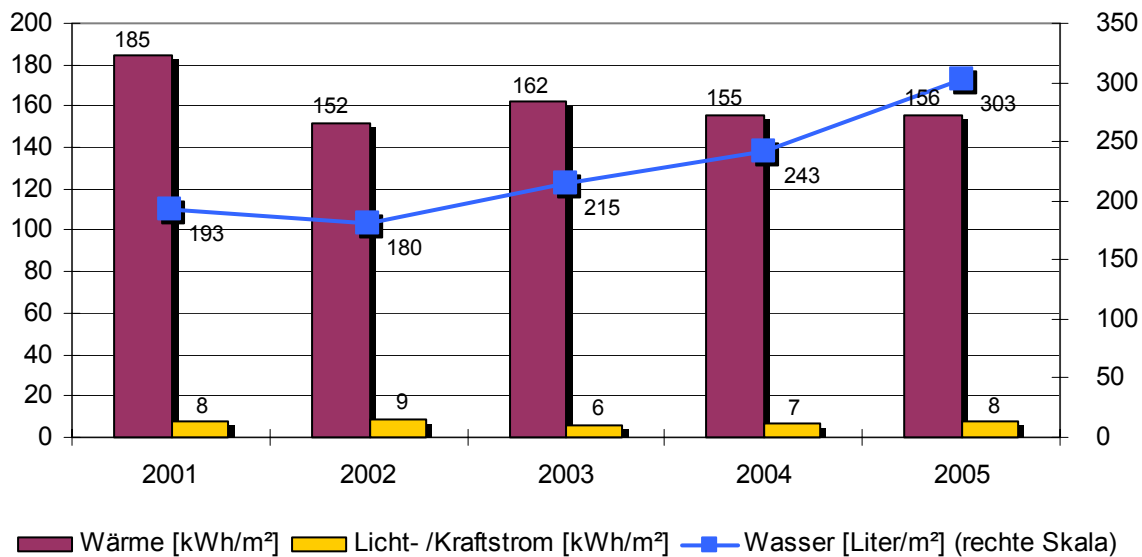
Emissionen: Kohlendioxid (CO₂), Stickoxid (NO_x) und Schwefeldioxid (SO₂)



Bereinigte Verbräuche



Spezifische Verbräuche



Alpverein zahlt pauschalen "Mietbetrag" für Raum, Heizung und Strom.

Objekt: Schlössleschule

Schlössleschule		Schulstraße 10			
		Baujahr	Beheizte Brutto-Fläche	Nutzungskennung	
		1946	560 m ²	B1	Schule
2	Qualität Wärmedämmung	mittel	18	Heizungsabsenkung	
3	Hausmeisterbetreuung		19	Absenkung täglich in h	
4	Benutzung Gebäudes		21	Elektro-Wärme	
5	Anzahl Nutzer				
6	Windfang vorhanden				
8	Warmwasserversorgung				
9	Zirkulation Warmwasser				
10	Beregnung Außenanlagen				
15	Baujahr Heizungsanlage				
17	Regelung witterungsgeführt				
Bemerkung:					

Wärmeversorgung						
Jahr	Energieträger	Einheit	Verbrauch	Von	Bis	Kosten [Euro]
2005	Heizstrom	kWh	107 553	25.02.2005	28.02.2006	8 660
2004	Heizstrom	kWh	99 266	03.03.2004	24.02.2005	7 995
2003	Heizstrom NWS	kWh	95 753	16.03.2003	02.03.2004	6 276
2002	Heizstrom NWS	kWh	98 752	13.03.2002	15.03.2003	5 979
2001	Heizstrom NWS	kWh	116 665	06.03.2001	12.03.2002	6 247

Licht-/Kraftstromversorgung						
Jahr		Einheit	Verbrauch	Von	Bis	Kosten [Euro]
2005		kWh	5 485	29.11.2004	31.12.2005	916
2004		kWh	3 965	01.01.2004	28.11.2004	663
2003		kWh	3 043	16.03.2003	31.12.2003	455
2002		kWh	5 501	13.03.2002	15.03.2003	786
2001		kWh	4 936	07.03.2001	12.03.2002	647

Wasserversorgung						
Jahr		Einheit	Verbrauch	Von	Bis	Kosten [Euro]
2005		m ³	192	01.01.2005	31.12.2005	707
2004		m ³	154	01.01.2004	31.12.2004	558
2003		m ³	136	01.01.2003	31.12.2003	494
2002		m ³	114	01.01.2002	31.12.2002	494
2001		m ³	122	01.01.2001	31.12.2001	444

Objekt: Schlössleschule

Vereinsraum Albverein		Schulstraße 10		
		Baujahr	Beheizte Brutto-Fläche	Nutzungskennung
		1946	73 m ²	M4 nicht kommunal gen
2	Qualität Wärmedämmung	20	Thermostatventile	
3	Hausmeisterbetreuung			
4	Benutzung Gebäudes			
8	Warmwasserversorgung			
9	Zirkulation Warmwasser			
10	Beregnung Außenanlagen			
16	Anzahl Regelungsgruppen			
17	Regelung witterungsgeführt			
18	Heizungsabsenkung			
19	Absenkung täglich in h			
Bemerkung:				

Wärmeversorgung	versorgt von Schlössleschule
-----------------	------------------------------

Licht-/Kraftstromversorgung	versorgt von Schlössleschule
-----------------------------	------------------------------

Wasserversorgung	versorgt von Schlössleschule
------------------	------------------------------

2.8. Straßenbeleuchtung

Anlagen und bereinigte Verbräuche

Bezeichnung	Licht- /Kraftstrom [kWh]	Bezeichnung	Licht- /Kraftstrom [kWh]
Teckstraße 36	52 510	Schubertweg	11 810
Kelterstraße 40	48 423	Eisenbahnstraße 31	4 583
Limburgstraße	46 061		
Nikolausstraße	41 063		
Brunnenstraße 6/1	35 448		
Sulzburgstraße	30 235		
Starenweg	28 485		
Schulstraße 4	26 752		
Kelterstraße 118	26 102		
Mittlere Straße	25 623		
Burghof	18 078		
Kelterplatz 4	15 888		

Stromverbrauch:

411 062 kWh

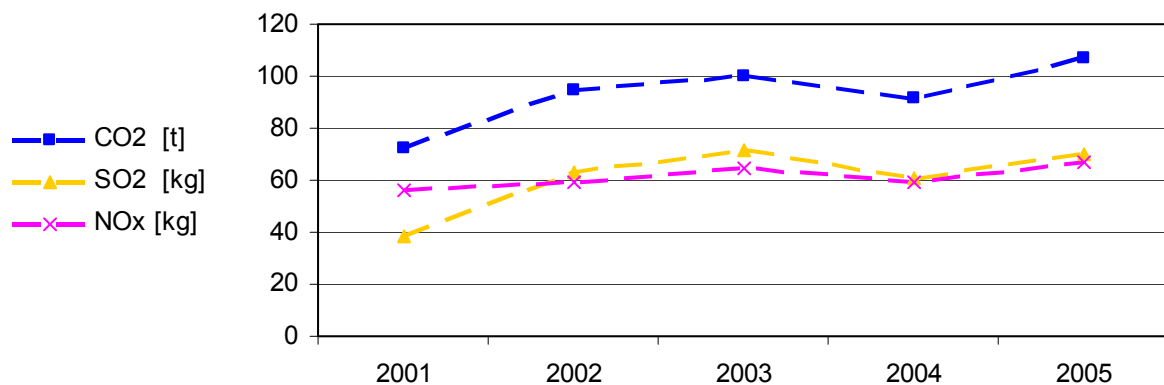
Einwohnerzahl:

5 603 EW

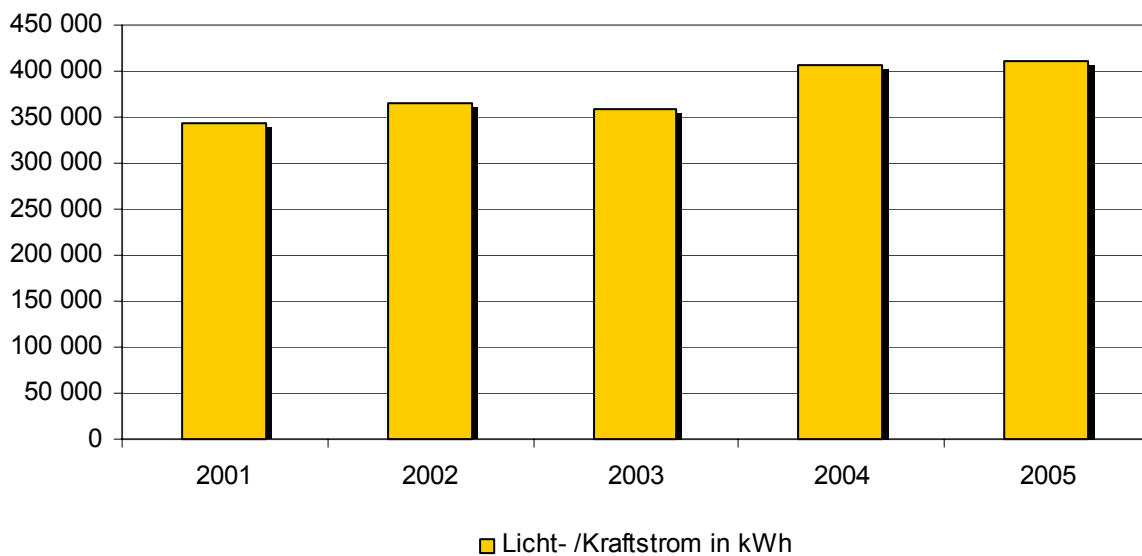
Spezifischer Stromverbrauch:

73 kWh/EW

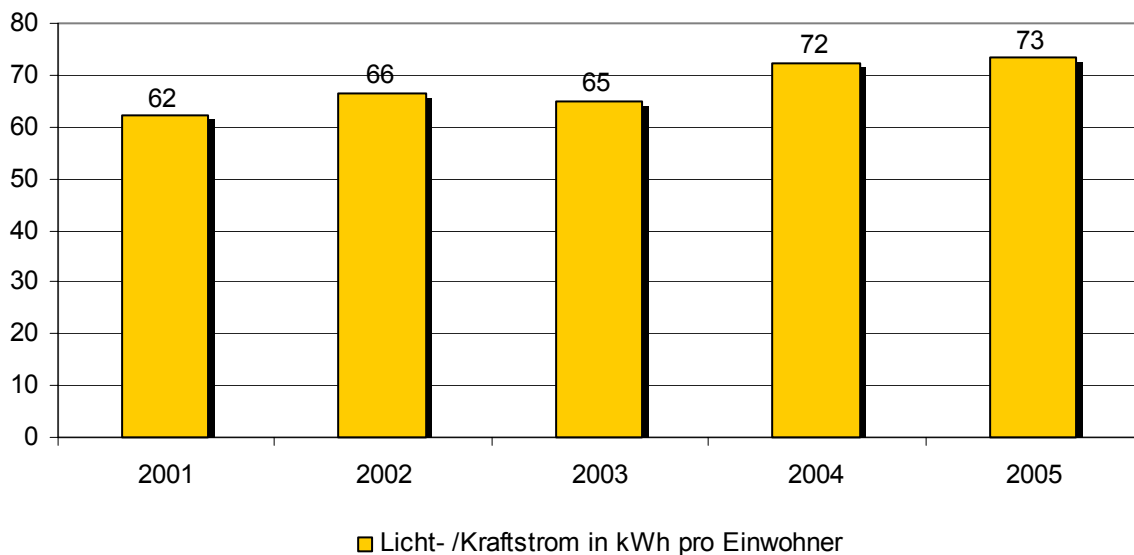
Emissionen: Kohlendioxid (CO₂), Stickoxid (NO_x) und Schwefeldioxid (SO₂)



Bereinigte Stromverbräuche



Spezifischer Stromverbrauch



Objekt: Straßenbeleuchtung

		Baujahr	Einwohnerzahl Ortsteil	Nutzungskennung	
		0	5 603	L1	Straßenbeleuchtung
28	Anzahl der Leuchtstellen				
29	Halbnachtschaltung für % der Leuchten				
30	Reduzierdauer pro Nacht in h				
31	Anteil Leuchten mit Spiegeloptik in %				
32	Anteil freistrahrende Leuchten in %				
33	Anteil Quecksilberdampf-Hochdrucklampen (weiss) in %				
34	Anteil Natriumdampf-Hochdrucklampen (gelb) in %				
35	Anteil Leuchtstofflampen in %				
36	Anteil Kompaktleuchtstofflampen in %				
37	Anteil Glühlampen in %				
Bemerkung:					

Brunnenstraße 6/1						
Jahr		Einheit	Verbrauch	Von	Bis	Kosten [Euro]
2005		kWh	35 448	23.03.2005	22.03.2006	4 440
2004		kWh	35 779	31.03.2004	22.03.2005	4 320
2003		kWh	34 743	11.04.2003	30.03.2004	3 480
2002		kWh	39 542	27.03.2002	10.04.2003	3 625
2001		kWh	31 363	11.04.2001	26.03.2002	2 751

Burghof						
Jahr		Einheit	Verbrauch	Von	Bis	Kosten [Euro]
2005		kWh	18 177	23.03.2005	24.03.2006	2 304
2004		kWh	17 610	01.04.2004	22.03.2005	2 151
2003		kWh	17 512	14.03.2003	31.03.2004	1 775
2002		kWh	18 971	27.03.2002	13.04.2003	1 765
2001		kWh	17 286	12.04.2001	26.03.2002	1 536

Eisenbahnstraße 31						
Jahr		Einheit	Verbrauch	Von	Bis	Kosten [Euro]
2005		kWh	4 658	23.03.2005	28.03.2006	660
2004		kWh	4 870	01.04.2004	22.03.2005	661
2003		kWh	4 898	14.04.2003	31.03.2004	556
2002		kWh	5 157	28.03.2002	13.04.2003	544
2001		kWh	5 020	17.03.2001	27.03.2002	506

Teckstraße 36						
Jahr		Einheit	Verbrauch	Von	Bis	Kosten [Euro]
2005		kWh	53 373	22.03.2005	27.03.2006	6 665
2004		kWh	43 808	16.04.2004	21.03.2005	5 263
2003		kWh	47 292	14.03.2003	31.03.2004	4 712
2002		kWh	49 078	29.03.2002	13.04.2003	4 471
2001		kWh	44 592	12.04.2001	28.03.2002	3 859

Starenweg						
Jahr		Einheit	Verbrauch	Von	Bis	Kosten [Euro]
2005		kWh	28 563	22.03.2005	22.03.2006	3 588
2004		kWh	28 118	31.03.2004	21.03.2005	3 404
2003		kWh	27 572	11.04.2003	30.03.2004	2 773
2002		kWh	30 151	29.03.2002	10.04.2003	2 772
2001		kWh	28 177	17.03.2001	28.03.2002	2 462

Kelterstraße 40						
Jahr		Einheit	Verbrauch	Von	Bis	Kosten [Euro]
2005		kWh	48 556	24.03.2005	24.03.2006	6 067
2004		kWh	45 998	02.04.2004	23.03.2005	5 547
2003		kWh	46 924	14.04.2003	01.04.2004	4 699
2002		kWh	49 799	28.03.2002	13.04.2003	4 566
2001		kWh	43 192	13.04.2001	27.03.2002	3 774

Limburgstraße						
Jahr		Einheit	Verbrauch	Von	Bis	Kosten [Euro]
2005		kWh	46 566	25.03.2005	28.03.2006	5 842
2004		kWh	45 369	31.03.2004	24.03.2005	5 477
2003		kWh	46 747	14.04.2003	30.03.2004	4 682
2002		kWh	51 907	26.03.2002	13.04.2003	4 753
2001		kWh	48 504	11.04.2001	25.03.2002	4 214

Kelterstraße 118						
Jahr		Einheit	Verbrauch	Von	Bis	Kosten [Euro]
2005		kWh	26 174	24.03.2005	24.03.2006	3 293
2004		kWh	25 160	02.04.2004	23.03.2005	3 043
2003		kWh	25 266	14.03.2003	01.04.2004	2 534
2002		kWh	26 269	28.03.2002	13.04.2003	2 433
2001		kWh	19 679	13.04.2001	27.03.2002	1 765

Nikolausstraße						
Jahr		Einheit	Verbrauch	Von	Bis	Kosten [Euro]
2005		kWh	41 401	23.03.2005	25.03.2006	5 189
2004		kWh	41 139	31.03.2004	22.03.2005	4 962
2003		kWh	41 295	11.04.2003	30.03.2004	4 137
2002		kWh	43 451	29.03.2002	10.04.2003	3 992
2001		kWh	38 437	17.03.2001	28.03.2002	3 379

Schubertweg						
Jahr		Einheit	Verbrauch	Von	Bis	Kosten [Euro]
2005		kWh	11 810	23.03.2005	22.03.2006	1 514
2004		kWh	11 607	31.03.2004	22.03.2005	1 434
2003		kWh	11 122	11.04.2003	30.03.2004	1 144
2002		kWh	12 285	29.03.2002	10.04.2003	1 159
2001		kWh	11 351	12.04.2001	28.03.2002	1 023

Mittlere Straße						
Jahr		Einheit	Verbrauch	Von	Bis	Kosten [Euro]
2005		kWh	25 623	23.03.2005	22.03.2006	3 217
2004		kWh	25 207	31.03.2004	22.03.2005	3 052
2003		kWh	24 440	11.04.2003	30.03.2004	2 458
2002		kWh	27 438	29.03.2002	10.04.2003	2 525
2001		kWh	23 486	12.04.2001	28.03.2002	2 066

Kelterplatz 4						
Jahr		Einheit	Verbrauch	Von	Bis	Kosten [Euro]
2005		kWh	15 975	23.03.2005	24.03.2006	2 006
2004		kWh	15 533	01.04.2004	22.03.2005	1 874
2003			0			0
2002			0			0
2001			0			0

Sulzburgstraße						
Jahr		Einheit	Verbrauch	Von	Bis	Kosten [Euro]
2005		kWh	30 732	23.03.2005	28.03.2006	3 861
2004		kWh	28 315	31.03.2004	22.03.2005	3 425
2003			0			0
2002			0			0
2001			0			0

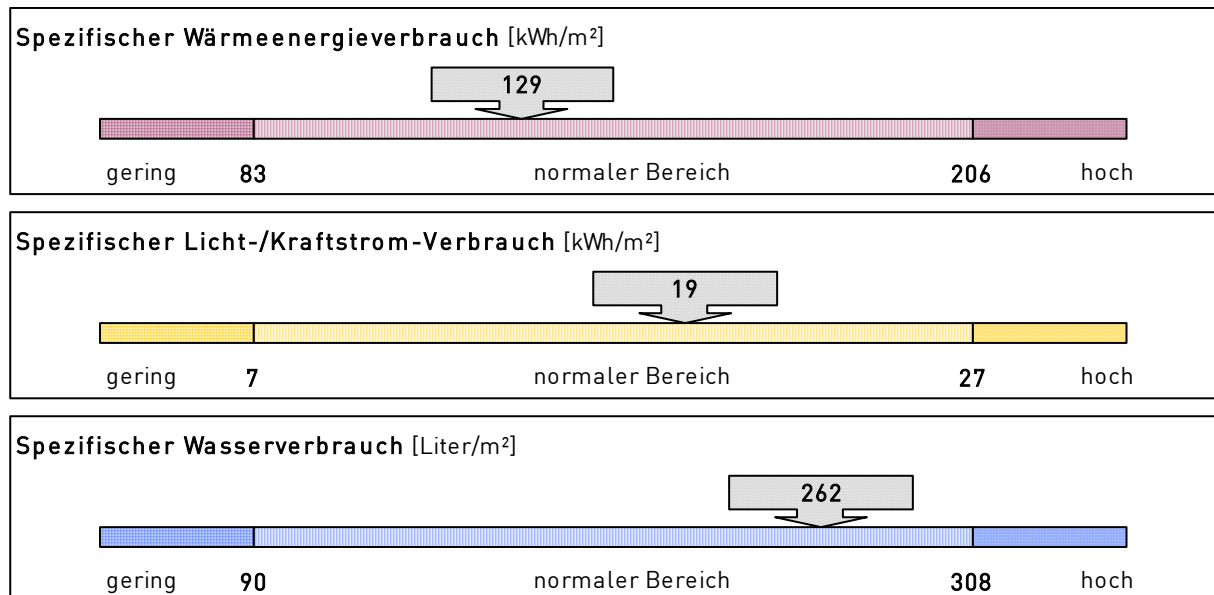
Schulstraße 4						
Jahr		Einheit	Verbrauch	Von	Bis	Kosten [Euro]
2005		kWh	26 679	23.03.2005	21.03.2006	3 356
2004		kWh	26 060	01.04.2004	22.03.2005	3 159
2003		kWh	22 500	05.06.2003	31.03.2004	2 658
2002		kWh	30 640	27.03.2002	04.06.2003	2 819
2001		kWh	22 748	11.04.2001	26.03.2002	2 003

2.9. Teckschule

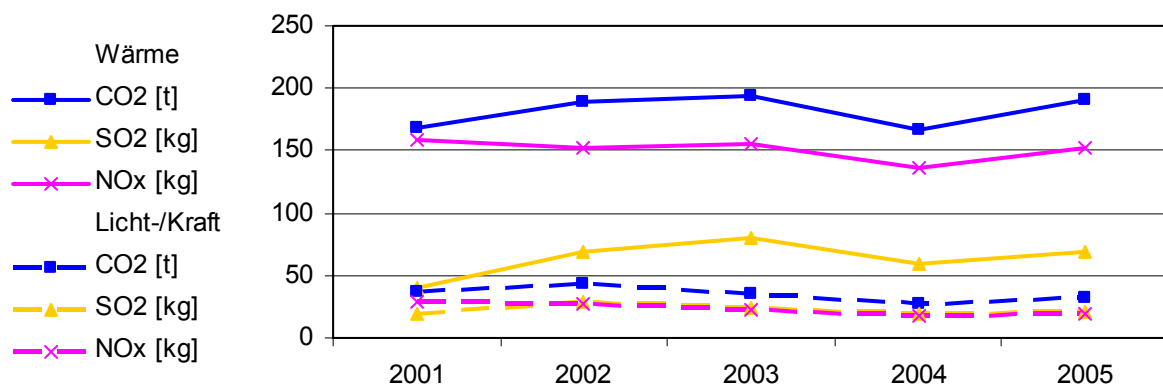
Anlagen und bereinigte Verbräuche

Bezeichnung	Wärme [kWh]	Licht-/ Kraftstrom [kWh]	Wasser [m³]	Energieträger Wärme	Fläche [m²]
Werkreal-Hauptschule	317 864	121 315	462	Heizstrom	3 254
Schlossberghalle	256 017	Werkreal-Ha	571	EVU-Gas	1 287
Sporthalle	246 175	Werkreal-Ha	625	EVU-Gas	1 484
Vereinsraum Gesang	Schlossberg	Werkreal-Ha	Schlossberg		190
1 weitere Anlage	0	0	0		120
Summen	820 056	121 315	1 658		6 335

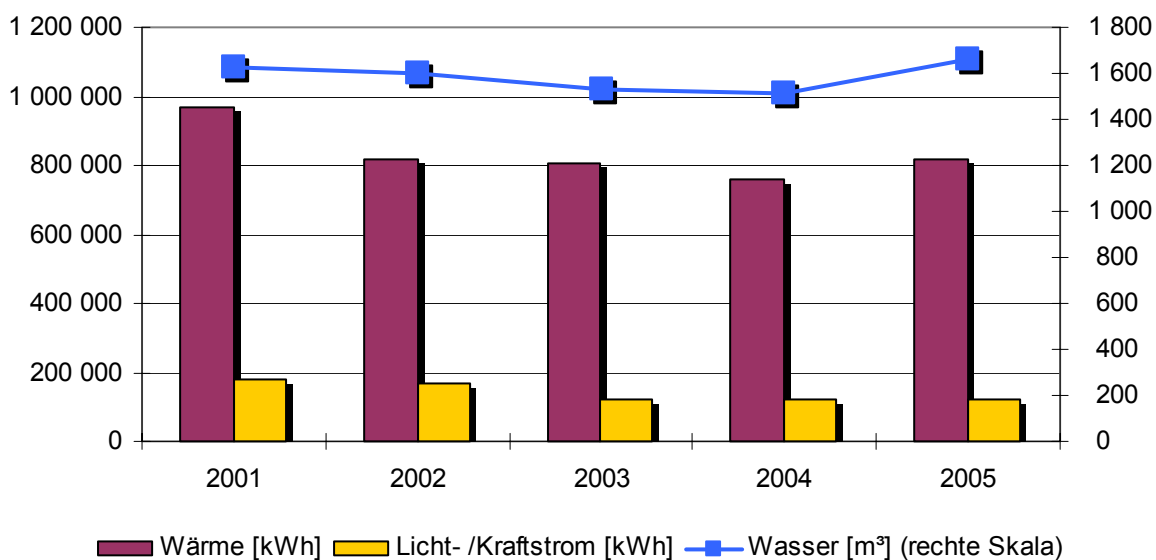
Verbrauchskennwerte und Bewertung



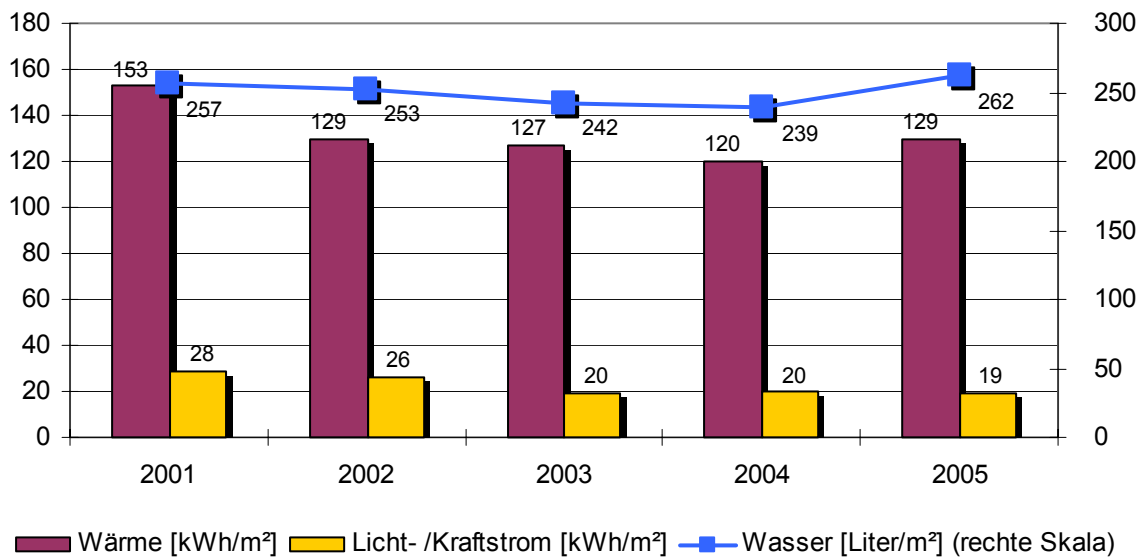
Emissionen: Kohlendioxid (CO₂), Stickoxid (NO_x) und Schwefeldioxid (SO₂)



Bereinigte Verbräuche



Spezifische Verbräuche



Sporthalle : gelegentliche Vereinsnutzung

Objekt: Teckschule

Werkreal-Hauptschule		Rauberweg			
		Baujahr	Beheizte Brutto-Fläche	Nutzungskennung	
		1965	3254 m ²	B1	Schule
2	Qualität Wärmedämmung	mittel	18	Heizungsabsenkung	
3	Hausmeisterbetreuung		19	Absenkung täglich in h	
4	Benutzung Gebäudes		21	Elektro-Wärme	
5	Anzahl Nutzer				
6	Windfang vorhanden				
8	Warmwasserversorgung				
9	Zirkulation Warmwasser				
10	Beregnung Außenanlagen				
15	Baujahr Heizungsanlage				
17	Regelung witterungsgeführt				
Bemerkung: 1965 = Süd/Nordbau; 1979 = Ostbau; 1990 = Westbau					

Wärmeversorgung						
Jahr	Energieträger	Einheit	Verbrauch	Von	Bis	Kosten [Euro]
2005	Heizstrom	kWh	346 719	25.02.2005	28.02.2006	28 116
2004	Heizstrom	kWh	303 048	03.03.2004	24.02.2005	24 432
2003	Heizstrom NWS	kWh	309 156	13.03.2003	02.03.2004	20 370
2002	Heizstrom NWS	kWh	283 302	10.04.2002	12.03.2003	17 338
2001	Heizstrom NWS	kWh	392 100	06.03.2001	09.04.2002	21 070

Licht-/Kraftstromversorgung						
Jahr		Einheit	Verbrauch	Von	Bis	Kosten [Euro]
2005		kWh	121 315	01.01.2005	31.12.2005	15 678
2004		kWh	124 949	01.01.2004	31.12.2004	14 190
2003		kWh	123 619	01.01.2003	31.12.2003	17 409
2002		kWh	167 342	01.01.2002	31.12.2002	17 906
2001		kWh	179 571	01.01.2001	31.12.2001	18 368

Wasserversorgung						
Jahr		Einheit	Verbrauch	Von	Bis	Kosten [Euro]
2005		m ³	462	01.01.2005	31.12.2005	1 699
2004		m ³	502	01.01.2004	31.12.2004	1 813
2003		m ³	442	01.01.2003	31.12.2003	1 599
2002		m ³	591	01.01.2002	31.12.2002	2 403
2001		m ³	649	01.01.2001	31.12.2001	2 339

Objekt: Teckschule

Sporthalle		Rauberweg			
		Baujahr	Beheizte Brutto-Fläche	Nutzungskennung	
		1980	1484 m ²	S1	Turn-/Sporthalle
2	Qualität Wärmedämmung	mittel		15	Baujahr Heizungsanlage
3	Hausmeisterbetreuung			16	Anzahl Regelungsgruppen
4	Benutzung Gebäudes			17	Regelung witterungsgeführt
6	Windfang vorhanden			18	Heizungsabsenkung
8	Warmwasserversorgung	im Wärmeverbrauch		19	Absenkung täglich in h
9	Zirkulation Warmwasser			20	Thermostatventile
10	Beregnung Außenanlagen			22	Lüftungsanlage zentral
12	Zentrale Wärmeversorgung	nein		23	Lüftungsanlage mit WRG
13	Kessel Leistung in kW				
14	Abgasverluste in %	null			
Bemerkung: Vertrag-Nr. 21048156/S KS: seit April 1999 monatliche Abrechnung					

Wärmeversorgung						
Jahr	Energieträger	Einheit	Verbrauch	Von	Bis	Kosten [Euro]
2005	EVU-Gas	kWh	279 242	01.01.2005	31.12.2005	14 659
2004	EVU-Gas	kWh	238 538	01.01.2004	31.12.2004	11 370
2003	Erdgas	kWh	260 463	08.01.2003	05.01.2004	10 525
2002	Erdgas	kWh	245 730	01.01.2002	31.12.2002	9 552
2001	EVU-Gas	kWh	291 640	01.01.2001	31.12.2001	11 676

Licht-/Kraftstromversorgung	versorgt von Werkreal-Hauptschule
-----------------------------	-----------------------------------

Wasserversorgung						
Jahr		Einheit	Verbrauch	Von	Bis	Kosten [Euro]
2005		m ³	625	01.01.2005	31.12.2005	2 287
2004		m ³	535	01.01.2004	31.12.2004	1 923
2003		m ³	616	01.01.2003	31.12.2003	2 212
2002		m ³	575	01.01.2002	31.12.2002	2 066
2001		m ³	555	01.01.2001	31.12.2001	1 995

Objekt: Teckschule

Schlossberghalle		Teckstraße			
		Baujahr	Beheizte Brutto-Fläche	Nutzungskennung	
		1992	1287 m ²	B3	Fest-/Kulturhalle
2	Qualität Wärmedämmung	mittel		15	Baujahr Heizungsanlage
3	Hausmeisterbetreuung			16	Anzahl Regelungsgruppen
4	Benutzung Gebäudes			17	Regelung witterungsgeführt
6	Windfang vorhanden			18	Heizungsabsenkung
8	Warmwasserversorgung	im Wärmeverbrauch		19	Absenkung täglich in h
9	Zirkulation Warmwasser			20	Thermostatventile
10	Beregnung Außenanlagen			22	Lüftungsanlage
12	Zentrale Wärmeversorgung	nein		23	Lüftungsanlage mit
13	Kessel Leistung in kW				
14	Abgasverluste in %	null			
Bemerkung:					

Wärmeversorgung						
Jahr	Energieträger	Einheit	Verbrauch	Von	Bis	Kosten [Euro]
2005	EVU-Gas	kWh	312 314	24.02.2005	28.02.2006	15 696
2004	EVU-Gas	kWh	278 359	03.03.2004	23.02.2005	11 646
2003	Erdgas	kWh	271 304	04.03.2003	02.03.2004	9 424
2002	Erdgas	kWh	298 465	07.03.2002	03.03.2003	9 819
2001	EVU-Gas	kWh	317 527	13.04.2001	06.03.2002	10 839

Licht-/Kraftstromversorgung	versorgt von Werkreal-Hauptschule
-----------------------------	-----------------------------------

Wasserversorgung						
Jahr		Einheit	Verbrauch	Von	Bis	Kosten [Euro]
2005		m ³	571	01.01.2005	31.12.2005	2 089
2004		m ³	480	01.01.2004	31.12.2004	1 726
2003		m ³	472	01.01.2003	31.12.2003	1 698
2002		m ³	436	01.01.2002	31.12.2002	1 569
2001		m ³	425	01.01.2001	31.12.2001	1 530

Objekt: Teckschule

Vereinsraum Gesang		Teckstraße		
		Baujahr	Beheizte Brutto-Fläche	Nutzungskennung
		0	190 m ²	M4 nicht kommunal gen
2	Qualität Wärmedämmung	20	Thermostatventile	
3	Hausmeisterbetreuung			
4	Benutzung Gebäudes			
8	Warmwasserversorgung			
9	Zirkulation Warmwasser			
10	Beregnung Außenanlagen			
16	Anzahl Regelungsgruppen			
17	Regelung witterungsgeführt			
18	Heizungsabsenkung			
19	Absenkung täglich in h			
Bemerkung:				

Wärmeversorgung	versorgt von Schlossberghalle
-----------------	-------------------------------

Licht-/Kraftstromversorgung	versorgt von Werkreal-Hauptschule
-----------------------------	-----------------------------------

Wasserversorgung	versorgt von Schlossberghalle
------------------	-------------------------------

Objekt: Teckschule

Vereinsraum Musik		Teckstraße		
		Baujahr	Beheizte Brutto-Fläche	Nutzungskennung
		0	120 m ²	M4 nicht kommunal gen
2	Qualität Wärmedämmung	20	Thermostatventile	
3	Hausmeisterbetreuung			
4	Benutzung Gebäudes			
8	Warmwasserversorgung			
9	Zirkulation Warmwasser			
10	Beregnung Außenanlagen			
16	Anzahl Regelungsgruppen			
17	Regelung witterungsgeführt			
18	Heizungsabsenkung			
19	Absenkung täglich in h			
Bemerkung:				

Wärmeversorgung	versorgt von Schlossberghalle
-----------------	-------------------------------

Licht-/Kraftstromversorgung	versorgt von Werkreal-Hauptschule
-----------------------------	-----------------------------------

Wasserversorgung	versorgt von Schlossberghalle
------------------	-------------------------------

3.0 Anhang

3.1. Kosten für Energie, Wasser und Abwasser

Objekt	Wärme [Euro]	Licht/Kraft [Euro]	Wasser/Abw. [Euro]	Summe [Euro]	Anteil [%]
Ortsteil Dettingen unter Teck	148 816	106 654	40 123	295 593	
Bauhof	6 823	1 013	422	8 258	2,8
Friedhof	3 948	541	2 838	7 327	2,5
Hallenbad	39 310	25 906	26 877	92 093	31,2
Kindergarten Hintere Straße	9 122	2 408	755	12 285	4,2
Kindergarten Starenweg	4 059	595	331	4 985	1,7
Rathaus und "Alte Schule"	18 423	7 595	2 118	28 136	9,5
Schlössleschule	8 660	916	707	10 283	3,5
Straßenbeleuchtung	0	52 002	0	52 002	17,6
Teckschule	58 471	15 678	6 075	80 224	27,1
Gesamtsumme	148 816	106 654	40 123	295 593	100,0

3.2. Entwicklung der Verbrauchskosten

	2001	2002	2003	2004	2005
	[Euro]	[Euro]	[Euro]	[Euro]	[Euro]
Wärmeversorgung	116 257	100 216	101 442	121 771	148 816
Licht-/Kraftstrom	83 393	91 775	90 590	100 410	106 654
Wasser/Abwasser	58 167	60 277	52 511	45 225	40 123
Summe	257 817	252 268	244 543	267 406	295 593